

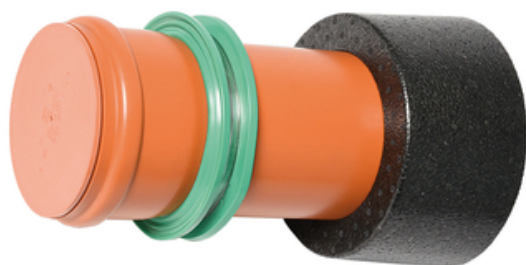
Scheda tecnica

KG Penetrazione del tubo Ø200/400-Base-FR

Condotto a parete KG con tronchetto su un lato ed
estremità del raccordo con anello di presa



[Mostra il prodotto](#)



| | |
|-----------------------------------|--|
| numero di articolo: | 090791 |
| gruppo di articoli: | 414 - RDF FR |
| GTIN: | 4251689524936 |
| numero di tariffa doganale: | 39172310 |
| unità di imballaggio: | pc |
| quantità di vendita unità: | 1 Stk |
| peso per: | pc = 3.7 kg |
| materiale: | Corpo: PVC-U (tubo a parete piena) Barriera all'acqua: TPE Anello della manica: EPS |
| colore: | Corpo: arancione Barriera d'acqua: verde Anello della presa: nero |
| densità: | ca. 1,39 kg/dm ³ |
| campo di applicazione termico: | circa -10° C a 60° C |
| tenuta alla pressione dell'acqua: | 7 bar |
| immagazzinamento: | Conservare al riparo dalla luce solare diretta |
| smaltimento: | Può essere smaltito presso le discariche domestiche in conformità con le normative locali sullo smaltimento dei rifiuti. |

Base

Tutte le dimensioni e le informazioni contenute in questa scheda tecnica rispecchiano i risultati delle prove di laboratorio effettuate. Sono possibili scostamenti dai valori da noi determinati in condizioni di laboratorio a causa di condizioni ambientali e operative al di fuori del nostro controllo. I dati contenuti in questa scheda tecnica valgono solo per il prodotto da noi consegnato. I dati del prodotto corrispondono solo alle specifiche della Germania. Eventuali differenze tra le specifiche nazionali non sono prese in considerazione.

Vita utile

La vita utile degli edifici è progettata per 50 anni e quindi anche i prodotti installati. Tuttavia, questa durata può essere ridotta da influenze esterne. La durata prevista dei nostri prodotti dipende in larga misura dal luogo di installazione (ad esempio, installazione sotterranea, ambiente umido, offshore, ecc.) Anche le influenze esterne, come i carichi chimici (acidi, sostanze aggressive, soluzioni acquose, acque reflue industriali, oli, ecc.) e le temperature ambientali/di esercizio, hanno un effetto. In definitiva, non è possibile fare affermazioni generali sulla durata garantita dei prodotti MASTERTEC, poiché questa dipende da molti parametri (utilizzo, influenze ambientali, requisiti di installazione, norme di sicurezza, ecc.) Per garantire un funzionamento sicuro, si consiglia di sottoporre i prodotti a continui test nell'ambito di un manuale d'uso e manutenzione che deve essere redatto dal cliente in conformità ai requisiti di sicurezza.

Indicazione di legge

Le informazioni tecniche riflettono le nostre attuali conoscenze in materia di KG Penetrazione del tubo Ø200/400-Base-FR. Il presente documento è da intendersi solo come informazione per gli utenti. Poiché non conosciamo le applicazioni e le condizioni di lavorazione previste, è responsabilità dell'utente verificare attentamente che il prodotto sia adatto agli scopi previsti. A causa dei diversi componenti presenti sul luogo di installazione e delle condizioni di lavoro in esso presenti, MASTERTEC non può fornire alcuna garanzia sul risultato del lavoro. I diritti derivanti da qualsiasi rapporto giuridico possono essere riconosciuti solo in caso di dolo o colpa grave, indipendentemente dalle dichiarazioni qui riportate o dai consigli forniti verbalmente. In questo caso l'utente deve dimostrare di aver fornito per iscritto a MASTERTEC tutte le informazioni necessarie per valutare correttamente la situazione di



installazione in tempo utile. Con riserva delle necessarie specifiche del prodotto o di ulteriori sviluppi. Fornendo queste informazioni, MASTERTEC non intende violare i diritti di terzi. In ogni caso si applica la scheda tecnica più recente. Si applicano le nostre condizioni di vendita e di consegna.

Le schede tecniche precedenti non sono più valide

Data di stampa 18.07.2024 , ultima modifica 24.03.2022