

# Tutorial per l'installazione

[Mostra il prodotto](#)

## Aiuto per la chiusura di FIX EFP

per punti di messa a terra M10/12 e M12

numero di articolo: 090804

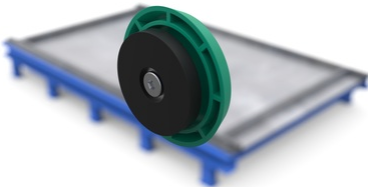


## Tutorial per l'installazione:

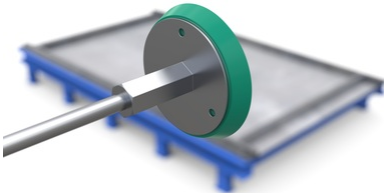
# MASTERTEC GmbH & Co.KG

Installation instruction FIX EFP formwork aid

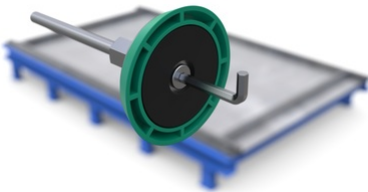
Insert the **FIX Magnet** into the **FIX EFP formwork aid**.

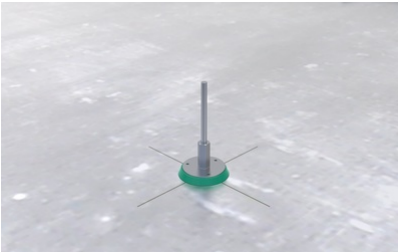


Screw in the screw of the **FIX Magnet** into the fixed earthing terminal on the opposite site.



Fasten the **FIX Magnet** with an allen key.

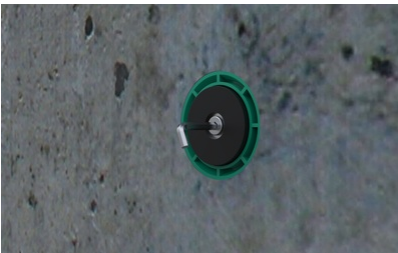




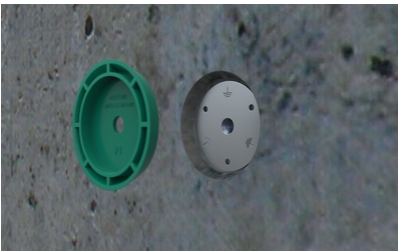
Apply the fixed earthing terminal to the intended position on the steel formwork.

The reinforcement can then be laid, further connections made and the precast part concreted.

The earthing anchor point is secured against slipping by the magnetic force



After removing the formwork, loose the screw with an allen key and remove the **FIX Magnet** from the formwork aid.



Finally, remove the **FIX EFP formwork aid**.

Stand: 19.04.2024



## Accessori

Coperchio in plastica Ø  
300 mm

...

## Base

Tutte le dimensioni e le informazioni contenute in questa scheda tecnica rispecchiano i risultati delle prove di laboratorio effettuate. Sono possibili scostamenti dai valori da noi determinati in condizioni di laboratorio a causa di condizioni ambientali e operative al di fuori del nostro controllo. I dati contenuti in questa scheda tecnica valgono solo per il prodotto da noi consegnato. I dati del prodotto corrispondono solo alle specifiche della Germania. Eventuali differenze tra le specifiche nazionali non sono prese in considerazione.

## Vita utile

La vita utile degli edifici è progettata per 50 anni e quindi anche i prodotti installati. Tuttavia, questa durata può essere ridotta da influenze esterne. La durata prevista dei nostri prodotti dipende in larga misura dal luogo di installazione (ad esempio, installazione sotterranea, ambiente umido, offshore, ecc.) Anche le influenze esterne, come i carichi chimici (acidi, sostanze aggressive, soluzioni acquose, acque reflue industriali, oli, ecc.) e le temperature ambientali/di esercizio, hanno un effetto. In definitiva, non è possibile fare affermazioni generali sulla durata garantita dei prodotti MASTERTEC, poiché questa dipende da molti parametri (utilizzo, influenze ambientali, requisiti di installazione, norme di sicurezza, ecc.) Per garantire un funzionamento sicuro, si consiglia di sottoporre i prodotti a continui test nell'ambito di un manuale d'uso e manutenzione che deve essere redatto dal cliente in conformità ai requisiti di sicurezza.

## Indicazione di legge

Le informazioni tecniche riflettono le nostre attuali conoscenze in materia di Aiuto per la chiusura di FIX EFP. Il presente documento è da intendersi solo come informazione per gli utenti. Poiché non conosciamo le applicazioni e le condizioni di lavorazione previste, è responsabilità dell'utente verificare attentamente che il prodotto sia adatto agli scopi previsti. A causa dei diversi componenti presenti sul luogo di installazione e delle condizioni di lavoro in esso presenti, MASTERTEC non può fornire alcuna garanzia sul risultato del lavoro. I diritti derivanti da qualsiasi rapporto giuridico possono essere riconosciuti solo in caso di dolo o colpa grave, indipendentemente dalle dichiarazioni qui riportate o dai consigli forniti verbalmente. In questo caso l'utente deve dimostrare di aver fornito per iscritto a MASTERTEC tutte le informazioni necessarie per valutare correttamente la situazione di



installazione in tempo utile. Con riserva delle necessarie specifiche del prodotto o di ulteriori sviluppi. Fornendo queste informazioni, MASTERTEC non intende violare i diritti di terzi. In ogni caso si applica la scheda tecnica più recente. Si applicano le nostre condizioni di vendita e di consegna.

## **Le schede tecniche precedenti non sono più valide**

Data di stampa 24.08.2024