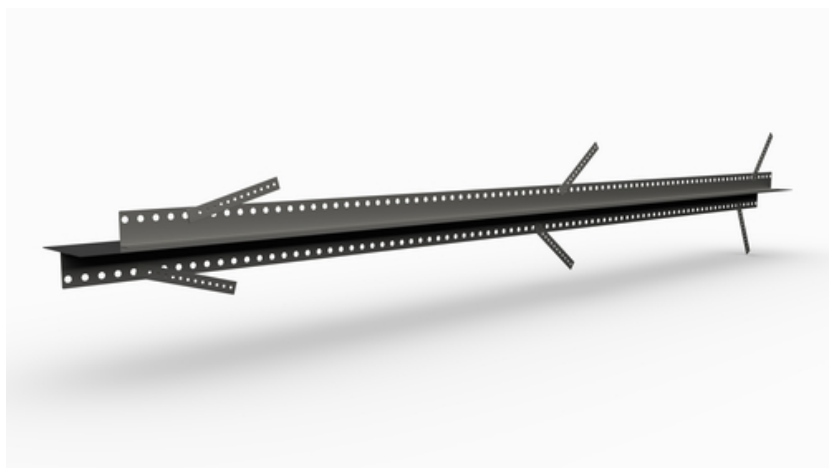


## Įrengimo pamoka

### SRF 125 Įvairaus tipo tuščiavidurė siena 2,5 m

Iš anksto nustatytas įtūkimų jungties profilis  
tuštuminiams / dvigubų sienų elementams

straipsnio numeris: 070278



[Rodyti produktą](#)

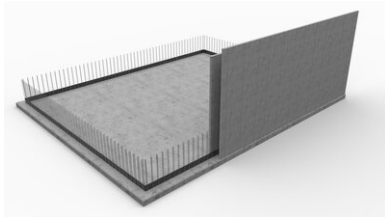


Produkto vaizdo įrašas  
kitomis kalbomis

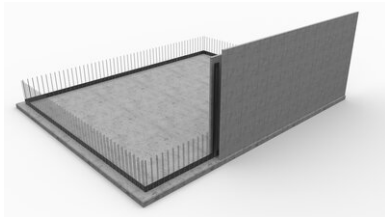


## Įrengimo pamoka:

### Installation cavity walls



The cavity wall element is positioned with VB joint sheet metal acting as the foundation/wall waterproofing element.



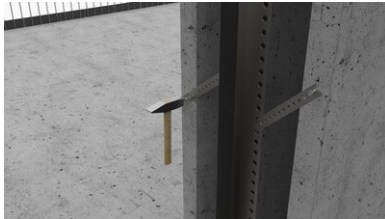
The **SRF profile** is set vertically and overlapped with the joint sheet metal (overlap  $\geq 5$  cm).



The adjustable mounting brackets are adjusted to fix them on the face of the cavity wall.



The wall formwork is drilled in order to fix the mounting bracket.

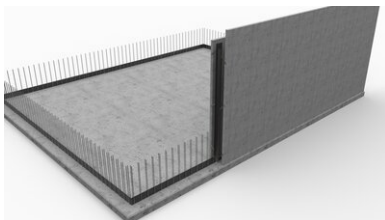


The mounting bracket is fixed with a drive-in plug.

(No nail plugs included we recommend **nail-plug 5 x 40 mm**)

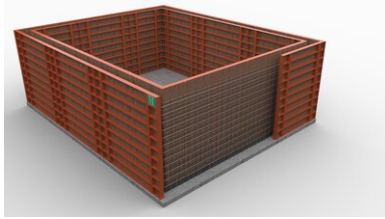


The overlapping area on the floor/wall joint sheet metal is secured with two fixing clips.



Installation of the **SRF profile** is complete; the next cavity wall element can be placed.

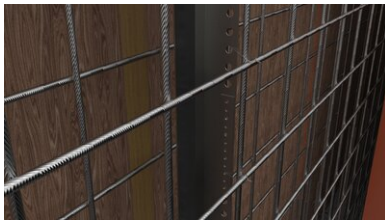
## Installation in-situ concrete



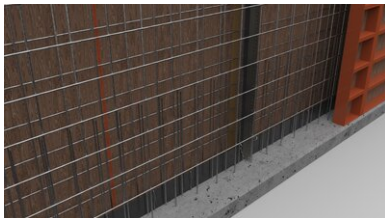
The in-situ concrete element is positioned with VB joint sheet metal acting as the foundation/wall waterproofing element.



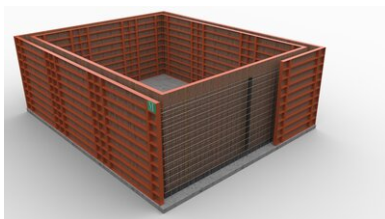
The **SFG profile** is set vertically and overlapped with the joint sheet metal (overlap  $\geq 5$  cm).



Use the foldable, perforated retaining plates to fix the **SRF profile** to the reinforcement.



The overlapping area on the floor/wall joint sheet metal is secured with two fixing clips.



Installation of the **SRF profile** is complete; the next in-situ concrete wall element can be placed.

---

Status: 23.03.2022

## Pagrindas

Visi šiame duomenų lape pateikti matmenys ir informacija atspindi atliktų laboratorinių bandymų rezultatus. Nukrypimai nuo mūsų laboratorinėmis sąlygomis nustatytų verčių galimi dėl aplinkos ir eksploataavimo sąlygų, kurių mes negalime kontroliuoti. Šiame duomenų lape pateikti duomenys taikomi tik mūsų pristatytam gaminiui. Gaminio duomenys atitinka tik Vokietijoje galiojančias specifikacijas. Čia neatsižvelgiama į galimus šalies specifikacijų nuokrypius.

## Teisės nurodymas

Techninė informacija atspindi mūsų dabartines žinias apie SRF 125 įvairaus tipo tuščiavidurę sieną 2,5 m. Jis skirtas tik kaip informacija naudotojams. Kadangi mes nežinome numatomų naudojimo ir apdorojimo sąlygų, naudotojas privalo atidžiai patikrinti, ar gaminys tinka numatytiems tikslams. Dėl montavimo vietoje esančių skirtingų komponentų ir ten esančių darbo sąlygų MASTERTEC negali suteikti jokios garantijos dėl darbo rezultato. Iš bet kokių teisinių santykių kylančios pretenzijos gali būti pripažįstamos tik tyčios ar didelio neatsargumo atveju, nepriklausomai nuo čia pateiktų teiginių ar žodžiu duotų patarimų. Tokiu atveju naudotojas turi įrodyti, kad jis laiku raštu pateikė MASTERTEC visą informaciją, reikalingą teisingai įvertinti montavimo situaciją. Atsižvelgiant į būtinas gaminio specifikacijas arba tolesnę plėtrą. Pateikdama šią informaciją MASTERTEC neketina pažeisti trečiųjų šalių teisių. Kiekvienu atveju taikomas naujausias duomenų lapas. Taikomos atitinkamos mūsų pardavimo ir pristatymo sąlygos.

## Ankstesni duomenų lapai nebegalioja

Spausdinimo data 30.06.2024