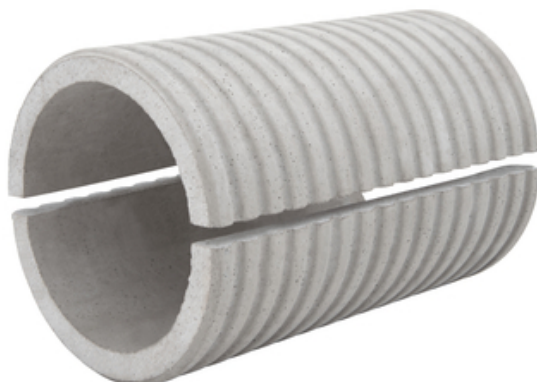


Duomenų lapas

Pluoštinio cemento pamušalo vamzdis FASO 200/500 - padalintas

Ø (viduje) 200 mm

[Rodyti produktą](#)





straipsnio numeris:	080257T
straipsnių grupė:	415 - Faso-geteilt
GTIN:	4251689506529
muitinės tarifo numeris:	68109900
pakavimo įrenginys:	kompiuteris
pardavimo kiekio vienetas:	1 Stk
medžiaga:	asbesto neturintis pluoštinis cementas (stiklo pluoštas)
spalva:	Cemento pilka
šiluminė taikymo sritis:	Kaip ir aplinkinis betonas
saugykla:	Laikyti atokiau nuo drėgmės ir drėgmės
šalinimas:	Galima šalinti statybinių medžiagų sąvartynuose laikantis vietos atliekų šalinimo taisyklių.

Pagrindas

Visi šiame duomenų lape pateikti matmenys ir informacija atspindi atliktų laboratorinių bandymų rezultatus. Nukrypimai nuo mūsų laboratorinėmis sąlygomis nustatytų verčių galimi dėl aplinkos ir eksploataavimo sąlygų, kurių mes negalime kontroliuoti. Šiame duomenų lape pateikti duomenys taikomi tik mūsų pristatytam gaminiui. Gaminio duomenys atitinka tik Vokietijoje galiojančias specifikacijas. Čia neatsižvelgiama į galimus šalies specifikacijų nuokrypius.

Tarnavimo laikas

Pastatų eksploatacijos trukmė yra 50 metų, todėl ir įrengti gaminiai taip pat turi būti eksploatuojami. Tačiau šį laikotarpį gali sutrumpinti išoriniai veiksniai. Numatomas mūsų gaminių tarnavimo laikas labai priklauso nuo įrengimo vietos (pvz., požeminis įrengimas, drėgna aplinka, atviroje jūroje ir t. t.). Išoriniai veiksniai, tokie kaip cheminė apkrova (rūgštys, agresyvios terpės, vandeniniai tirpalai, pramoninės nuotekos, alyvos ir t. t.) ir aplinkos / darbo temperatūra, taip pat turi įtakos. Galiausiai, negalima pateikti bendro teiginio apie garantuotą MASTERTEC gaminių tarnavimo laiką, nes tai priklauso nuo daugelio parametų (naudojimo, aplinkos poveikio, montavimo reikalavimų, saugos taisyklių ir t. t.). Siekiant užtikrinti saugų eksploatavimą, rekomenduojame atlikti nuolatinius gaminių bandymus, kurie yra eksploatacijos ir techninės priežiūros vadovo, kurį pagal saugos reikalavimus turi parengti klientas, dalis.

Teisės nurodymas

Techninė informacija atspindi mūsų dabartines žinias apie Pluoštinio cemento pamušalo vamzdis FASO 200/500 - padalintas. Jis skirtas tik kaip informacija naudotojams. Kadangi mes nežinome numatomų naudojimo ir apdorojimo sąlygų, naudotojas privalo atidžiai patikrinti, ar gaminys tinka numatytiems tikslams. Dėl montavimo vietoje esančių skirtingų komponentų ir ten esančių darbo sąlygų MASTERTEC negali suteikti jokios garantijos dėl darbo rezultato. Iš bet kokių teisinių santykių kylančios pretenzijos gali būti pripažįstamos tik tyčios ar didelio neatsargumo atveju, nepriklausomai nuo čia pateiktų teiginių ar žodžiu duotų patarimų. Tokiu atveju naudotojas turi įrodyti, kad jis laiku raštu pateikė MASTERTEC visą informaciją, reikalingą teisingai įvertinti montavimo situaciją. Atsižvelgiant į būtinas gaminio specifikacijas arba tolesnę plėtrą. Pateikdama šią informaciją MASTERTEC neketina



pažeisti trečiųjų šalių teisių. Kiekvienu atveju taikomas naujausias duomenų lapas. Taikomos atitinkamos mūsų pardavimo ir pristatymo sąlygos.

Ankstesni duomenų lapai nebegalioja

Spausdinimo data 25.08.2024