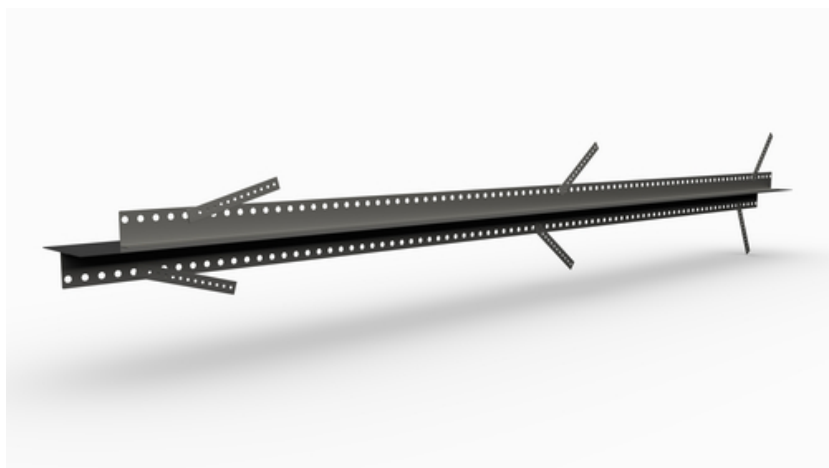


Uzstādīšanas pamācība

SRF 125 Daudzveidīga dobuma siena 2,5 m

Iepriekš noteikts plaisu savienojumu profils
dobuma/dubulto sienu elementiem

raksta numurs: 070278



[Rādīt produktu](#)

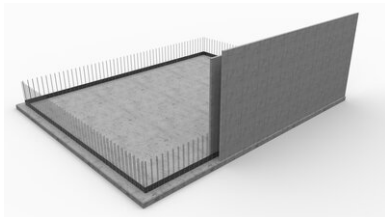


Produkta video citās
valodās

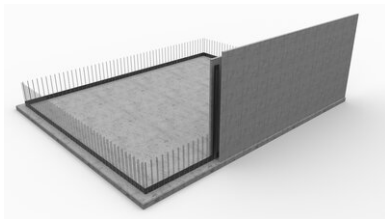


Uzstādīšanas pamācība:

Installation cavity walls



The cavity wall element is positioned with VB joint sheet metal acting as the foundation/wall waterproofing element.



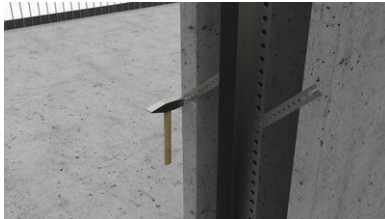
The **SRF profile** is set vertically and overlapped with the joint sheet metal (overlap ≥ 5 cm).



The adjustable mounting brackets are adjusted to fix them on the face of the cavity wall.



The wall formwork is drilled in order to fix the mounting bracket.

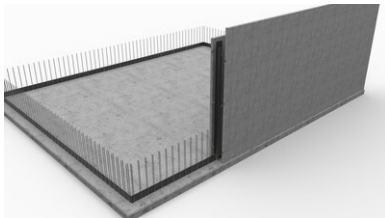


The mounting bracket is fixed with a drive-in plug.

(No nail plugs included we recommend **nail-plug 5 x 40 mm**)

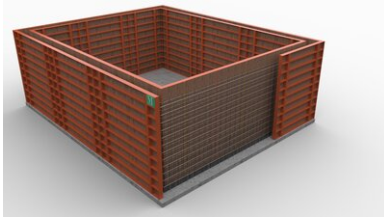


The overlapping area on the floor/wall joint sheet metal is secured with two fixing clips.

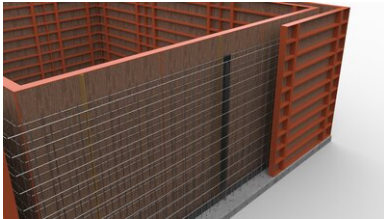


Installation of the **SRF profile** is complete; the next cavity wall element can be placed.

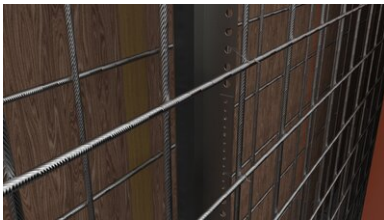
Installation in-situ concrete



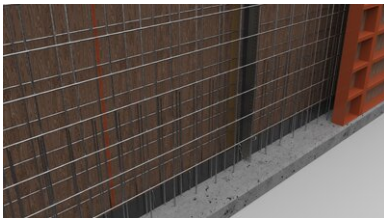
The in-situ concrete element is positioned with VB joint sheet metal acting as the foundation/wall waterproofing element.



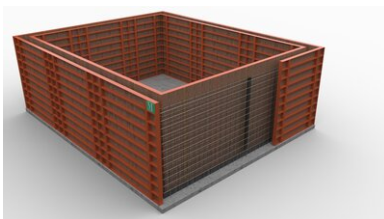
The **SFG profile** is set vertically and overlapped with the joint sheet metal (overlap ≥ 5 cm).



Use the foldable, perforated retaining plates to fix the **SRF profile** to the reinforcement.



The overlapping area on the floor/wall joint sheet metal is secured with two fixing clips.



Installation of the **SRF profile** is complete; the next in-situ concrete wall element can be placed.

Status: 23.03.2022

Seite 5 von 6

QUELLBÄNDER · FUGENBLECHE · INJEKTIONSSCHLÄUCHE | BAUCHEMIE · DRUCKWASSERDICHTHE HAUSEINFÜHRUNGEN · BLITZSCHUTZ · SCHALUNGSZUBEHÖR

MASTERTEC GmbH & Co. KG
Gewerbegebiet Unterhaid
Im Maintal 13
D-96173 Oberhaid
Ust.-Id.Nr.: DE 812533130

Tel.: +49 (0) 9503 5047-0
Fax: +49 (0) 9503 5047-20
info@Mastertec.eu
www.Mastertec.eu
EORI-Nr.: DE 4774124

Kommanditgesellschaft:
HRA 9888, Sitz Oberhaid
Komplementär: BBV Bau-
Vertriebs-Verwaltungs GmbH,
HRB 3636, Sitz Oberhaid
Amtsgericht Bamberg

Geschäftsführer:
Rainer Kropfelder
Dipl.-Kffr. Gabriele Kropfelder
Felix Kropfelder
Jakob Kropfelder, B.Sc.

Bankverbindung:
Sparkasse Bamberg
IBAN: DE24 7705 0000 0810 3458 84
BIC: BYLADEM1 SKB

Pamats

Visi šajā datu lapā norādītie izmēri un informācija atspoguļo veikto laboratorijas testu rezultātus. Novirzes no laboratorijas apstākļos noteiktajām vērtībām ir iespējamās no mums neatkarīgu vides un ekspluatācijas apstākļu dēļ. Šajā datu lapā sniegtie dati attiecas tikai uz mūsu piegādāto produktu. Produkta dati atbilst tikai Vācijā noteiktajām specifikācijām. Šeit nav ņemtas vērā iespējamās valstu specifikāciju novirzes.

Norāde par tiesību aktiem

Tehniskā informācija atspoguļo mūsu pašreizējās zināšanas par SRF 125 Daudzveidīga dobuma sienu 2,5 m. Tā ir paredzēta tikai kā informācija lietotājiem. Tā kā mēs nezinām paredzētos pielietojumus un apstrādes nosacījumus, lietotāja pienākums ir rūpīgi pārbaudīt, vai produkts ir piemērots paredzētajiem mērķiem. Tā kā uzstādīšanas vietā ir dažādi komponenti un darba apstākļi, MASTERTEC nevar sniegt nekādas garantijas par darba rezultātu. Prasības, kas izriet no jebkādām tiesiskajām attiecībām, var tikt atzītas tikai tīša nodoma vai rupjas nolaidības gadījumā, neatkarīgi no šeit sniegtajiem apgalvojumiem vai mutiski sniegtajiem padomiem. Šādā gadījumā lietotājam ir jāpierāda, ka viņš ir savlaicīgi rakstiski sniedzis MASTERTEC visu nepieciešamo informāciju, lai pareizi novērtētu uzstādīšanas situāciju. Atkarībā no nepieciešamajām produkta specifikācijām vai turpmākām izmaiņām. Sniedzot šo informāciju, MASTERTEC neplāno pārkāpt trešo personu tiesības. Katrā gadījumā ir piemērojama jaunākā datu lapa. Tiek piemēroti mūsu attiecīgie pārdošanas un piegādes noteikumi un nosacījumi.

Iepriekšējās datu lapas vairs nav derīgas

Drukāt datumu 30.06.2024