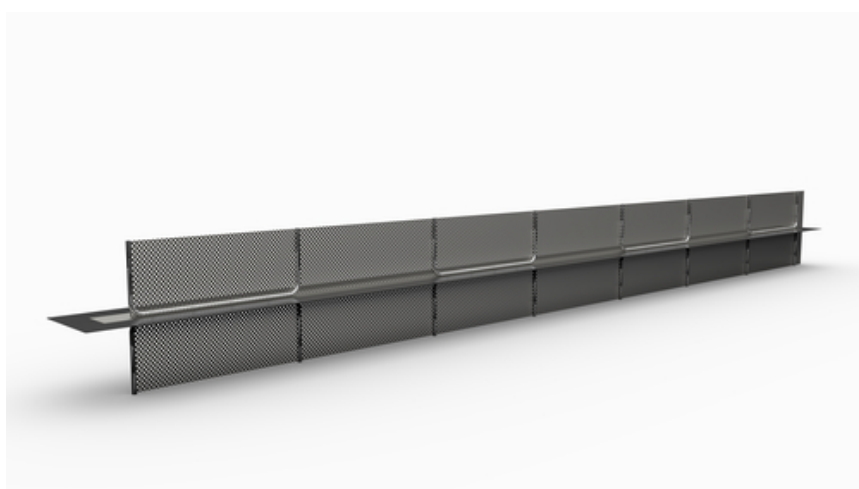


Datu lapa

Bļīvējuma loksne ABS 300 pelēka

Šuvju elements sienu un pamatnes veidņiem | Rough joint
kategorija | E izmērs 260 - 300 mm



[Rādīt produktu](#)





raksta numurs:	070289
rakstu grupa:	207 - Dichtblech Abschalelemente (S+V)
GTIN:	4251689511943
muitas tarifa numurs:	73269098
iepakošanas vienība:	dators
pārdošanas daudzums vienība:	2.5 m
svars uz:	dators = 8.4 kg
materiāls:	St 37, cinkots Īpašais pārklājums: ar audumu pastiprināta polimēra plastmasa
krāsa:	melns
Savienojuma loksnes garums:	2,50 m
Savienojuma loksnes augstums:	160 mm
Platas perforētas restes:	260 - 300 mm
Testa sertifikāts / atļaujas:	Eiropas tehniskais novērtējums Vācijas Būvniecības tehnoloģiju institūts (DIBt), Berlīne Vispārējās būvinspekcijas pārbaudes sertifikāts MFPA Leipciga
Piemērotas ūdens maiņas zonas:	ja
Atbilst:	Izmantojiet A klasi 1. un 2. slodzes klasei saskaņā ar WU vadlīnijām
Iepakojums:	Uz vienreizlietojamiem paliktņiem, Pieejams atsevišķi, ieskaitot divas triecienu skavas/elementu



Satur vielas, kas iekļautas Nē
SVHC sarakstā, vai to
proporcionālais svars $\geq 0,1$
%.

Izstrādājums atbilst REACH: JA

termiskā pielietojuma joma: - 20°C līdz 90°C

ūdensnecaurlaidība: līdz maks. 2,0 bāriem (20 m ūdens kolonnā)

glabāšana: Uzglabāt nebojātā un neatvērtā oriģinālajā iepakojumā
sausā vietā, prom no tiešiem saules stariem.

izmešana: Var apglabāt sadzīves atkritumu apglabāšanas vietās
saskaņā ar vietējiem atkritumu apglabāšanas noteikumiem.

Pamats

Visi šajā datu lapā norādītie izmēri un informācija atspoguļo veikto laboratorijas testu rezultātus. Novirzes no laboratorijas apstākļos noteiktajām vērtībām ir iespējamas no mums neatkarīgu vides un ekspluatācijas apstākļu dēļ. Šajā datu lapā sniegtie dati attiecas tikai uz mūsu piegādāto produktu. Produkta dati atbilst tikai Vācijā noteiktajām specifikācijām. Šeit nav ņemtas vērā iespējamās valstu specifikāciju novirzes.

Kalpošanas laiks

Ēku kalpošanas laiks ir paredzēts 50 gadiem, līdz ar to arī uzstādītie izstrādājumi. Tomēr to var saīsināt ārējās ietekmes. Mūsu izstrādājumu paredzamais kalpošanas laiks ir ļoti atkarīgs no uzstādīšanas vietas (piemēram, zem zemes, mitrā vidē, atklātā jūrā u. c.). Ietekme ir arī tādām ārējām ietekmēm kā ķīmiskā slodze (skābes, agresīvi mediji, ūdens šķīdumi, rūpnieciskie notekūdeņi, eļļas u. c.) un apkārtējās vides/darbības temperatūra. Galu galā nevar sniegt vispārīgus apgalvojumus par MASTERTEC izstrādājumu garantēto kalpošanas laiku, jo tas ir atkarīgs no daudziem parametriem (lietošanas, vides ietekmes, uzstādīšanas prasībām, drošības noteikumiem u. c.). Lai nodrošinātu drošu ekspluatāciju, mēs iesakām veikt nepārtrauktu izstrādājumu testēšanu, kas ir daļa no ekspluatācijas un tehniskās apkopes rokasgrāmatas, kuru klients sagatavo saskaņā ar drošības prasībām.

Norāde par tiesību aktiem

Tehniskā informācija atspoguļo mūsu pašreizējās zināšanas par Blīvējuma loksne ABS 300 pelēka. Tā ir paredzēta tikai kā informācija lietotājiem. Tā kā mēs nezinām paredzētos pielietojumus un apstrādes nosacījumus, lietotāja pienākums ir rūpīgi pārbaudīt, vai produkts ir piemērots paredzētajiem mērķiem. Tā kā uzstādīšanas vietā ir dažādi komponenti un darba apstākļi, MASTERTEC nevar sniegt nekādas garantijas par darba rezultātu. Prasības, kas izriet no jebkādam tiesiskajām attiecībām, var tikt atzītas tikai tīša nodoma vai rupjas nolaidības gadījumā, neatkarīgi no šeit sniegtajiem apgalvojumiem vai mutiski sniegtajiem padomiem. Šādā gadījumā lietotājam ir jāpierāda, ka viņš ir savlaicīgi rakstiski sniedzis MASTERTEC visu nepieciešamo informāciju, lai pareizi novērtētu uzstādīšanas situāciju. Atkarībā no nepieciešamajām produkta specifikācijām vai turpmākām izmaiņām. Sniedzot šo informāciju, MASTERTEC neplāno pārkāpt trešo personu tiesības. Katrā gadījumā ir piemērojama jaunākā datu lapa. Tiek piemēroti mūsu attiecīgie pārdošanas un piegādes



noteikumi un nosacījumi.

Iepriekšējās datu lapas vairs nav derīgas

Drukāt datumu 23.07.2024 , pēdējo reizi mainīts 12.07.2024