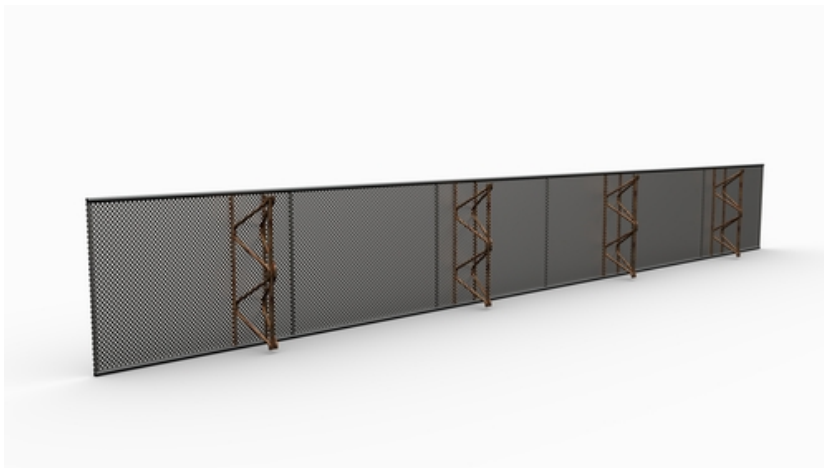


# Datu lapa

## LinkForm ABS ar pastiprinājumu (V V)-800 mm

Būvkonstrukciju šuvju aizbīdņu elements Savienojuma  
kategorija: neapstrādāts savienojums Pastiprināta versija  
| E-izmērs 710 - 800 mm

[Rādīt produktu](#)



|                              |  |
|------------------------------|--|
| raksta numurs:               | 070550V  |
| rakstu grupa:                | 217 - Schalstreifen; LinkFix u. LinkForm konfektioniert  |
| GTIN:                        | 4251689500626  |
| muitas tarifa numurs:        | 73269098   |
| iepakošanas vienība:         | dators   |
| pārdošanas daudzums vienība: | 2.4 m  |
| svars uz:                    | dators = 14 kg   |
| materiāls:                   | Tērauda sagataves  |
| krāsa:                       | sudrabots  |
| glabāšana:                   | Uzglabāt no mitruma un mitruma   |
| izmešana:                    | Var apglabāt sadzīves atkritumu apglabāšanas vietās saskaņā ar vietējiem atkritumu apglabāšanas noteikumiem. |
| Izmēri:                      | Uzstādīšanas izmērs: 800 mm  |

## Pamats

Visi šajā datu lapā norādītie izmēri un informācija atspoguļo veikto laboratorijas testu rezultātus. Novirzes no laboratorijas apstākļos noteiktajām vērtībām ir iespējamas no mums neatkarīgu vides un ekspluatācijas apstākļu dēļ. Šajā datu lapā sniegtie dati attiecas tikai uz mūsu piegādāto produktu. Produkta dati atbilst tikai Vācijā noteiktajām specifikācijām. Šeit nav ņemtas vērā iespējamās valstu specifikāciju novirzes.

## Kalpošanas laiks

Ēku kalpošanas laiks ir paredzēts 50 gadiem, līdz ar to arī uzstādītie izstrādājumi. Tomēr to var saīsināt ārējās ietekmes. Mūsu izstrādājumu paredzamais kalpošanas laiks ir ļoti atkarīgs no uzstādīšanas vietas (piemēram, zem zemes, mitrā vidē, atklātā jūrā u. c.). Ietekme ir arī tādām ārējām ietekmēm kā ķīmiskā slodze (skābes, agresīvi mediji, ūdens šķīdumi, rūpnieciskie notekūdeņi, eļļas u. c.) un apkārtējās vides/darbības temperatūra. Galu galā nevar sniegt vispārīgus apgalvojumus par MASTERTEC izstrādājumu garantēto kalpošanas laiku, jo tas ir atkarīgs no daudziem parametriem (lietošanas, vides ietekmes, uzstādīšanas prasībām, drošības noteikumiem u. c.). Lai nodrošinātu drošu ekspluatāciju, mēs iesakām veikt nepārtrauktu izstrādājumu testēšanu, kas ir daļa no ekspluatācijas un tehniskās apkopes rokasgrāmatas, kuru klients sagatavo saskaņā ar drošības prasībām.

## Norāde par tiesību aktiem

Tehniskā informācija atspoguļo mūsu pašreizējās zināšanas par LinkForm ABS ar pastiprinājumu (V V)-800 mm. Tā ir paredzēta tikai kā informācija lietotājiem. Tā kā mēs nezinām paredzētos pielietojumus un apstrādes nosacījumus, lietotāja pienākums ir rūpīgi pārbaudīt, vai produkts ir piemērots paredzētajiem mērķiem. Tā kā uzstādīšanas vietā ir dažādi komponenti un darba apstākļi, MASTERTEC nevar sniegt nekādas garantijas par darba rezultātu. Prasības, kas izriet no jebkādām tiesiskajām attiecībām, var tikt atzītas tikai tīša nodoma vai rupjas nolaidības gadījumā, neatkarīgi no šeit sniegtajiem apgalvojumiem vai mutiski sniegtajiem padomiem. Šādā gadījumā lietotājam ir jāpierāda, ka viņš ir savlaicīgi rakstiski sniedzis MASTERTEC visu nepieciešamo informāciju, lai pareizi novērtētu uzstādīšanas situāciju. Atkarībā no nepieciešamajām produkta specifikācijām vai turpmākām izmaiņām. Sniedzot šo informāciju, MASTERTEC neplāno pārkāpt trešo personu tiesības. Katrā gadījumā ir piemērojama jaunākā datu lapa. Tiek piemēroti mūsu attiecīgie pārdošanas

un piegādes noteikumi un nosacījumi.

**Iepriekšējās datu lapas vairs nav derīgas**

Drukāt datumu 03.07.2024 , pēdējo reizi mainīts 04.05.2023