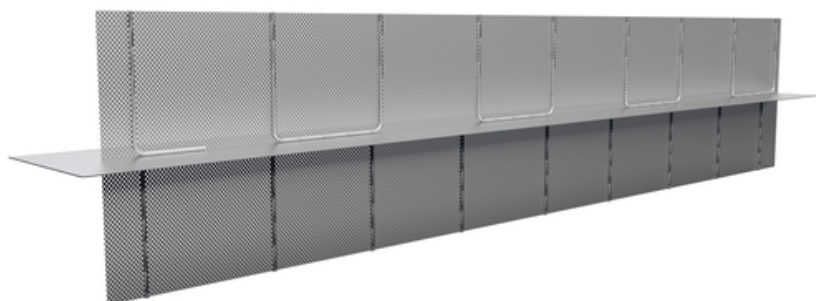


## Datu lapa

### FB ABS 1,5x250 mm-900-pelēks

1,5 x 250 - E = 810 - 900 mm

[Rādīt produktu](#)





# MASTERTEC

SPECIAL ARTICLES FOR REINFORCED CONCRETE CONSTRUCTION

raksta numurs:	071020
rakstu grupa:	218 - Fugenblech (FB) Abschalelement (S+V)
GTIN:	4251689503764
muitas tarīfa numurs:	72119080
iepakošanas vienība:	dators
pārdošanas daudzums vienība:	2.5 m
svars uz:	dators = 40.5 kg
materiāls:	Tērauda sagataves - S235
krāsa:	sudrabots / melns
glabāšana:	Uzglabāt sausā vietā

## Pamats

Visi šajā datu lapā norādītie izmēri un informācija atspoguļo veikto laboratorijas testu rezultātus. Novirzes no laboratorijas apstākļos noteiktajām vērtībām ir iespējamās no mums neatkarīgu vides un ekspluatācijas apstākļu dēļ. Šajā datu lapā sniegtie dati attiecas tikai uz mūsu piegādāto produktu. Produkta dati atbilst tikai Vācijā noteiktajām specifikācijām. Šeit nav ņemtas vērā iespējamās valstu specifikāciju novirzes.

## Kalpošanas laiks

Ēku kalpošanas laiks ir paredzēts 50 gadiem, līdz ar to arī uzstādītie izstrādājumi. Tomēr to var saīsināt ārējās ietekmes. Mūsu izstrādājumu paredzamais kalpošanas laiks ir ļoti atkarīgs no uzstādīšanas vietas (piemēram, zem zemes, mitrā vidē, atklātā jūrā u. c.). Ietekme ir arī tādām ārējām ietekmēm kā ķīmiskā slodze (skābes, agresīvi mediji, ūdens šķīdumi, rūpnieciskie notekūdeņi, eļļas u. c.) un apkārtējās vides/darbības temperatūra. Galu galā nevar sniegt vispārīgus apgalvojumus par MASTERTEC izstrādājumu garantēto kalpošanas laiku, jo tas ir atkarīgs no daudziem parametriem (lietošanas, vides ietekmes, uzstādīšanas prasībām, drošības noteikumiem u. c.). Lai nodrošinātu drošu ekspluatāciju, mēs iesakām veikt nepārtrauktu izstrādājumu testēšanu, kas ir daļa no ekspluatācijas un tehniskās apkopes rokasgrāmatas, kuru klients sagatavo saskaņā ar drošības prasībām.

## Norāde par tiesību aktiem

Tehniskā informācija atspoguļo mūsu pašreizējās zināšanas par FB ABS 1,5x250 mm-900-pelēks. Tā ir paredzēta tikai kā informācija lietotājiem. Tā kā mēs nezinām paredzētos pielietojumus un apstrādes nosacījumus, lietotāja pienākums ir rūpīgi pārbaudīt, vai produkts ir piemērots paredzētajiem mērķiem. Tā kā uzstādīšanas vietā ir dažādi komponenti un darba apstākļi, MASTERTEC nevar sniegt nekādas garantijas par darba rezultātu. Prasības, kas izriet no jebkādām tiesiskajām attiecībām, var tikt atzītas tikai tīša nodoma vai rupjas nolaidības gadījumā, neatkarīgi no šeit sniegtajiem apgalvojumiem vai mutiski sniegtajiem padomiem. Šādā gadījumā lietotājam ir jāpierāda, ka viņš ir savlaicīgi rakstiski sniedzis MASTERTEC visu nepieciešamo informāciju, lai pareizi novērtētu uzstādīšanas situāciju. Atkarībā no nepieciešamajām produkta specifikācijām vai turpmākām izmaiņām. Sniedzot šo informāciju, MASTERTEC neplāno pārkāpt trešo personu tiesības. Katrā gadījumā ir piemērojama jaunākā datu lapa. Tiek piemēroti mūsu attiecīgie pārdošanas un piegādes noteikumi un nosacījumi.



# MASTERTEC

SPECIAL ARTICLES FOR REINFORCED CONCRETE CONSTRUCTION

## Iepriekšējās datu lapas vairs nav derīgas

Drukāt datumu 17.07.2024 , pēdējo reizi mainīts 08.05.2023

Seite 4 von 4

HYDROPHILIC WATERSTOP · JOINT SHEET METAL · INJECTION HOSES | CONSTRUCTION CHEMISTRY · SERVICE DUCTS · LIGHTNING PROTECTION · FORMWORK ACCESSORIES

**MASTERTEC GmbH & Co. KG**  
Gewerbegebiet Unterhaid  
Im Maintal 13  
D-96173 Oberhaid  
Ust.-Id.Nr.: DE 812533130

**Tel.:** +49 (0) 9503 5047-0  
**Mail:** [info@mastertec.eu](mailto:info@mastertec.eu)  
**www.mastertec.eu**  
EORI-Nr.: DE 4774124

Kommanditgesellschaft:  
HRA 9888, Sitz Oberhaid  
Komplementär: BBV Bau-  
Vertriebs-Verwaltungs GmbH,  
HRB 3636 Sitz Oberhaid  
Amtsgericht Bamberg

**Managing directors:**  
Rainer Kropfelder  
Dipl.-Kffr. Gabriele Kropfelder  
Felix Kropfelder, B. Eng.  
Jakob Kropfelder, B. Sc.

**Bank details:**  
Sparkasse Bamberg  
IBAN: DE24 7705 0000 0810 3458 84  
BIC: BYLADEM1 SKB