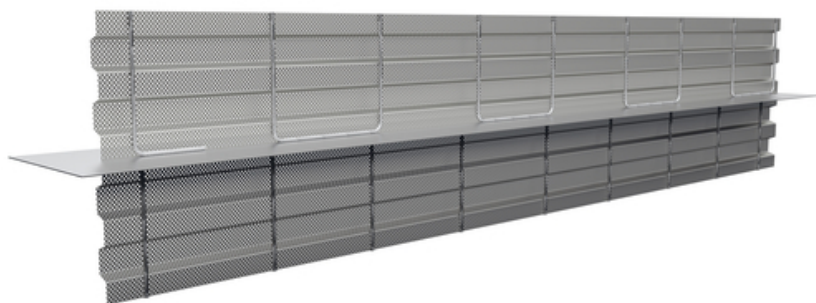


Datu lapa

FB ABS 2,0x300 mm-900 zobu veida

2,0 x 300 - E = 810 - 900 mm

[Rādīt produktu](#)



Seite 1 von 4

QUELLBÄNDER · FUGENBLECHE · INJEKTIONSSCHLÄUCHE | BAUCHEMIE · DRUCKWASSERDICHTHE HAUSEINFÜHRUNGEN · BLITZSCHUTZ · SCHALUNGSZUBEHÖR

MASTERTEC GmbH & Co. KG
Gewerbegebiet Unterhaid
Im Maintal 13
D-96173 Oberhaid
Ust.-Id.Nr.: DE 812533130

Tel.: +49 (0) 9503 5047-0
Fax: +49 (0) 9503 5047-20
info@Mastertec.eu
www.Mastertec.eu
EORI-Nr.: DE 4774124

Kommanditgesellschaft:
HRA 9888, Sitz Oberhaid
Komplementär: BBV Bau-
Vertriebs-Verwaltungs GmbH,
HRB 3636, Sitz Oberhaid
Amtsgericht Bamberg

Geschäftsführer:
Rainer Kropfelder
Dipl.-Kffr. Gabriele Kropfelder
Felix Kropfelder
Jakob Kropfelder, B.Sc.

Bankverbindung:
Sparkasse Bamberg
IBAN: DE24 7705 0000 0810 3458 84
BIC: BYLADEM1 SKB

| | |
|------------------------------|--|
| raksta numurs: | 071184 |
| rakstu grupa: | 218 - Fugenblech (FB) Abschalelement (S+V) |
| GTIN: | 4251689503511 |
| muitas tarīfa numurs: | 72119080 |
| iepakošanas vienība: | dators |
| pārdošanas daudzums vienība: | 2.5 m |
| svars uz: | dators = 22 kg |
| materiāls: | Tērauda sagataves - S235 |
| krāsa: | sudrabots / melns |
| glabāšana: | Uzglabāt sausā vietā |

Pamats

Visi šajā datu lapā norādītie izmēri un informācija atspoguļo veikto laboratorijas testu rezultātus. Novirzes no laboratorijas apstākļos noteiktajām vērtībām ir iespējamās no mums neatkarīgu vides un ekspluatācijas apstākļu dēļ. Šajā datu lapā sniegtie dati attiecas tikai uz mūsu piegādāto produktu. Produkta dati atbilst tikai Vācijā noteiktajām specifikācijām. Šeit nav ņemtas vērā iespējamās valstu specifikāciju novirzes.

Kalpošanas laiks

Ēku kalpošanas laiks ir paredzēts 50 gadiem, līdz ar to arī uzstādītie izstrādājumi. Tomēr to var saīsināt ārējās ietekmes. Mūsu izstrādājumu paredzamais kalpošanas laiks ir ļoti atkarīgs no uzstādīšanas vietas (piemēram, zem zemes, mitrā vidē, atklātā jūrā u. c.). Ietekme ir arī tādām ārējām ietekmēm kā ķīmiskā slodze (skābes, agresīvi mediji, ūdens šķīdumi, rūpnieciskie notekūdeņi, eļļas u. c.) un apkārtējās vides/darbības temperatūra. Galu galā nevar sniegt vispārīgus apgalvojumus par MASTERTEC izstrādājumu garantēto kalpošanas laiku, jo tas ir atkarīgs no daudziem parametriem (lietošanas, vides ietekmes, uzstādīšanas prasībām, drošības noteikumiem u. c.). Lai nodrošinātu drošu ekspluatāciju, mēs iesakām veikt nepārtrauktu izstrādājumu testēšanu, kas ir daļa no ekspluatācijas un tehniskās apkopes rokasgrāmatas, kuru klients sagatavo saskaņā ar drošības prasībām.

Norāde par tiesību aktiem

Tehniskā informācija atspoguļo mūsu pašreizējās zināšanas par FB ABS 2,0x300 mm-900 zobu veida. Tā ir paredzēta tikai kā informācija lietotājiem. Tā kā mēs nezinām paredzētos pielietojumus un apstrādes nosacījumus, lietotāja pienākums ir rūpīgi pārbaudīt, vai produkts ir piemērots paredzētajiem mērķiem. Tā kā uzstādīšanas vietā ir dažādi komponenti un darba apstākļi, MASTERTEC nevar sniegt nekādas garantijas par darba rezultātu. Prasības, kas izriet no jebkādam tiesiskajām attiecībām, var tikt atzītas tikai tīša nodoma vai rupjas nolaidības gadījumā, neatkarīgi no šeit sniegtajiem apgalvojumiem vai mutiski sniegtajiem padomiem. Šādā gadījumā lietotājam ir jāpierāda, ka viņš ir savlaicīgi rakstiski sniedzis MASTERTEC visu nepieciešamo informāciju, lai pareizi novērtētu uzstādīšanas situāciju. Atkarībā no nepieciešamajām produkta specifikācijām vai turpmākām izmaiņām. Sniedzot šo informāciju, MASTERTEC neplāno pārkāpt trešo personu tiesības. Katrā gadījumā ir piemērojama jaunākā datu lapa. Tiek piemēroti mūsu attiecīgie pārdošanas un piegādes noteikumi un nosacījumi.

Iepriekšējās datu lapas vairs nav derīgas

Drukāt datumu 30.06.2024 , pēdējo reizi mainīts 08.05.2023