

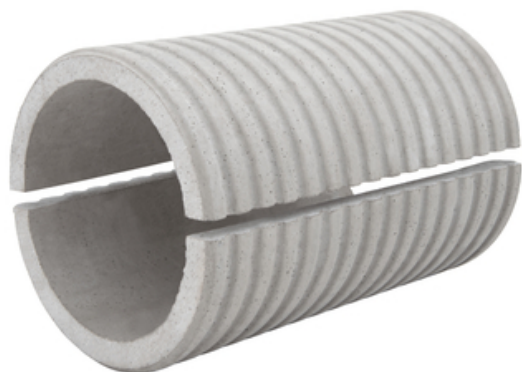
Uzstādīšanas pamācība

Šķiedru cementa oderējuma caurule FASO 80/400 - sadalīta

Ø (iekšpusē) 80 mm

raksta numurs: 080216T

[Rādīt produktu](#)



Uzstādīšanas pamācība:



Place the supplied spacers on the cut edge of the lower shell.



Apply **PROTECT Easy 1 K** to the cut edges (approx. 150g/m)



Place the top shell and press on it so that the adhesive squeezes out of the joint.

Make sure that the spacers remain in position.



Smooth out the joints inside the casing to obtain a clean surface for the possible installation of a gasket insert or similar.

Stand: 27.07.2023

Aksesuāri

PROTECT Easy 1 K

Ūdensnecaurlaidīgai
līmēšanai, piemēram, šķiedru
cementa sienu biezumam...



Pamats

Visi šajā datu lapā norādītie izmēri un informācija atspoguļo veikto laboratorijas testu rezultātus. Novirzes no laboratorijas apstākļos noteiktajām vērtībām ir iespējamās no mums neatkarīgu vides un ekspluatācijas apstākļu dēļ. Šajā datu lapā sniegtie dati attiecas tikai uz mūsu piegādāto produktu. Produkta dati atbilst tikai Vācijā noteiktajām specifikācijām. Šeit nav ņemtas vērā iespējamās valstu specifikāciju novirzes.

Norāde par tiesību aktiem

Tehniskā informācija atspoguļo mūsu pašreizējās zināšanas par Šķiedru cementa oderējuma caurule FASO 80/400 - sadalīta. Tā ir paredzēta tikai kā informācija lietotājiem. Tā kā mēs nezinām paredzētos pielietojumus un apstrādes nosacījumus, lietotāja pienākums ir rūpīgi pārbaudīt, vai produkts ir piemērots paredzētajiem mērķiem. Tā kā uzstādīšanas vietā ir dažādi komponenti un darba apstākļi, MASTERTEC nevar sniegt nekādas garantijas par darba rezultātu. Prasības, kas izriet no jebkādām tiesiskajām attiecībām, var tikt atzītas tikai tīša nodoma vai rupjas nolaidības gadījumā, neatkarīgi no šeit sniegtajiem apgalvojumiem vai mutiski sniegtajiem padomiem. Šādā gadījumā lietotājam ir jāpierāda, ka viņš ir savlaicīgi rakstiski sniedzis MASTERTEC visu nepieciešamo informāciju, lai pareizi novērtētu uzstādīšanas situāciju. Atkarībā no nepieciešamajām produkta specifikācijām vai turpmākām izmaiņām. Sniedzot šo informāciju, MASTERTEC neplāno pārkāpt trešo personu tiesības. Katrā gadījumā ir piemērojama jaunākā datu lapa. Tiek piemēroti mūsu attiecīgie pārdošanas un piegādes noteikumi un nosacījumi.

Iepriekšējās datu lapas vairs nav derīgas

Drukāt datumu 17.07.2024