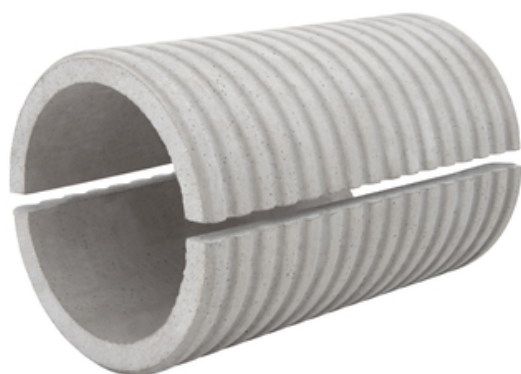


Datu lapa

Šķiedru cementa oderējuma caurule FASO 400/1000 - sadalīta

Ø (iekšpusē) 400 mm

[Rādīt produktu](#)



raksta numurs:	080966T
rakstu grupa:	415 - Faso-geteilt
GTIN:	4251689507076
muitas tarifa numurs:	68109900
iepakošanas vienība:	dators
pārdošanas daudzums vienība:	1 Stk
materiāls:	bezasbesta šķiedru cements (stikla šķiedra)
krāsa:	Cementa pelēks
termiskā pielietojuma joma:	Tāpat kā apkārtējais betons
glabāšana:	Uzglabāt no mitruma un mitruma
izmešana:	Var apglabāt būvmateriālu izgāztuvēs saskaņā ar vietējiem atkritumu apglabāšanas noteikumiem.

Pamats

Visi šajā datu lapā norādītie izmēri un informācija atspoguļo veikto laboratorijas testu rezultātus. Novirzes no laboratorijas apstākļos noteiktajām vērtībām ir iespējamās no mums neatkarīgu vides un ekspluatācijas apstākļu dēļ. Šajā datu lapā sniegtie dati attiecas tikai uz mūsu piegādāto produktu. Produkta dati atbilst tikai Vācijā noteiktajām specifikācijām. Šeit nav ņemtas vērā iespējamās valstu specifikāciju novirzes.

Kalpošanas laiks

Ēku kalpošanas laiks ir paredzēts 50 gadiem, līdz ar to arī uzstādītie izstrādājumi. Tomēr to var saīsināt ārējās ietekmes. Mūsu izstrādājumu paredzamais kalpošanas laiks ir ļoti atkarīgs no uzstādīšanas vietas (piemēram, zem zemes, mitrā vidē, atklātā jūrā u. c.). Ietekme ir arī tādām ārējām ietekmēm kā ķīmiskā slodze (skābes, agresīvi mediji, ūdens šķīdumi, rūpnieciskie notekūdeņi, eļļas u. c.) un apkārtējās vides/darbības temperatūra. Galu galā nevar sniegt vispārīgus apgalvojumus par MASTERTEC izstrādājumu garantēto kalpošanas laiku, jo tas ir atkarīgs no daudziem parametriem (lietošanas, vides ietekmes, uzstādīšanas prasībām, drošības noteikumiem u. c.). Lai nodrošinātu drošu ekspluatāciju, mēs iesakām veikt nepārtrauktu izstrādājumu testēšanu, kas ir daļa no ekspluatācijas un tehniskās apkopes rokasgrāmatas, kuru klients sagatavo saskaņā ar drošības prasībām.

Norāde par tiesību aktiem

Tehniskā informācija atspoguļo mūsu pašreizējās zināšanas par šķiedru cementa oderējuma caurule FASO 400/1000 - sadalīta. Tā ir paredzēta tikai kā informācija lietotājiem. Tā kā mēs nezinām paredzētos pielietojumus un apstrādes nosacījumus, lietotāja pienākums ir rūpīgi pārbaudīt, vai produkts ir piemērots paredzētajiem mērķiem. Tā kā uzstādīšanas vietā ir dažādi komponenti un darba apstākļi, MASTERTEC nevar sniegt nekādas garantijas par darba rezultātu. Prasības, kas izriet no jebkādām tiesiskajām attiecībām, var tikt atzītas tikai tīša nodoma vai rupjas nolaidības gadījumā, neatkarīgi no šeit sniegtajiem apgalvojumiem vai mutiski sniegtajiem padomiem. Šādā gadījumā lietotājam ir jāpierāda, ka viņš ir savlaicīgi rakstiski sniedzis MASTERTEC visu nepieciešamo informāciju, lai pareizi novērtētu uzstādīšanas situāciju. Atkarībā no nepieciešamajām produkta specifikācijām vai turpmākām izmaiņām. Sniedzot šo informāciju, MASTERTEC neplāno pārkāpt trešo personu tiesības. Katrā gadījumā ir piemērojama jaunākā datu lapa. Tiek piemēroti mūsu attiecīgie pārdošanas



MASTERTEC

SPECIAL ARTICLES FOR REINFORCED CONCRETE CONSTRUCTION

un piegādes noteikumi un nosacījumi.

Iepriekšējās datu lapas vairs nav derīgas

Drukāt datumu 17.07.2024

Seite 4 von 4

HYDROPHILIC WATERSTOP · JOINT SHEET METAL · INJECTION HOSES | CONSTRUCTION CHEMISTRY · SERVICE DUCTS · LIGHTNING PROTECTION · FORMWORK ACCESSORIES

MASTERTEC GmbH & Co. KG
Gewerbegebiet Unterhaid
Im Maintal 13
D-96173 Oberhaid
Ust.-Id.Nr.: DE 812533130

Tel.: +49 (0) 9503 5047-0
Mail: info@mastertec.eu
www.mastertec.eu
EORI-Nr.: DE 4774124

Kommanditgesellschaft:
HRA 9888, Sitz Oberhaid
Komplementär: BBV Bau-
Vertriebs-Verwaltungs GmbH,
HRB 3636 Sitz Oberhaid
Amtsgericht Bamberg

Managing directors:
Rainer Kropfelder
Dipl.-Kffr. Gabriele Kropfelder
Felix Kropfelder, B. Eng.
Jakob Kropfelder, B. Sc.

Bank details:
Sparkasse Bamberg
IBAN: DE24 7705 0000 0810 3458 84
BIC: BYLADEM1 SKB