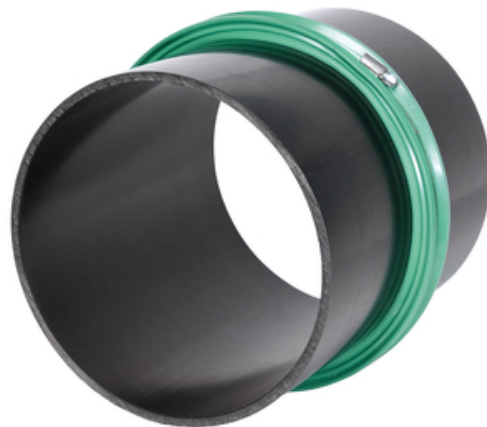


Datu lapa

DURO PLUS Ø 300/350 mm augstspiediena oderējuma caurule

DN 300 Garums 350 mm



Rādīt produktu



raksta numurs:	090362
rakstu grupa:	403 - Duro + DW3
GTIN:	4251689518683
muitas tarifa numurs:	39172310
iepakošanas vienība:	dators
pārdošanas daudzums vienība:	1 Stk
svars uz:	dators = 4.4 kg
materiāls:	Turbis: PVC Ūdens barjera: TPE
krāsa:	Caurule: melna Ūdens barjera: zaļa
blīvums:	Rohr: ca. 1,39 kg/dm ³ Kragen: ca. 1,17 kg/dm ³
termiskā pielietojuma joma:	- 30° C līdz 60°C
ūdensnecaurļaidība:	5 bāri: DN 50 7 bar: DN 80 - DN 300
glabāšana:	Uzglabāt sausā vietā, prom no tiešiem saules stariem.
izmešana:	Var apglabāt sadzīves atkritumu apglabāšanas vietās saskaņā ar vietējiem atkritumu apglabāšanas noteikumiem.

Pamats

Visi šajā datu lapā norādītie izmēri un informācija atspoguļo veikto laboratorijas testu rezultātus. Novirzes no laboratorijas apstākļos noteiktajām vērtībām ir iespējamas no mums neatkarīgu vides un ekspluatācijas apstākļu dēļ. Šajā datu lapā sniegtie dati attiecas tikai uz mūsu piegādāto produktu. Produkta dati atbilst tikai Vācijā noteiktajām specifikācijām. Šeit nav ņemtas vērā iespējamās valstu specifikāciju novirzes.

Kalpošanas laiks

Ēku kalpošanas laiks ir paredzēts 50 gadiem, līdz ar to arī uzstādītie izstrādājumi. Tomēr to var saīsināt ārējās ietekmes. Mūsu izstrādājumu paredzamais kalpošanas laiks ir ļoti atkarīgs no uzstādīšanas vietas (piemēram, zem zemes, mitrā vidē, atklātā jūrā u. c.). Ietekme ir arī tādām ārējām ietekmēm kā ķīmiskā slodze (skābes, agresīvi mediji, ūdens šķīdumi, rūpnieciskie notekūdeņi, eļļas u. c.) un apkārtējās vides/darbības temperatūra. Galu galā nevar sniegt vispārīgus apgalvojumus par MASTERTEC izstrādājumu garantēto kalpošanas laiku, jo tas ir atkarīgs no daudziem parametriem (lietošanas, vides ietekmes, uzstādīšanas prasībām, drošības noteikumiem u. c.). Lai nodrošinātu drošu ekspluatāciju, mēs iesakām veikt nepārtrauktu izstrādājumu testēšanu, kas ir daļa no ekspluatācijas un tehniskās apkopes rokasgrāmatas, kuru klients sagatavo saskaņā ar drošības prasībām.

Norāde par tiesību aktiem

Tehniskā informācija atspoguļo mūsu pašreizējās zināšanas par DURO PLUS Ø 300/350 mm augstspiediena oderējuma caurule. Tā ir paredzēta tikai kā informācija lietotājiem. Tā kā mēs nezinām paredzētos pielietojumus un apstrādes nosacījumus, lietotāja pienākums ir rūpīgi pārbaudīt, vai produkts ir piemērots paredzētajiem mērķiem. Tā kā uzstādīšanas vietā ir dažādi komponenti un darba apstākļi, MASTERTEC nevar sniegt nekādas garantijas par darba rezultātu. Prasības, kas izriet no jebkādām tiesiskajām attiecībām, var tikt atzītas tikai tīša nodoma vai rupjas nolaidības gadījumā, neatkarīgi no šeit sniegtajiem apgalvojumiem vai mutiski sniegtajiem padomiem. Šādā gadījumā lietotājam ir jāpierāda, ka viņš ir savlaicīgi rakstiski sniedzis MASTERTEC visu nepieciešamo informāciju, lai pareizi novērtētu uzstādīšanas situāciju. Atkarībā no nepieciešamajām produkta specifikācijām vai turpmākām izmaiņām. Sniedzot šo informāciju, MASTERTEC neplāno pārkāpt trešo personu tiesības. Katrā gadījumā ir piemērojama jaunākā datu lapa. Tiek piemēroti mūsu attiecīgie pārdošanas

un piegādes noteikumi un nosacījumi.

Iepriekšējās datu lapas vairs nav derīgas

Drukāt datumu 30.06.2024 , pēdējo reizi mainīts 24.03.2022