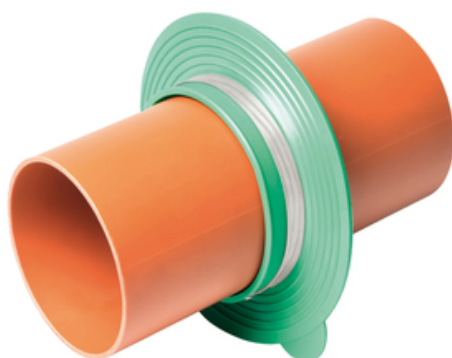


## Datu lapa

### RONDO sienas apkakle Ro 110 tipa Ecco

Blīvējums caurulēm ar ārējo diametru no 107 līdz 115 mm,  
piemēram, KG caurulei DN100.



[Rādīt produktu](#)



raksta numurs:	091050
rakstu grupa:	401 - Rondo Typ Ecco
GTIN:	4251689517501
muitas tarifa numurs:	40169300
iepakšanas vienība:	dators
pārdošanas daudzums vienība:	1 Stk
svars uz:	dators = 0.3 kg
materiāls:	TPE
krāsa:	zaļš
Saspiešanas diapazons:	lekšējais diametrs no 107 līdz 115 mm, piemēram, KG caurules DN100
Ārējais iepakojums:	Kartons ar 80 gabaliem
Blīvums:	apmēram 1,17 kg/dm <sup>3</sup>
Cietība:	ca. 55 ± 5 Shore A
Izturība pret plīsumiem:	apmēram 6,5 N/mm <sup>2</sup>
Pagarinājums pārraušanas brīdī:	apmēram 380%
Termiskās pielietošanas diapazons:	approx. -30° C bis +70° C
Testa sertifikāts / atļaujas:	Testa ziņojums MFPA Leipciga Nr.: PB 5.1 / 18-003-2  JGS tests MPA Braunšveiga (1200/442/15e) - Pan no 2015. gada 28. oktobra  Izturība pret sārmiem MPA Braunšveiga (1200/642/15b) - Pan no 2016. gada 26. janvāra
Spriegums:	8 bāri

Stabilitāte:	Piemēram Atšķaidītas skābes Atšķaidīti sārmī Eļļa un bitumens Metāna gāze Ozons Papildu izturība pēc pieprasījuma
Satur vielas, kas iekļautas SVHC sarakstā, vai to proporcionālais svars $\geq 0,1$ %:	Nē
Izstrādājums atbilst REACH:	Ja
glabāšana:	Uzglabāt sausā vietā, prom no tiešiem saules stariem.
izmešana:	Var apglabāt sadzīves atkritumu apglabāšanas vietās saskaņā ar vietējiem atkritumu apglabāšanas noteikumiem.

## Pamats

Visi šajā datu lapā norādītie izmēri un informācija atspoguļo veikto laboratorijas testu rezultātus. Novirzes no laboratorijas apstākļos noteiktajām vērtībām ir iespējamās no mums neatkarīgu vides un ekspluatācijas apstākļu dēļ. Šajā datu lapā sniegtie dati attiecas tikai uz mūsu piegādāto produktu. Produkta dati atbilst tikai Vācijā noteiktajām specifikācijām. Šeit nav ņemtas vērā iespējamās valstu specifikāciju novirzes.

## Kalpošanas laiks

Ēku kalpošanas laiks ir paredzēts 50 gadiem, līdz ar to arī uzstādītie izstrādājumi. Tomēr to var saīsināt ārējās ietekmes. Mūsu izstrādājumu paredzamais kalpošanas laiks ir ļoti atkarīgs no uzstādīšanas vietas (piemēram, zem zemes, mitrā vidē, atklātā jūrā u. c.). Ietekme ir arī tādām ārējām ietekmēm kā ķīmiskā slodze (skābes, agresīvi mediji, ūdens šķīdumi, rūpnieciskie notekūdeņi, eļļas u. c.) un apkārtējās vides/darbības temperatūra. Galu galā nevar sniegt vispārīgus apgalvojumus par MASTERTEC izstrādājumu garantēto kalpošanas laiku, jo tas ir atkarīgs no daudziem parametriem (lietošanas, vides ietekmes, uzstādīšanas prasībām, drošības noteikumiem u. c.). Lai nodrošinātu drošu ekspluatāciju, mēs iesakām veikt nepārtrauktu izstrādājumu testēšanu, kas ir daļa no ekspluatācijas un tehniskās apkopes rokasgrāmatas, kuru klients sagatavo saskaņā ar drošības prasībām.

## Norāde par tiesību aktiem

Tehniskā informācija atspoguļo mūsu pašreizējās zināšanas par RONDO sienas apkakle Ro 110 tipa Ecco. Tā ir paredzēta tikai kā informācija lietotājiem. Tā kā mēs nezinām paredzētos pielietojumus un apstrādes nosacījumus, lietotāja pienākums ir rūpīgi pārbaudīt, vai produkts ir piemērots paredzētajiem mērķiem. Tā kā uzstādīšanas vietā ir dažādi komponenti un darba apstākļi, MASTERTEC nevar sniegt nekādas garantijas par darba rezultātu. Prasības, kas izriet no jebkādam tiesiskajām attiecībām, var tikt atzītas tikai tīša nodoma vai rupjas nolaidības gadījumā, neatkarīgi no šeit sniegtajiem apgalvojumiem vai mutiski sniegtajiem padomiem. Šādā gadījumā lietotājam ir jāpierāda, ka viņš ir savlaicīgi rakstiski sniedzis MASTERTEC visu nepieciešamo informāciju, lai pareizi novērtētu uzstādīšanas situāciju. Atkarībā no nepieciešamajām produkta specifikācijām vai turpmākām izmaiņām. Sniedzot šo informāciju, MASTERTEC neplāno pārkāpt trešo personu tiesības. Katrā gadījumā ir piemērojama jaunākā datu lapa. Tiek piemēroti mūsu attiecīgie pārdošanas un piegādes noteikumi un nosacījumi.

## Iepriekšējās datu lapas vairs nav derīgas

Drukāt datumu 30.06.2024 , pēdējo reizi mainīts 24.03.2022