

Uzstādīšanas pamācība

MASTER-SEAL Ø 300 mm - cinkots

Ķēdes ķēdes blīvējums ārējai darba caurulei Ø 232 līdz 242 mm caur apvalkcaurulēm un 300 mm dziļurbuma urbumiem, kas paredzēti modernizācijai.

raksta numurs: 110737



[Rādīt produktu](#)



Produkta video citās valodās



Uzstādīšanas pamācība:



Supply takes place completely ready to be installed.

The **MASTER-SEAL** modular seal consists of individual sealing modules, each containing a rubber element, two moulded plastic parts and a screw with nut.

The screws and nuts are available in V2A material or in a galvanised version.

Required tooling:

Cleaning material, possibly PROTECT EP resin, measuring tool, torque wrench.



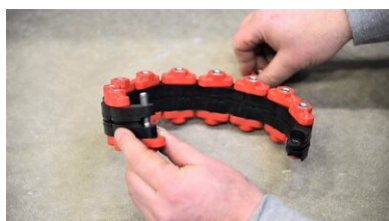
Before installing the **MASTER-SEAL** modular seal, the inside of the core drill hole and the outside of the gas, water, sewage pipes as well as the cables have to be cleaned.

The medium pipes / cables must be dimensionally stable in the sealing area and must not be damaged.



When installing a **MASTER-SEAL** modular seal in a core drill hole, the inside of the core drill hole has to be preserved with an epoxy resin (PROTECT EP resin).

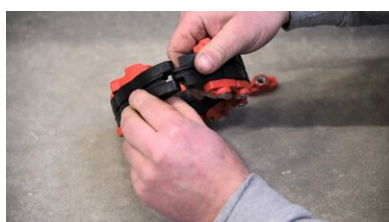
The preservation serves to obtain a smooth surface and also as protection of the cut reinforcement steels against corrosion.



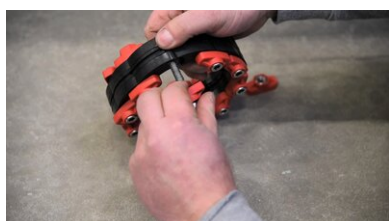
The **MASTER-SEAL** modular seal is supplied as an open chain.

To close the chain, the last connecting screw must be loosened and removed.

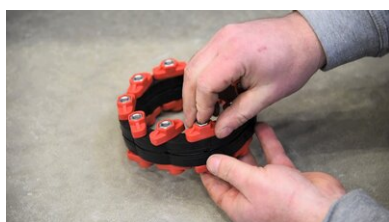
To do this, loosen the plastic part with the nut from the screw and then pull the screw completely out of the rubber.



Push the two rubber ends into each other.



Insert the screw through the holes in both rubber ends to fix the closed chain.



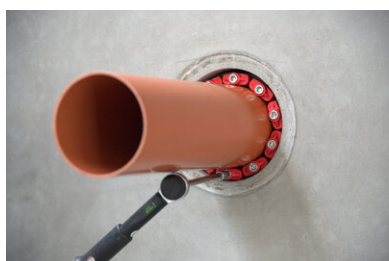
After the plastic part has been reassembled with the nut, the **MASTER-SEAL** modular seal is ready for installation.



Push the **MASTER-SEAL** modular seal over the medium pipe, insert both into the preserved core drill hole and position the **MASTER-SEAL** modular seal appropriately. The **MASTER-SEAL** modular seal must be installed as close as possible to the outside of the wall (earth-side, water-side).

Take care that the nuts can be controlled and retightened later.

The nuts have to be placed on the air-side.



Tighten the screws clockwise one after the other with a torque wrench.

This procedure must be repeated several times until the specified maximum torque is reached.

This procedure guarantees uniform pressing of the rubber parts against the walls.

The torque must be checked after approx. 2 hours, after the first release of tension on the rubber parts, and if necessary the screws must be retightened.



Fully assembled medium pipe incl. **MASTER-SEAL** modular seal.



When using a **MASTER-SEAL** modular seal in combination with an existing installation, the "open" modular seal is placed around the existing medium pipe and closed as described at the beginning. Proceed as shown above.

Status: 23.03.2022

Pamats

Visi šajā datu lapā norādītie izmēri un informācija atspoguļo veikto laboratorijas testu rezultātus. Novirzes no laboratorijas apstākļos noteiktajām vērtībām ir iespējamās no mums neatkarīgu vides un ekspluatācijas apstākļu dēļ. Šajā datu lapā sniegtie dati attiecas tikai uz mūsu piegādāto produktu. Produkta dati atbilst tikai Vācijā noteiktajām specifikācijām. Šeit nav ņemtas vērā iespējamās valstu specifikāciju novirzes.

Norāde par tiesību aktiem

Tehniskā informācija atspoguļo mūsu pašreizējās zināšanas par MASTER-SEAL Ø 300 mm - cinkots. Tā ir paredzēta tikai kā informācija lietotājiem. Tā kā mēs nezinām paredzētos pielietojumus un apstrādes nosacījumus, lietotāja pienākums ir rūpīgi pārbaudīt, vai produkts ir piemērots paredzētajiem mērķiem. Tā kā uzstādīšanas vietā ir dažādi komponenti un darba apstākļi, MASTERTEC nevar sniegt nekādas garantijas par darba rezultātu. Prasības, kas izriet no jebkādām tiesiskajām attiecībām, var tikt atzītas tikai tīša nodoma vai rupjas nolaidības gadījumā, neatkarīgi no šeit sniegtajiem apgalvojumiem vai mutiski sniegtajiem padomiem. Šādā gadījumā lietotājam ir jāpierāda, ka viņš ir savlaicīgi rakstiski sniedzis MASTERTEC visu nepieciešamo informāciju, lai pareizi novērtētu uzstādīšanas situāciju. Atkarībā no nepieciešamajām produkta specifikācijām vai turpmākām izmaiņām. Sniedzot šo informāciju, MASTERTEC neplāno pārkāpt trešo personu tiesības. Katrā gadījumā ir piemērojama jaunākā datu lapa. Tiek piemēroti mūsu attiecīgie pārdošanas un piegādes noteikumi un nosacījumi.

Iepriekšējās datu lapas vairs nav derīgas

Drukāt datumu 18.07.2024