

Installasjonsveiledning

MasterTube rød/gul monteringssett - 40 m

40 m MASTERTUBE injeksjonsslange inkl. installasjonsmateriell

artikkelnummer: 030052



[Vis produkt](#)



Installationsveiledning:



The product is supplied on a 100 m reel.

Bind the hose with filament tape and use a suitably sharp tool to cut the hose to the required length.

Injection circuits must not exceed 8 m in length.



After the hose has been cut to length, screw the respective connecting pieces fully into the hose (as far as they will go) - the image shows our fastening packers.



Place the hose centrally in the construction joint, within the reinforcement.

The surface of the construction joint must be clean, level and free of burrs, defects and loose particles of dirt.



The hose can be fastened in place with metal clips for nailing (manual or nail gun).

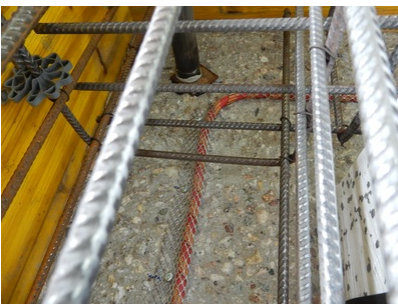
The distance between the fastening clips must not exceed 15 cm.



Alternatively, the hose can be fastened in place with plastic clips, either set in the fresh concrete or subsequently hammered into an 8 mm drill hole.

The distance between the fastening clips must not exceed 15 cm.

The hose must be in continuous contact with the concrete and must not be allowed to float.



Fixing on joints with category "rough"

On construction joints with a rough surface, fastening with a fastening grid is necessary to ensure full-surface support on the construction joint. The fixing grid is placed over the hose and fixed alternately (to the left and right of the hose) with nail plugs every 15 cm maximum.



Successive injection hose sections must overlap by at least 20 cm in order to ensure continuous injection of the joint.



All changes in direction must be implemented with a sufficiently wide bending radius in order not to damage the hose/restrict the overall injection flow.

The minimum radius is 5 cm.

The injection and ventilation ends can be kept in storage boxes, or alternatively the hose end can be attached to the formwork itself using fastening packers. The storage boxes or fastening packers must be arranged so they are easily accessible in the event of subsequent injection procedures (take high floor structures into consideration).

Once the concrete has cured, the resin can be injected via the fastening packers or the injection end pieces.

Status: 23.03.2022

Tilbehør

MC-Injekt 2300 Top -1 liter

Polyuretanharpiks for
slangeinjeksjon og
sprekkinjeksjon ...

Grunnlag

Alle mål og all informasjon i dette databladet gjenspeiler resultatene av laboratorietester som er utført. Avvik fra verdiene som vi har fastsatt under laboratorieforhold, er mulig på grunn av miljø- og driftsforhold utenfor vår kontroll. Opplysningene i dette databladet gjelder kun for produktet som er levert av oss. Produktdataene tilsvarer kun spesifikasjonene i Tyskland. Det er ikke tatt hensyn til eventuelle landspesifikke avvik.

Levetid

Levetiden til bygninger er beregnet til 50 år, og dermed også produktene som installeres. Dette kan imidlertid forkortes av ytre påvirkninger. Den forventede levetiden til produktene våre avhenger i stor grad av installasjonsstedet (f.eks. underjordisk installasjon, fuktig miljø, offshore osv.). Ytre påvirkninger som kjemiske belastninger (syrer, aggressive medier, vandige løsninger, industrielt avløpsvann, oljer osv.) og omgivelses-/driftstemperaturer har også en effekt. Til syvende og sist kan det ikke sies noe generelt om den garanterte levetiden til MASTERTEC-produkter, da dette avhenger av mange parametere (bruk, miljøpåvirkninger, installasjonskrav, sikkerhetsforskrifter osv.) For å sikre trygg drift anbefaler vi kontinuerlig testing av produktene som en del av en drifts- og vedlikeholdsmanual som skal utarbeides av kunden i samsvar med sikkerhetskravene.

Angivelse av lov

Den tekniske informasjonen gjenspeiler vår nåværende kunnskap om MasterTube rød/gul monteringssett - 40 m. Den er kun ment som informasjon til brukerne. Ettersom vi ikke kjenner de tiltenkte bruksområdene og behandlingsforholdene, er det brukerens ansvar å nøye kontrollere at produktet er egnet for de tiltenkte formålene. På grunn av de ulike komponentene på installasjonsstedet og arbeidsforholdene der, kan MASTERTEC ikke gi noen som helst garanti for resultatet av arbeidet. Krav som følge av rettslige forhold kan bare anerkjennes i tilfelle forsett eller grov uaktsomhet, uavhengig av de uttalelser som er gjort her eller råd som er gitt muntlig. I dette tilfellet må brukeren bevise at han har gitt MASTERTEC all informasjon som er nødvendig for å kunne vurdere installasjonssituasjonen korrekt, skriftlig og i god tid. Med forbehold om nødvendige produktspesifikasjoner eller videreutvikling. Ved å gi denne informasjonen har MASTERTEC ikke til hensikt å krenke tredjeparts rettigheter. Det siste databladet gjelder i hvert enkelt tilfelle. Våre tilsvarende



salgs- og leveringsbetingelser gjelder.

De tidligere databladene er ikke lenger gyldige

Skriv ut dato 24.08.2024