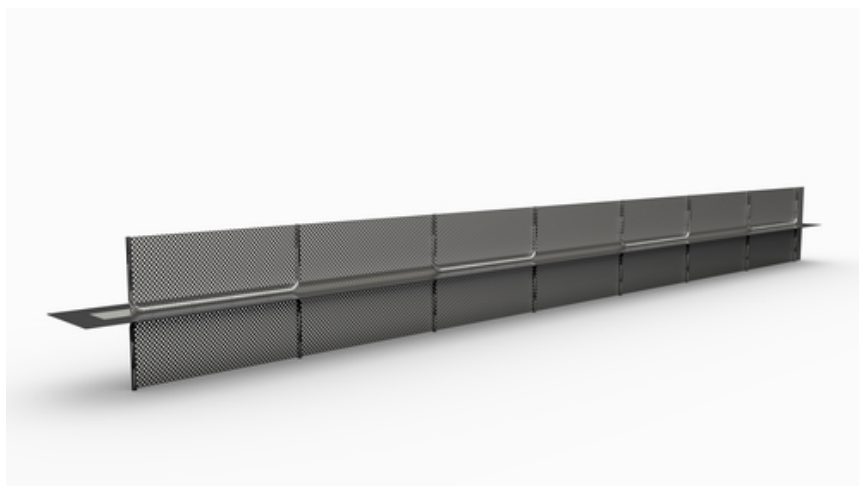


Installasjonsveiledning

Tetningsplate ABS 250-grå

Forskalingselement for vegg- og bunnforskaling |
Grovfugekategori | E-dimensjon 210 - 250 mm

artikkelnummer: 070287



[Vis produkt](#)



Installationsveiledning:



The **stopend panel joint sheet metal ABS** is positioned between the lower and upper reinforcement layer (foundation – foundation area) or the outer and inner reinforcement layer (wall – wall area).

The perforated plate is fastened to the reinforcement using binding wire.

The individual elements can be pushed into one another, they must overlap by at least 7 cm and the joint must be secured with two fixing clips.

With higher constructional element thicknesses, the **stopend panel joint sheet metal ABS** must also be stiffened in order to be structurally load-bearing.



Before the segment is concreted, the protective foil must be removed from the joint sheet metal.

The protective foil in the section not to be concreted remains on the joint sheet metal.

Once the shuttering for the concrete segment is complete, the segment can be concreted.

The area around the **stopend panel joint sheet metal ABS** must be carefully waterproofed to ensure that the joint sheet metal is fully embedded in the concrete on all sides.

Cavities behind the perforated plate must be avoided.



In the second concrete segment, as soon as the protective foil has been removed immediately before concreting, concrete can be placed directly against the stopend panel joint sheet metal ABS.

In this case, the concrete must also be carefully waterproofed in the area of the stopend panel joint sheet metal ABS.

Shrink holes or reinforcement shadow must not form around the joint sheet metal.

The distance between the "installation dimension E" reinforcement is decisive when ordering the stopend panel joint sheet metal ABS

Status: 23.03.2022

Tilbehør

ABS-bøyningsprofil (ULP) 250-grå

Perforert platebredde 250 mm

...

Grunnlag

Alle mål og all informasjon i dette databladet gjenspeiler resultatene av laboratorietester som er utført. Avvik fra verdiene som vi har fastsatt under laboratorieforhold, er mulig på grunn av miljø- og driftsforhold utenfor vår kontroll. Opplysningene i dette databladet gjelder kun for produktet som er levert av oss. Produktdataene tilsvarer kun spesifikasjonene i Tyskland. Det er ikke tatt hensyn til eventuelle landspesifikke avvik.

Levetid

Levetiden til bygninger er beregnet til 50 år, og dermed også produktene som installeres. Dette kan imidlertid forkortes av ytre påvirkninger. Den forventede levetiden til produktene våre avhenger i stor grad av installasjonsstedet (f.eks. underjordisk installasjon, fuktig miljø, offshore osv.). Ytre påvirkninger som kjemiske belastninger (syrer, aggressive medier, vandige løsninger, industrielt avløpsvann, oljer osv.) og omgivelses-/driftstemperaturer har også en effekt. Til syvende og sist kan det ikke sies noe generelt om den garanterte levetiden til MASTERTEC-produkter, da dette avhenger av mange parametere (bruk, miljøpåvirkninger, installasjonskrav, sikkerhetsforskrifter osv.) For å sikre trygg drift anbefaler vi kontinuerlig testing av produktene som en del av en drifts- og vedlikeholdsmanual som skal utarbeides av kunden i samsvar med sikkerhetskravene.

Angivelse av lov

Den tekniske informasjonen gjenspeiler vår nåværende kunnskap om Tetningsplate ABS 250-grå. Den er kun ment som informasjon til brukerne. Ettersom vi ikke kjenner de tiltenkte bruksområdene og behandlingsforholdene, er det brukerens ansvar å nøye kontrollere at produktet er egnet for de tiltenkte formålene. På grunn av de ulike komponentene på installasjonsstedet og arbeidsforholdene der, kan MASTERTEC ikke gi noen som helst garanti for resultatet av arbeidet. Krav som følge av rettslige forhold kan bare anerkjennes i tilfelle forsett eller grov uaktsomhet, uavhengig av de uttalelser som er gjort her eller råd som er gitt muntlig. I dette tilfellet må brukeren bevise at han har gitt MASTERTEC all informasjon som er nødvendig for å kunne vurdere installasjonssituasjonen korrekt, skriftlig og i god tid. Med forbehold om nødvendige produktspesifikasjoner eller videreutvikling. Ved å gi denne informasjonen har MASTERTEC ikke til hensikt å krenke tredjeparts rettigheter. Det siste databladet gjelder i hvert enkelt tilfelle. Våre tilsvarende salgs- og leveringsbetingelser



gjelder.

De tidligere databladene er ikke lenger gyldige

Skriv ut dato 23.07.2024