

Installatie handleiding

MasterTube rood/geel installatieset-40 m

40 m MASTERTUBE injectieslang incl. installatiemateriaal

artikelnummer: 030052



Product tonen



Installatie handleiding:



The product is supplied on a 100 m reel.
Bind the hose with filament tape and use a suitably sharp tool to cut the hose to the required length.
Injection circuits must not exceed 8 m in length.



After the hose has been cut to length, screw the respective connecting pieces fully into the hose (as far as they will go) - the image shows our fastening packers.



Place the hose centrally in the construction joint, within the reinforcement.
The surface of the construction joint must be clean, level and free of burrs, defects and loose particles of dirt.



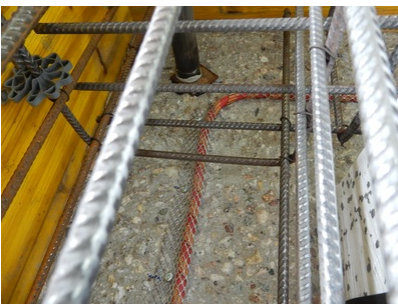
The hose can be fastened in place with metal clips for nailing (manual or nail gun).
The distance between the fastening clips must not exceed 15 cm.



Alternatively, the hose can be fastened in place with plastic clips, either set in the fresh concrete or subsequently hammered into an 8 mm drill hole.

The distance between the fastening clips must not exceed 15 cm.

The hose must be in continuous contact with the concrete and must not be allowed to float.



Fixing on joints with category "rough"

On construction joints with a rough surface, fastening with a fastening grid is necessary to ensure full-surface support on the construction joint. The fixing grid is placed over the hose and fixed alternately (to the left and right of the hose) with nail plugs every 15 cm maximum.



Successive injection hose sections must overlap by at least 20 cm in order to ensure continuous injection of the joint.



All changes in direction must be implemented with a sufficiently wide bending radius in order not to damage the hose/restrict the overall injection flow.

The minimum radius is 5 cm.

The injection and ventilation ends can be kept in storage boxes, or alternatively the hose end can be attached to the formwork itself using fastening packers. The storage boxes or fastening packers must be arranged so they are easily accessible in the event of subsequent injection procedures (take high floor structures into consideration).

Once the concrete has cured, the resin can be injected via the fastening packers or the injection end pieces.

Status: 23.03.2022



Accessoires

MC-Injekt 2300 Top -1 liter

Polyurethaanhars voor
slanginjectie en scheurinjectie

...

Basis

Alle afmetingen en informatie in dit gegevensblad geven de resultaten weer van de uitgevoerde laboratoriumtests. Afwijkingen van de door ons onder laboratoriumomstandigheden vastgestelde waarden zijn mogelijk door omgevings- en bedrijfsomstandigheden waarop wij geen invloed hebben. De gegevens in dit gegevensblad gelden alleen voor het door ons geleverde product. De productgegevens komen alleen overeen met de specificaties in Duitsland. Er is hier geen rekening gehouden met mogelijke landspecifieke afwijkingen.

Levensduur

De levensduur van gebouwen is ontworpen voor 50 jaar en dus ook de producten die worden geïnstalleerd. Dit kan echter worden verkort door invloeden van buitenaf. De verwachte levensduur van onze producten is sterk afhankelijk van de installatielocatie (bijv. ondergrondse installatie, vochtige omgeving, offshore, etc.). Externe invloeden zoals chemische belasting (zuren, agressieve media, waterige oplossingen, industrieel afvalwater, oliën, enz. Uiteindelijk kan er geen algemene uitspraak worden gedaan over de gegarandeerde levensduur van MASTERTEC producten, omdat deze afhankelijk is van vele parameters (gebruik, omgevingsinvloeden, installatievereisten, veiligheidsvoorschriften, etc.). Om een veilige werking te garanderen, raden wij aan om de producten voortdurend te testen als onderdeel van een bedienings- en onderhoudshandleiding die door de klant moet worden opgesteld in overeenstemming met de veiligheidseisen.

Aanduiding van de wet

De technische informatie weerspiegelt onze huidige kennis van MasterTube rood/geel installatieset-40 m. Het is alleen bedoeld als informatie voor gebruikers. Aangezien wij de beoogde toepassingen en verwerkingsomstandigheden niet kennen, is het de verantwoordelijkheid van de gebruiker om zorgvuldig te controleren of het product geschikt is voor de beoogde doeleinden. Vanwege de verschillende componenten op de installatielocatie en de daar heersende werkomstandigheden kan MASTERTEC geen enkele garantie geven voor het resultaat van de werkzaamheden. Claims die voortvloeien uit enige juridische relatie kunnen alleen worden erkend in het geval van opzet of grove nalatigheid, ongeacht de hier gedane uitspraken of mondeling verstrekt advies. In dit geval moet de



gebruiker aantonen dat hij MASTERTEC tijdig en schriftelijk alle informatie heeft verstrekt die nodig is voor een juiste beoordeling van de installatiesituatie. Onder voorbehoud van noodzakelijke productspecificaties of verdere ontwikkelingen. MASTERTEC beoogt met het verstrekken van deze informatie geen inbreuk te maken op rechten van derden. Voor elk geval geldt het meest recente gegevensblad. Onze bijbehorende verkoop- en leveringsvoorwaarden zijn van toepassing.

De vorige gegevensbladen zijn niet langer geldig

Datum afdrukken 22.07.2024