

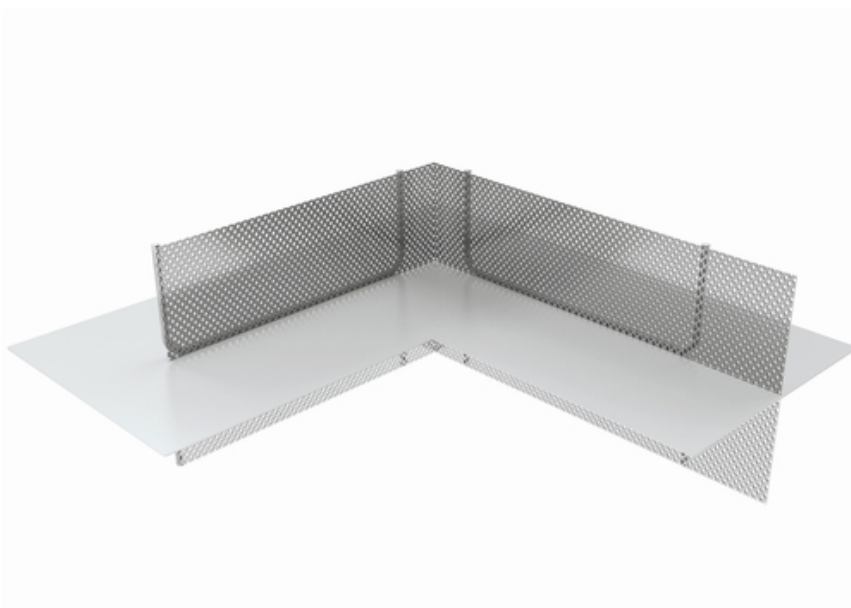
## Installatie handleiding

### FB ABS 300 EP-700-grijs (hoekprofiel)

E afmeting 610-700 mm

artikelnummer: 071426

Product tonen



# Installatie handleiding:



The **stopend panel joint sheet metal ABS** is positioned between the lower and upper reinforcement layer (foundation – foundation area) or the outer and inner reinforcement layer (wall – wall area).

The perforated plate is fastened to the reinforcement using binding wire.

The individual elements can be pushed into one another, they must overlap by at least 7 cm and the joint must be secured with two fixing clips.

With higher constructional element thicknesses, the **stopend panel joint sheet metal ABS** must also be stiffened in order to be structurally load-bearing.



Before the segment is concreted, the protective foil must be removed from the joint sheet metal.

The protective foil in the section not to be concreted remains on the joint sheet metal.

Once the shuttering for the concrete segment is complete, the segment can be concreted.

The area around the **stopend panel joint sheet metal ABS** must be carefully waterproofed to ensure that the joint sheet metal is fully embedded in the concrete on all sides.

Cavities behind the perforated plate must be avoided.



In the second concrete segment, as soon as the protective foil has been removed immediately before concreting, concrete can be placed directly against the stopend panel joint sheet metal ABS.

In this case, the concrete must also be carefully waterproofed in the area of the stopend panel joint sheet metal ABS.

Shrink holes or reinforcement shadow must not form around the joint sheet metal.

**For thicker components, the ABS stopend panel must be reinforced on site to make it statically load-bearing.**

**The back anchoring and securing the position of the elements against concrete pressure is carried out at the construction site.**

**The distance between the "installation dimension E" reinforcement is decisive when ordering the stopend panel joint sheet metal ABS.**

---

Status: 23.03.2022

## Basis

Alle afmetingen en informatie in dit gegevensblad geven de resultaten weer van de uitgevoerde laboratoriumtests. Afwijkingen van de door ons onder laboratoriumomstandigheden vastgestelde waarden zijn mogelijk door omgevings- en bedrijfsomstandigheden waarop wij geen invloed hebben. De gegevens in dit gegevensblad gelden alleen voor het door ons geleverde product. De productgegevens komen alleen overeen met de specificaties in Duitsland. Er is hier geen rekening gehouden met mogelijke landspecifieke afwijkingen.

## Levensduur

De levensduur van gebouwen is ontworpen voor 50 jaar en dus ook de producten die worden geïnstalleerd. Dit kan echter worden verkort door invloeden van buitenaf. De verwachte levensduur van onze producten is sterk afhankelijk van de installatielocatie (bijv. ondergrondse installatie, vochtige omgeving, offshore, etc.). Externe invloeden zoals chemische belasting (zuren, agressieve media, waterige oplossingen, industrieel afvalwater, oliën, enz. Uiteindelijk kan er geen algemene uitspraak worden gedaan over de gegarandeerde levensduur van MASTERTEC producten, omdat deze afhankelijk is van vele parameters (gebruik, omgevingsinvloeden, installatievereisten, veiligheidsvoorschriften, etc.). Om een veilige werking te garanderen, raden wij aan om de producten voortdurend te testen als onderdeel van een bedienings- en onderhoudshandleiding die door de klant moet worden opgesteld in overeenstemming met de veiligheidseisen.

## Aanduiding van de wet

De technische informatie weerspiegelt onze huidige kennis van FB ABS 300 EP-700-grijs (hoekprofiel). Het is alleen bedoeld als informatie voor gebruikers. Aangezien wij de beoogde toepassingen en verwerkingsomstandigheden niet kennen, is het de verantwoordelijkheid van de gebruiker om zorgvuldig te controleren of het product geschikt is voor de beoogde doeleinden. Vanwege de verschillende componenten op de installatielocatie en de daar heersende werkomstandigheden kan MASTERTEC geen enkele garantie geven voor het resultaat van de werkzaamheden. Claims die voortvloeien uit enige juridische relatie kunnen alleen worden erkend in het geval van opzet of grove nalatigheid, ongeacht de hier gedane uitspraken of mondeling verstrekt advies. In dit geval moet de gebruiker aantonen dat hij



MASTERTEC tijdig en schriftelijk alle informatie heeft verstrekt die nodig is voor een juiste beoordeling van de installatiesituatie. Onder voorbehoud van noodzakelijke productspecificaties of verdere ontwikkelingen. MASTERTEC beoogt met het verstrekken van deze informatie geen inbreuk te maken op rechten van derden. Voor elk geval geldt het meest recente gegevensblad. Onze bijbehorende verkoop- en leveringsvoorwaarden zijn van toepassing. De inhoud van dit gegevensblad is automatisch vertaald en kan fouten bevatten. Raadpleeg bij twijfel de Duitse of Engelse versie of neem contact op met ons team.

## **De vorige gegevensbladen zijn niet langer geldig**

Datum afdrukken 16.10.2024