

Installatie handleiding

Gliederkette MASTER-SEAL Ø 300 mm - verzinkt

Kettingafdichting voor buitendienstbuis Ø 215 tot 226 mm door boorbuizen en kernboringen van 300 mm voor montage achteraf

artikelnummer: 110735



Product tonen



Productvideo in andere talen



Installatie handleiding:



Supply takes place completely ready to be installed.

The **MASTER-SEAL** modular seal consists of individual sealing modules, each containing a rubber element, two moulded plastic parts and a screw with nut.

The screws and nuts are available in V2A material or in a galvanised version.

Required tooling:

Cleaning material, possibly PROTECT EP resin, measuring tool, torque wrench.



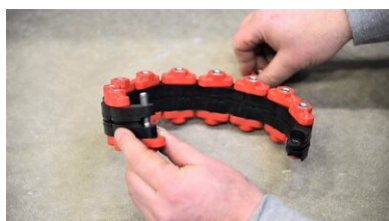
Before installing the **MASTER-SEAL** modular seal, the inside of the core drill hole and the outside of the gas, water, sewage pipes as well as the cables have to be cleaned.

The medium pipes / cables must be dimensionally stable in the sealing area and must not be damaged.



When installing a **MASTER-SEAL** modular seal in a core drill hole, the inside of the core drill hole has to be preserved with an epoxy resin (PROTECT EP resin).

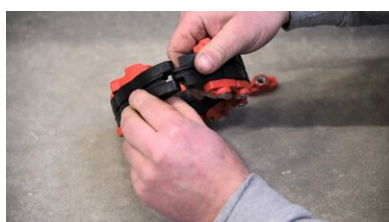
The preservation serves to obtain a smooth surface and also as protection of the cut reinforcement steels against corrosion.



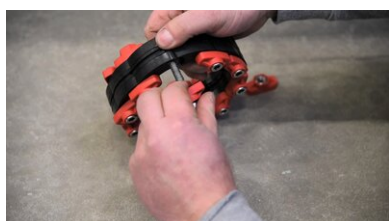
The **MASTER-SEAL** modular seal is supplied as an open chain.

To close the chain, the last connecting screw must be loosened and removed.

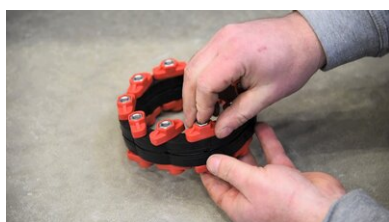
To do this, loosen the plastic part with the nut from the screw and then pull the screw completely out of the rubber.



Push the two rubber ends into each other.



Insert the screw through the holes in both rubber ends to fix the closed chain.



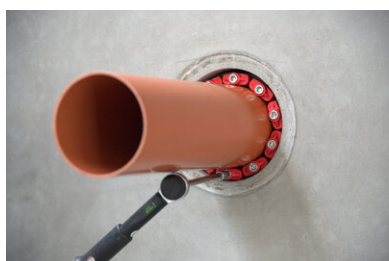
After the plastic part has been reassembled with the nut, the **MASTER-SEAL** modular seal is ready for installation.



Push the **MASTER-SEAL** modular seal over the medium pipe, insert both into the preserved core drill hole and position the **MASTER-SEAL** modular seal appropriately. The **MASTER-SEAL** modular seal must be installed as close as possible to the outside of the wall (earth-side, water-side).

Take care that the nuts can be controlled and retightened later.

The nuts have to be placed on the air-side.



Tighten the screws clockwise one after the other with a torque wrench.

This procedure must be repeated several times until the specified maximum torque is reached.

This procedure guarantees uniform pressing of the rubber parts against the walls.

The torque must be checked after approx. 2 hours, after the first release of tension on the rubber parts, and if necessary the screws must be retightened.



Fully assembled medium pipe incl. **MASTER-SEAL** modular seal.



When using a **MASTER-SEAL** modular seal in combination with an existing installation, the "open" modular seal is placed around the existing medium pipe and closed as described at the beginning. Proceed as shown above.

Status: 23.03.2022

Basis

Alle afmetingen en informatie in dit gegevensblad geven de resultaten weer van de uitgevoerde laboratoriumtests. Afwijkingen van de door ons onder laboratoriumomstandigheden vastgestelde waarden zijn mogelijk door omgevings- en bedrijfsomstandigheden waarop wij geen invloed hebben. De gegevens in dit gegevensblad gelden alleen voor het door ons geleverde product. De productgegevens komen alleen overeen met de specificaties in Duitsland. Er is hier geen rekening gehouden met mogelijke landspecifieke afwijkingen.

Aanduiding van de wet

De technische informatie weerspiegelt onze huidige kennis vanGliederkette MASTER-SEAL Ø 300 mm - verzinkt. Het is alleen bedoeld als informatie voor gebruikers. Aangezien wij de beoogde toepassingen en verwerkingsomstandigheden niet kennen, is het de verantwoordelijkheid van de gebruiker om zorgvuldig te controleren of het product geschikt is voor de beoogde doeleinden. Vanwege de verschillende componenten op de installatielocatie en de daar heersende werkomstandigheden kan MASTERTEC geen enkele garantie geven voor het resultaat van de werkzaamheden. Claims die voortvloeien uit enige juridische relatie kunnen alleen worden erkend in het geval van opzet of grove nalatigheid, ongeacht de hier gedane uitspraken of mondeling verstrekt advies. In dit geval moet de gebruiker aantonen dat hij MASTERTEC tijdig en schriftelijk alle informatie heeft verstrekt die nodig is voor een juiste beoordeling van de installatiesituatie. Onder voorbehoud van noodzakelijke productspecificaties of verdere ontwikkelingen. MASTERTEC beoogt met het verstrekken van deze informatie geen inbreuk te maken op rechten van derden. Voor elk geval geldt het meest recente gegevensblad. Onze bijbehorende verkoop- en leveringsvoorwaarden zijn van toepassing.

De vorige gegevensbladen zijn niet langer geldig

Datum afdrukken 17.07.2024