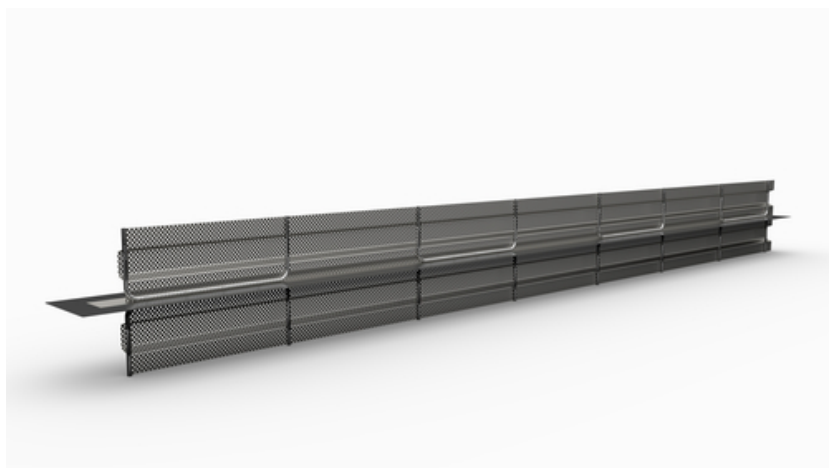


Arkusz danych

Płyta uszczelniająca ABS 160- zębna

Element żaluzji do podparcia ściany i podstawy | Złącze
blokowane kategorii | Wymiar E 160 mm



[Pokaż produkt](#)



numer artykułu:	070362
grupa artykułów:	207 - Dichtblech Abschalelemente (S+V)
GTIN:	4251689512148
numer taryfy celnej:	73269098
jednostka pakująca:	komputer
ilość sprzedaży jednostka:	2.5 m
waga na:	komputer = 5.2 kg
materiał:	St 37, ocynkowana Powłoka specjalna: tworzywo polimerowe wzmocnione tkaniną
kolor:	czarny
Długość arkusza złącza:	2,50 m
Wysokość arkusza złącza:	160 mm
Szeroka perforowana kratka:	160 mm
Gruby metalowy korek wodny:	Okolo 0,6 mm
Gruba specjalna powłoka:	Okolo 0,15 mm
Całkowita grubość:	Okolo 0,9 mm
Certyfikat testu / zezwolenia:	Europejska ocena techniczna Niemiecki Instytut Techniki Budowlanej (DIBt), Berlin Świadectwo badań Głównego Inspektoratu Budowlanego MFPA Leipzig
Odpowiednie strefy wymiany wody:	ja
Odpowiada:	Używaj klasy A dla klasy obciążenia 1 i 2 zgodnie z wytycznymi WU
Opakowanie:	Na jednorazowych paletach, Dostępne pojedynczo, w komplecie z dwoma zaciskami udarowymi/element

Zawiera substancje z listy SVHC lub proporcjonalną wagę $\geq 0,1\%$:	Nie
Produkt jest zgodny z REACH:	Ja
termiczny zakres zastosowania:	- 20°C do 90°C
wodoszczelność:	do maks. 2,0 bar (20 m słupa wody)
przechowywanie:	Przechowywać w nieuszkodzonym i nieotwartym oryginalnym opakowaniu w suchym miejscu, z dala od bezpośredniego światła słonecznego.
utyliczacja:	Może być utylizowany na składowiskach odpadów domowych zgodnie z lokalnymi przepisami dotyczącymi utylizacji odpadów.

Podstawa

Wszystkie wymiary i informacje zawarte w niniejszej karcie katalogowej odzwierciedlają wyniki przeprowadzonych testów laboratoryjnych. Odchylenia od wartości określonych przez nas w warunkach laboratoryjnych są możliwe ze względu na warunki środowiskowe i operacyjne poza naszą kontrolą. Dane zawarte w niniejszym arkuszu danych dotyczą wyłącznie dostarczonego przez nas produktu. Dane produktu odpowiadają wyłącznie specyfikacjom obowiązującym w Niemczech. Możliwe odchylenia od specyfikacji krajowych nie są tutaj brane pod uwagę.

Żywotność

Żywotność budynków została zaprojektowana na 50 lat, a zatem również zainstalowanych w nich produktów. Okres ten może jednak ulec skróceniu pod wpływem czynników zewnętrznych. Oczekiwana żywotność naszych produktów zależy w dużej mierze od miejsca instalacji (np. instalacja podziemna, wilgotne środowisko, na morzu itp.) Wpływ mają również czynniki zewnętrzne, takie jak obciążenia chemiczne (kwasy, agresywne media, roztwory wodne, ścieki przemysłowe, oleje itp. Ostatecznie nie można wydać ogólnego oświadczenia na temat gwarantowanej żywotności produktów MASTERTEC, ponieważ zależy ona od wielu parametrów (użytkowania, wpływu środowiska, wymagań instalacyjnych, przepisów bezpieczeństwa itp.) Aby zapewnić bezpieczne działanie, zalecamy ciągłe testowanie produktów w ramach instrukcji obsługi i konserwacji, która ma być przygotowana przez klienta zgodnie z wymogami bezpieczeństwa.

Wskazanie prawa

Informacje techniczne odzwierciedlają naszą obecną wiedzę na temat Płyta uszczelniająca ABS 160-zębna. Jest ona przeznaczona wyłącznie jako informacja dla użytkowników. Ponieważ nie znamy przewidywanych zastosowań i warunków przetwarzania, obowiązkiem użytkownika jest dokładne sprawdzenie, czy produkt jest odpowiedni do zamierzonych celów. Ze względu na różne komponenty w miejscu instalacji i panujące tam warunki pracy, MASTERTEC nie może udzielić żadnej gwarancji na wynik pracy. Roszczenia wynikające z jakiegokolwiek stosunku prawnego mogą być uznane tylko w przypadku umyślnego działania lub rażącego zaniedbania, niezależnie od oświadczeń zawartych w niniejszym dokumencie lub porad udzielonych ustnie. W takim przypadku użytkownik musi udowodnić, że przekazał

MASTERTEC na piśmie wszystkie informacje wymagane do prawidłowej oceny sytuacji montażowej w odpowiednim czasie. Z zastrzeżeniem niezbędnych specyfikacji produktu lub dalszego rozwoju. Udostępniając te informacje, firma MASTERTEC nie zamierza naruszać praw osób trzecich. W każdym przypadku obowiązuje najnowsza karta katalogowa. Obowiązują nasze odpowiednie warunki sprzedaży i dostawy.

Poprzednie arkusze danych są już nieaktualne

Data wydruku 03.07.2024 ostatnio zmodyfikowano 02.05.2023