

Samouczek instalacji

Przekładka dystansowa ABS 50 mm typu "Flex"

Włókno-cementowy kwadratowy element dystansowy ze zintegrowaną siatką cięto-ciągnioną do cięcia na miejscu - wysokość montażowa 120 mm

numer artykułu: 070635

[Pokaż produkt](#)



Samouczek instalacji:



The position of the reinforcement must be marked on the ABS spacer



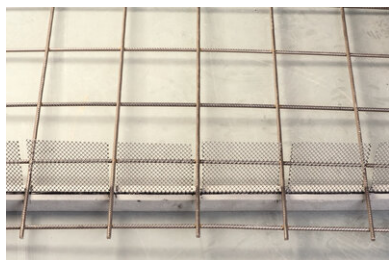
Use a ruler or angle to mark the position of the reinforcement on the rib lath.



Then use tin snips or other suitable tool to cut into the rib lath along the markings.



Fold over the cut out area and cut it off.



Then place the **ABS spacer "Flex"** in the desired position and place the reinforcement mat.

Stand: 23.03.2022

Podstawa

Wszystkie wymiary i informacje zawarte w niniejszej karcie katalogowej odzwierciedlają wyniki przeprowadzonych testów laboratoryjnych. Odchylenia od wartości określonych przez nas w warunkach laboratoryjnych są możliwe ze względu na warunki środowiskowe i operacyjne poza naszą kontrolą. Dane zawarte w niniejszym arkuszu danych dotyczą wyłącznie dostarczonego przez nas produktu. Dane produktu odpowiadają wyłącznie specyfikacjom obowiązującym w Niemczech. Możliwe odchylenia od specyfikacji krajowych nie są tutaj brane pod uwagę.

Wskazanie prawa

Informacje techniczne odzwierciedlają naszą obecną wiedzę na temat Przekładka dystansowa ABS 50 mm typu "Flex". Jest ona przeznaczona wyłącznie jako informacja dla użytkowników. Ponieważ nie znamy przewidywanych zastosowań i warunków przetwarzania, obowiązkiem użytkownika jest dokładne sprawdzenie, czy produkt jest odpowiedni do zamierzonych celów. Ze względu na różne komponenty w miejscu instalacji i panujące tam warunki pracy, MASTERTEC nie może udzielić żadnej gwarancji na wynik pracy. Roszczenia wynikające z jakiegokolwiek stosunku prawnego mogą być uznane tylko w przypadku umyślnego działania lub rażącego zaniedbania, niezależnie od oświadczeń zawartych w niniejszym dokumencie lub porad udzielonych ustnie. W takim przypadku użytkownik musi udowodnić, że przekazał MASTERTEC na piśmie wszystkie informacje wymagane do prawidłowej oceny sytuacji montażowej w odpowiednim czasie. Z zastrzeżeniem niezbędnych specyfikacji produktu lub dalszego rozwoju. Udostępniając te informacje, firma MASTERTEC nie zamierza naruszać praw osób trzecich. W każdym przypadku obowiązuje najnowsza karta katalogowa. Obowiązują nasze odpowiednie warunki sprzedaży i dostawy.

Poprzednie arkusze danych są już nieaktualne

Data wydruku 17.07.2024