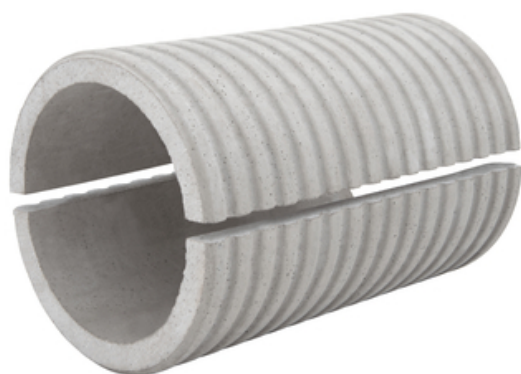


# Arkusz danych

## Rura wykładzinowa z włóknocementu FASO 200/240 - dzielona

Ø (wewnątrz) 200 mm

[Pokaż produkt](#)



Seite 1 von 4

QUELLBÄNDER · FUGENBLECHE · INJEKTIONSSCHLÄUCHE | BAUCHEMIE · DRUCKWASSERDICHTHE HAUSEINFÜHRUNGEN · BLITZSCHUTZ · SCHALUNGSZUBEHÖR

**MASTERTEC GmbH & Co. KG**  
Gewerbegebiet Unterhaid  
Im Maintal 13  
D-96173 Oberhaid  
Ust.-Id.Nr.: DE 812533130

**Tel.:** +49 (0) 9503 5047-0  
**Fax:** +49 (0) 9503 5047-20  
info@Mastertec.eu  
**www.Mastertec.eu**  
EORI-Nr.: DE 4774124

Kommanditgesellschaft:  
HRA 9888, Sitz Oberhaid  
Komplementär: BBV Bau-  
Vertriebs-Verwaltungs GmbH,  
HRB 3636, Sitz Oberhaid  
Amtsgericht Bamberg

**Geschäftsführer:**  
Rainer Kropfelder  
Dipl.-Kffr. Gabriele Kropfelder  
Felix Kropfelder  
Jakob Kropfelder, B.Sc.

**Bankverbindung:**  
Sparkasse Bamberg  
IBAN: DE24 7705 0000 0810 3458 84  
BIC: BYLADEM1 SKB

|                                   |   |
|-----------------------------------|---|
| numer artykułu:                   | 080251T   |
| grupa artykułów:                  | 415 - Faso-geteilt  |
| GTIN:                             | 4251689506468   |
| numer taryfy celnej:              | 68109900  |
| jednostka pakująca:               | komputer  |
| ilość sprzedaży jednostka:        | 1 Stk   |
| materiał:                         | bezazbestowy cement włóknisty (włókno szklane)  |
| kolor:                            | Szary cement  |
| termiczny zakres<br>zastosowania: | Podobnie jak otaczający beton   |
| przechowywanie:                   | Przechowywać z dala od wilgoci  |
| utyliczacja:                      | Może być utylizowany na składowiskach materiałów<br>budowlanych zgodnie z lokalnymi przepisami<br>dotyczącymi utylizacji odpadów. |

## Podstawa

Wszystkie wymiary i informacje zawarte w niniejszej karcie katalogowej odzwierciedlają wyniki przeprowadzonych testów laboratoryjnych. Odchylenia od wartości określonych przez nas w warunkach laboratoryjnych są możliwe ze względu na warunki środowiskowe i operacyjne poza naszą kontrolą. Dane zawarte w niniejszym arkuszu danych dotyczą wyłącznie dostarczonego przez nas produktu. Dane produktu odpowiadają wyłącznie specyfikacjom obowiązującym w Niemczech. Możliwe odchylenia od specyfikacji krajowych nie są tutaj brane pod uwagę.

## Żywotność

Żywotność budynków została zaprojektowana na 50 lat, a zatem również zainstalowanych w nich produktów. Okres ten może jednak ulec skróceniu pod wpływem czynników zewnętrznych. Oczekiwana żywotność naszych produktów zależy w dużej mierze od miejsca instalacji (np. instalacja podziemna, wilgotne środowisko, na morzu itp.) Wpływ mają również czynniki zewnętrzne, takie jak obciążenia chemiczne (kwas, agresywne media, roztwory wodne, ścieki przemysłowe, oleje itp.). Ostatecznie nie można wydać ogólnego oświadczenia na temat gwarantowanej żywotności produktów MASTERTEC, ponieważ zależy ona od wielu parametrów (użytkowania, wpływu środowiska, wymagań instalacyjnych, przepisów bezpieczeństwa itp.) Aby zapewnić bezpieczne działanie, zalecamy ciągłe testowanie produktów w ramach instrukcji obsługi i konserwacji, która ma być przygotowana przez klienta zgodnie z wymogami bezpieczeństwa.

## Wskazanie prawa

Informacje techniczne odzwierciedlają naszą obecną wiedzę na temat Rura wykładzinowa z włóknocementu FASO 200/240 - dzielona. Jest ona przeznaczona wyłącznie jako informacja dla użytkowników. Ponieważ nie znamy przewidywanych zastosowań i warunków przetwarzania, obowiązkiem użytkownika jest dokładne sprawdzenie, czy produkt jest odpowiedni do zamierzonych celów. Ze względu na różne komponenty w miejscu instalacji i panujące tam warunki pracy, MASTERTEC nie może udzielić żadnej gwarancji na wynik pracy. Roszczenia wynikające z jakiegokolwiek stosunku prawnego mogą być uznane tylko w przypadku umyślnego działania lub rażącego zaniedbania, niezależnie od oświadczeń zawartych w niniejszym dokumencie lub porad udzielonych ustnie. W takim przypadku

Benutzer muss beweisen, dass er MASTERTEC schriftlich alle Informationen, die für eine korrekte Bewertung der Montagebedingungen zu dem entsprechenden Zeitpunkt erforderlich sind, zur Verfügung stellt. Durch die Bereitstellung dieser Informationen versichert die Firma MASTERTEC, dass sie die Rechte Dritter nicht verletzt. In jedem Fall gilt die neueste Katalogkarte. Unsere jeweiligen Verkaufs- und Lieferbedingungen gelten.

### **Poprzednie arkusze danych są już nieaktualne**

Data wydruku 03.07.2024