

Samouczek instalacji

KG 2000 Przepustowość rury Ø160/250-Base-FR

Kanał ścienny KG 2000 z gniazdem i pierścieniem gniazda.
Utrzymanie kierunku przepływu

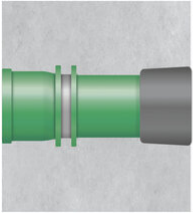
numer artykułu: 080895



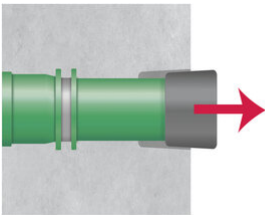
[Pokaż produkt](#)



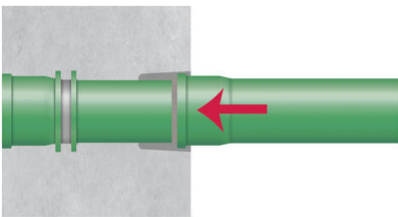
Samouczek instalacji:



KG 2000 flow direction type pipe bushing concreted into the wall



The socket ring is removed before the next pipe is connected.



The next pipe is connected.
The flow direction of the water is retained.

Status: 23.03.2022

Podstawa

Wszystkie wymiary i informacje zawarte w niniejszej karcie katalogowej odzwierciedlają wyniki przeprowadzonych testów laboratoryjnych. Odchylenia od wartości określonych przez nas w warunkach laboratoryjnych są możliwe ze względu na warunki środowiskowe i operacyjne poza naszą kontrolą. Dane zawarte w niniejszym arkuszu danych dotyczą wyłącznie dostarczonego przez nas produktu. Dane produktu odpowiadają wyłącznie specyfikacjom obowiązującym w Niemczech. Możliwe odchylenia od specyfikacji krajowych nie są tutaj brane pod uwagę.

Żywotność

Żywotność budynków została zaprojektowana na 50 lat, a zatem również zainstalowanych w nich produktów. Okres ten może jednak ulec skróceniu pod wpływem czynników zewnętrznych. Oczekiwana żywotność naszych produktów zależy w dużej mierze od miejsca instalacji (np. instalacja podziemna, wilgotne środowisko, na morzu itp.) Wpływ mają również czynniki zewnętrzne, takie jak obciążenia chemiczne (kwasy, agresywne media, roztwory wodne, ścieki przemysłowe, oleje itp. Ostatecznie nie można wydać ogólnego oświadczenia na temat gwarantowanej żywotności produktów MASTERTEC, ponieważ zależy ona od wielu parametrów (użytkowania, wpływu środowiska, wymagań instalacyjnych, przepisów bezpieczeństwa itp.) Aby zapewnić bezpieczne działanie, zalecamy ciągłe testowanie produktów w ramach instrukcji obsługi i konserwacji, która ma być przygotowana przez klienta zgodnie z wymogami bezpieczeństwa.

Wskazanie prawa

Informacje techniczne odzwierciedlają naszą obecną wiedzę na temat KG 2000 Przepustowość rury Ø160/250-Base-FR. Jest ona przeznaczona wyłącznie jako informacja dla użytkowników. Ponieważ nie znamy przewidywanych zastosowań i warunków przetwarzania, obowiązkiem użytkownika jest dokładne sprawdzenie, czy produkt jest odpowiedni do zamierzonych celów. Ze względu na różne komponenty w miejscu instalacji i panujące tam warunki pracy, MASTERTEC nie może udzielić żadnej gwarancji na wynik pracy. Roszczenia wynikające z jakiegokolwiek stosunku prawnego mogą być uznane tylko w przypadku umyślnego działania lub rażącego zaniedbania, niezależnie od oświadczeń zawartych w niniejszym dokumencie lub porad udzielonych ustnie. W takim przypadku



użytkownik musi udowodnić, że przekazał MASTERTEC na piśmie wszystkie informacje wymagane do prawidłowej oceny sytuacji montażowej w odpowiednim czasie. Z zastrzeżeniem niezbędnych specyfikacji produktu lub dalszego rozwoju. Udostępniając te informacje, firma MASTERTEC nie zamierza naruszać praw osób trzecich. W każdym przypadku obowiązuje najnowsza karta katalogowa. Obowiązują nasze odpowiednie warunki sprzedaży i dostawy.

Poprzednie arkusze danych są już nieaktualne

Data wydruku 25.08.2024