

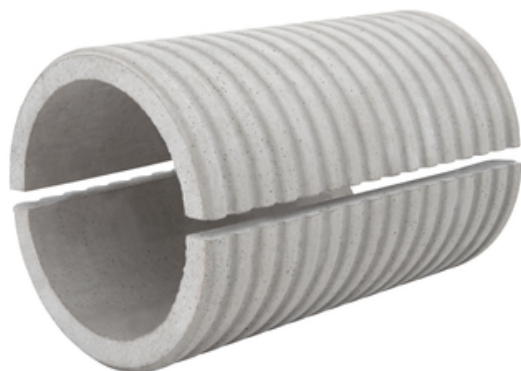
## Samouczek instalacji

### Rura wykładzinowa z włóknocementu FASO 100/800 - dzielona

Ø (wewnątrz) 100 mm

numer artykułu: 080921T

[Pokaż produkt](#)



## Samouczek instalacji:



Place the supplied spacers on the cut edge of the lower shell.



Apply **PROTECT Easy 1 K** to the cut edges (approx. 150g/m)



Place the top shell and press on it so that the adhesive squeezes out of the joint.

Make sure that the spacers remain in position.



Smooth out the joints inside the casing to obtain a clean surface for the possible installation of a gasket insert or similar.

---

Stand: 27.07.2023

## Akcesoria

### PROTECT Easy 1 K

Do wodoodpornego klejenia,  
np. grubości ścian z cementu  
włóknistego...



## Podstawa

Wszystkie wymiary i informacje zawarte w niniejszej karcie katalogowej odzwierciedlają wyniki przeprowadzonych testów laboratoryjnych. Odchylenia od wartości określonych przez nas w warunkach laboratoryjnych są możliwe ze względu na warunki środowiskowe i operacyjne poza naszą kontrolą. Dane zawarte w niniejszym arkuszu danych dotyczą wyłącznie dostarczonego przez nas produktu. Dane produktu odpowiadają wyłącznie specyfikacjom obowiązującym w Niemczech. Możliwe odchylenia od specyfikacji krajowych nie są tutaj brane pod uwagę.

## Wskazanie prawa

Informacje techniczne odzwierciedlają naszą obecną wiedzę na temat Rura wykładzinowa z włóknocementu FASO 100/800 - dzielona. Jest ona przeznaczona wyłącznie jako informacja dla użytkowników. Ponieważ nie znamy przewidywanych zastosowań i warunków przetwarzania, obowiązkiem użytkownika jest dokładne sprawdzenie, czy produkt jest odpowiedni do zamierzonych celów. Ze względu na różne komponenty w miejscu instalacji i panujące tam warunki pracy, MASTERTEC nie może udzielić żadnej gwarancji na wynik pracy. Roszczenia wynikające z jakiegokolwiek stosunku prawnego mogą być uznane tylko w przypadku umyślnego działania lub rażącego zaniedbania, niezależnie od oświadczeń zawartych w niniejszym dokumencie lub porad udzielonych ustnie. W takim przypadku użytkownik musi udowodnić, że przekazał MASTERTEC na piśmie wszystkie informacje wymagane do prawidłowej oceny sytuacji montażowej w odpowiednim czasie. Z zastrzeżeniem niezbędnych specyfikacji produktu lub dalszego rozwoju. Udostępniając te informacje, firma MASTERTEC nie zamierza naruszać praw osób trzecich. W każdym przypadku obowiązuje najnowsza karta katalogowa. Obowiązują nasze odpowiednie warunki sprzedaży i dostawy.

## Poprzednie arkusze danych są już nieaktualne

Data wydruku 17.07.2024