

Samouczek instalacji

Elastyczne mocowanie

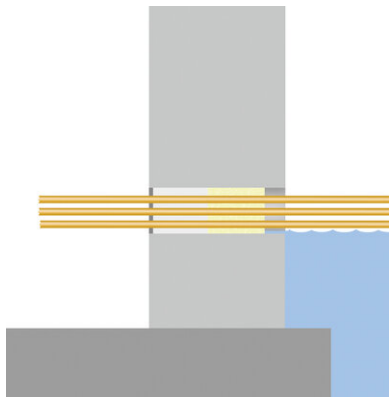
Nadaje się do pistoletu na naboje

numer artykułu: 120630

[Pokaż produkt](#)



Samouczek instalacji:



Preparation:

The substrate must be free from grease, tar, oil and loose particles.

Suitable substrates are: concrete, brick, mortar, plaster and all other mineral construction materials, as well as ceramics, PVC, polyethylene and polypropylene.

Clean the inside of the duct using a suitable brush to remove dust, sand, and any loose particles.

Prior to application, FLEX 2000 is warmed to approx. 35 - 40 °C by placing in hot water to ensure optimum consistency and workability



Installation:

Before applying **FLEX 2000**, a securing block of a two-component PUR foam is applied in the duct at a depth of approx. 15 cm.

The **FLEX 2000** cartridge is then inserted into the cartridge applicator and **FLEX 2000** paste injected into the annular gap of the two-component securing block, starting at the back and working towards the front. The layer must be at least 12 cm thick.

After sealing cable ducts, jiggle the cables slightly and fill any cavities with **FLEX 2000**.

Always ensure that the cable is free of tension and strain after sealing. The sealing compound is then pressed in firmly and smoothed with a metal filler knife leaving a depression approx. 1 cm deep, which is sealed with fast-curing cement to additionally secure the mouth of the duct.

To feed through a new cable, the mortar cap is removed and the cable is pushed through the sealing compound. The duct is then re-sealed using **FLEX 2000**.

Inflowing water



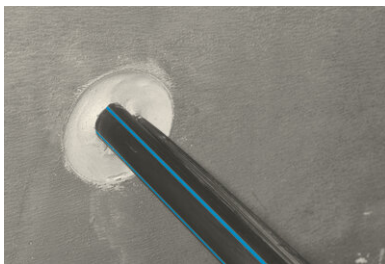
Insert the flexible nozzle into the duct and seal it with **FLEX 2000** starting from the securing block.



Fill the duct slowly spirally from the center outwards with **FLEX 2000**.



Fill the duct completely with **FLEX 2000**.



Smooth down the **FLEX 2000** sealing compound with a spatula, set back approx. 1 cm.



Close the duct with fast-curing cement and smooth it flush with the surface.

Status: 23.03.2022

Podstawa

Wszystkie wymiary i informacje zawarte w niniejszej karcie katalogowej odzwierciedlają wyniki przeprowadzonych testów laboratoryjnych. Odchylenia od wartości określonych przez nas w warunkach laboratoryjnych są możliwe ze względu na warunki środowiskowe i operacyjne poza naszą kontrolą. Dane zawarte w niniejszym arkuszu danych dotyczą wyłącznie dostarczonego przez nas produktu. Dane produktu odpowiadają wyłącznie specyfikacjom obowiązującym w Niemczech. Możliwe odchylenia od specyfikacji krajowych nie są tutaj brane pod uwagę.

Wskazanie prawa

Informacje techniczne odzwierciedlają naszą obecną wiedzę na temat Elastyczne mocowanie. Jest ona przeznaczona wyłącznie jako informacja dla użytkowników. Ponieważ nie znamy przewidywanych zastosowań i warunków przetwarzania, obowiązkiem użytkownika jest dokładne sprawdzenie, czy produkt jest odpowiedni do zamierzonych celów. Ze względu na różne komponenty w miejscu instalacji i panujące tam warunki pracy, MASTERTEC nie może udzielić żadnej gwarancji na wynik pracy. Roszczenia wynikające z jakiegokolwiek stosunku prawnego mogą być uznane tylko w przypadku umyślnego działania lub rażącego zaniedbania, niezależnie od oświadczeń zawartych w niniejszym dokumencie lub porad udzielonych ustnie. W takim przypadku użytkownik musi udowodnić, że przekazał MASTERTEC na piśmie wszystkie informacje wymagane do prawidłowej oceny sytuacji montażowej w odpowiednim czasie. Z zastrzeżeniem niezbędnych specyfikacji produktu lub dalszego rozwoju. Udostępniając te informacje, firma MASTERTEC nie zamierza naruszać praw osób trzecich. W każdym przypadku obowiązuje najnowsza karta katalogowa. Obowiązują nasze odpowiednie warunki sprzedaży i dostawy.

Poprzednie arkusze danych są już nieaktualne

Data wydruku 03.07.2024