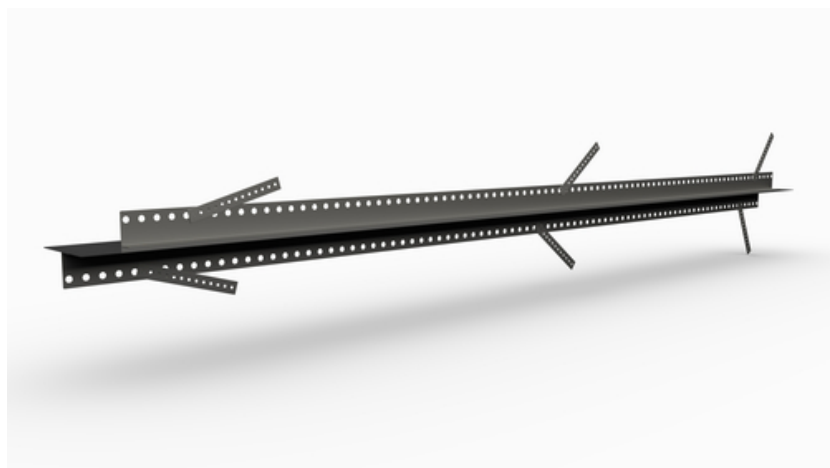


Tutorial de instalação

SRF 125 Muro de betão in situ de tipo múltiplo 2,5 m

Perfil predeterminedo da junta de fissuração para paredes de betão in situ

número do artigo: 070280



[Mostrar produto](#)

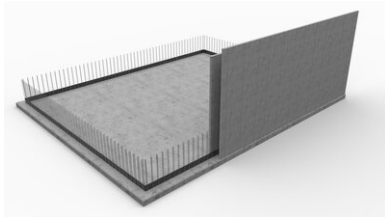


Vídeo do produto noutras línguas

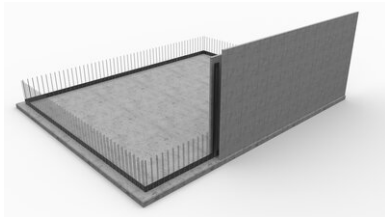


Tutorial de instalação:

Installation cavity walls



The cavity wall element is positioned with VB joint sheet metal acting as the foundation/wall waterproofing element.



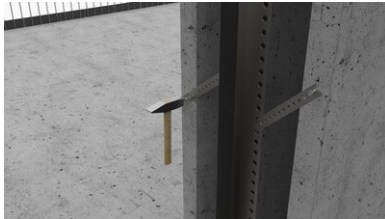
The **SRF profile** is set vertically and overlapped with the joint sheet metal (overlap ≥ 5 cm).



The adjustable mounting brackets are adjusted to fix them on the face of the cavity wall.



The wall formwork is drilled in order to fix the mounting bracket.

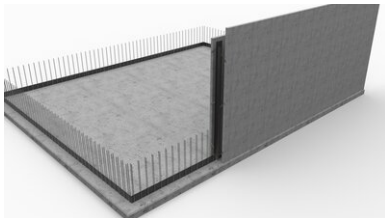


The mounting bracket is fixed with a drive-in plug.

(No nail plugs included we recommend **nail-plug 5 x 40 mm**)

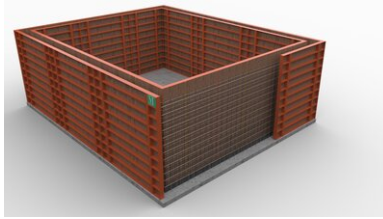


The overlapping area on the floor/wall joint sheet metal is secured with two fixing clips.



Installation of the **SRF profile** is complete; the next cavity wall element can be placed.

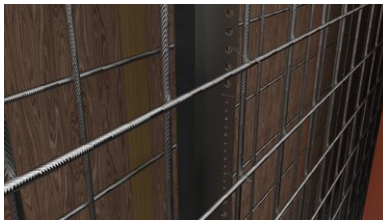
Installation in-situ concrete



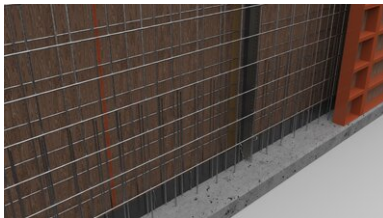
The in-situ concrete element is positioned with VB joint sheet metal acting as the foundation/wall waterproofing element.



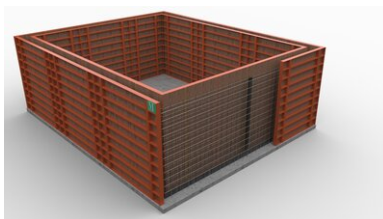
The **SFG profile** is set vertically and overlapped with the joint sheet metal (overlap ≥ 5 cm).



Use the foldable, perforated retaining plates to fix the **SRF profile** to the reinforcement.



The overlapping area on the floor/wall joint sheet metal is secured with two fixing clips.



Installation of the **SRF profile** is complete; the next in-situ concrete wall element can be placed.

Status: 23.03.2022

Base

Todas as dimensões e informações contidas nesta folha de dados reflectem os resultados dos testes laboratoriais que foram efectuados. Os desvios dos valores por nós determinados em condições laboratoriais são possíveis devido a condições ambientais e operacionais fora do nosso controlo. Os dados desta ficha de dados aplicam-se apenas ao produto por nós fornecido. Os dados do produto correspondem apenas às especificações na Alemanha. Os possíveis desvios específicos de cada país não são tidos em conta aqui.

Indicação da lei

As informações técnicas reflectem os nossos conhecimentos actuais sobre SRF 125 Muro de betão in situ de tipo múltiplo 2,5 m. Destina-se apenas a informar os utilizadores. Uma vez que não conhecemos as aplicações e condições de processamento previstas, é da responsabilidade do utilizador verificar cuidadosamente se o produto é adequado para os fins pretendidos. Devido aos diferentes componentes no local de instalação e às condições de trabalho aí existentes, a MASTERTEC não pode dar qualquer garantia quanto ao resultado do trabalho. As reclamações decorrentes de qualquer relação jurídica só podem ser reconhecidas em caso de dolo ou negligência grave, independentemente das declarações aqui efectuadas ou dos conselhos dados verbalmente. Neste caso, o utilizador deve provar que forneceu à MASTERTEC, por escrito, todas as informações necessárias para avaliar corretamente a situação da instalação em tempo útil. Sob reserva das especificações necessárias do produto ou de desenvolvimentos posteriores. Ao fornecer estas informações, a MASTERTEC não pretende infringir os direitos de terceiros. Em cada caso, aplica-se a folha de dados mais recente. Aplicam-se as nossas condições de venda e de fornecimento.

As fichas de dados anteriores já não são válidas

Data de impressão 01.07.2024