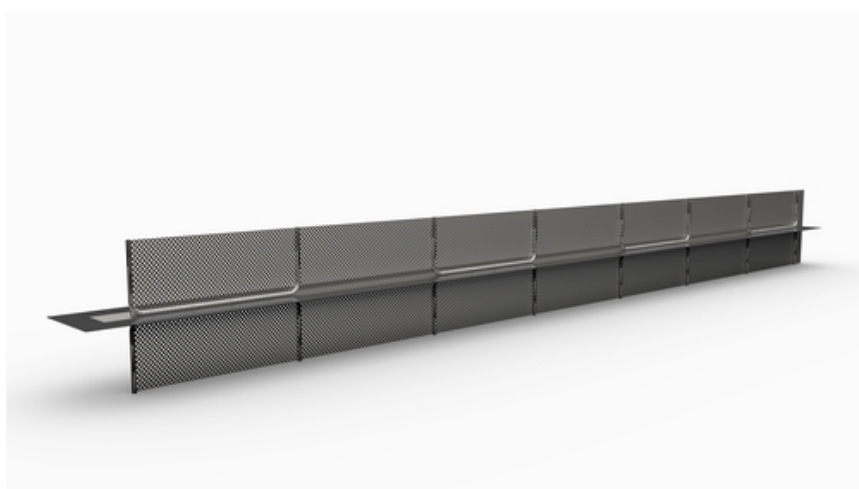


Ficha de dados

Folha de vedação ABS 900-cinzeno

Elemento de cofragem para cofragem de paredes e bases |
Categoria de junta rugosa | Dimensão E 810 - 900 mm



[Mostrar produto](#)





número do artigo:	070301
grupo de artigos:	207 - Dichtblech Abschalelemente (S+V)
GTIN:	4251689512001
número da pauta aduaneira:	73269098
unidade de embalagem:	pc
unidade de quantidade de vendas:	2.5 m
peso por:	pc = 15 kg
material:	St 37, galvanizado Revestimento especial: plástico polimérico reforçado com tecido
cor:	preto
Comprimento da folha de junção:	2,50 m
Altura da folha de junção:	160 mm
Grelha perfurada larga:	810 - 900 mm
Certificado de ensaio / autorizações:	Avaliação Técnica Europeia Instituto Alemão de Tecnologia da Construção (DIBt), Berlim Certificado de ensaio da Inspeção Geral da Construção MFPA Leipzig
Zonas de mudança de água adequadas:	ja
Corresponde a:	Utilizar a classe A para as classes de carga 1 e 2, de acordo com as directrizes da WU
Embalagem:	Em paletes descartáveis, Disponível individualmente, incluindo duas pinças de impacto/elemento
Contém substâncias da lista SVHC ou peso proporcional $\geq 0,1\%$:	Não



O produto está em conformidade com o REACH:	Ja
âmbito de aplicação térmica:	- 20°C a 90°C
estanquidade à pressão da água:	até um máximo de 2,0 bar (20 m de coluna de água)
armazenamento:	Conservar na embalagem original intacta e fechada, num local seco e ao abrigo da luz solar direta
eliminação:	Pode ser eliminado em locais de eliminação de resíduos domésticos em conformidade com os regulamentos locais de eliminação de resíduos

Base

Todas as dimensões e informações contidas nesta folha de dados reflectem os resultados dos testes laboratoriais que foram efectuados. Os desvios dos valores por nós determinados em condições laboratoriais são possíveis devido a condições ambientais e operacionais fora do nosso controlo. Os dados desta ficha de dados aplicam-se apenas ao produto por nós fornecido. Os dados do produto correspondem apenas às especificações na Alemanha. Os possíveis desvios específicos de cada país não são tidos em conta aqui.

Vida útil

A vida útil dos edifícios é projectada para 50 anos e, por conseguinte, também a dos produtos que são instalados. No entanto, este período pode ser encurtado por influências externas. A vida útil esperada dos nossos produtos depende muito do local de instalação (por exemplo, instalação subterrânea, ambiente húmido, offshore, etc.). As influências externas, tais como cargas químicas (ácidos, meios agressivos, soluções aquosas, águas residuais industriais, óleos, etc.) e temperaturas ambiente / de funcionamento também têm um efeito. Em última análise, não é possível fazer uma declaração geral sobre a vida útil garantida dos produtos MASTERTEC, uma vez que esta depende de muitos parâmetros (utilização, influências ambientais, requisitos de instalação, regulamentos de segurança, etc.). Para garantir um funcionamento seguro, recomendamos a realização de testes contínuos aos produtos, no âmbito de um manual de utilização e manutenção a elaborar pelo cliente de acordo com os requisitos de segurança.

Indicação da lei

As informações técnicas reflectem os nossos conhecimentos actuais sobre Folha de vedação ABS 900-cinzentos. Destina-se apenas a informar os utilizadores. Uma vez que não conhecemos as aplicações e condições de processamento previstas, é da responsabilidade do utilizador verificar cuidadosamente se o produto é adequado para os fins pretendidos. Devido aos diferentes componentes no local de instalação e às condições de trabalho aí existentes, a MASTERTEC não pode dar qualquer garantia quanto ao resultado do trabalho. As reclamações decorrentes de qualquer relação jurídica só podem ser reconhecidas em caso de dolo ou negligência grave, independentemente das declarações aqui efectuadas ou dos conselhos dados verbalmente. Neste caso, o utilizador deve provar que forneceu à



MASTERTEC, por escrito, todas as informações necessárias para avaliar corretamente a situação da instalação em tempo útil. Sob reserva das especificações necessárias do produto ou de desenvolvimentos posteriores. Ao fornecer estas informações, a MASTERTEC não pretende infringir os direitos de terceiros. Em cada caso, aplica-se a folha de dados mais recente. Aplicam-se as nossas condições de venda e de fornecimento.

As fichas de dados anteriores já não são válidas

Data de impressão 23.07.2024 , última modificação 12.07.2024