

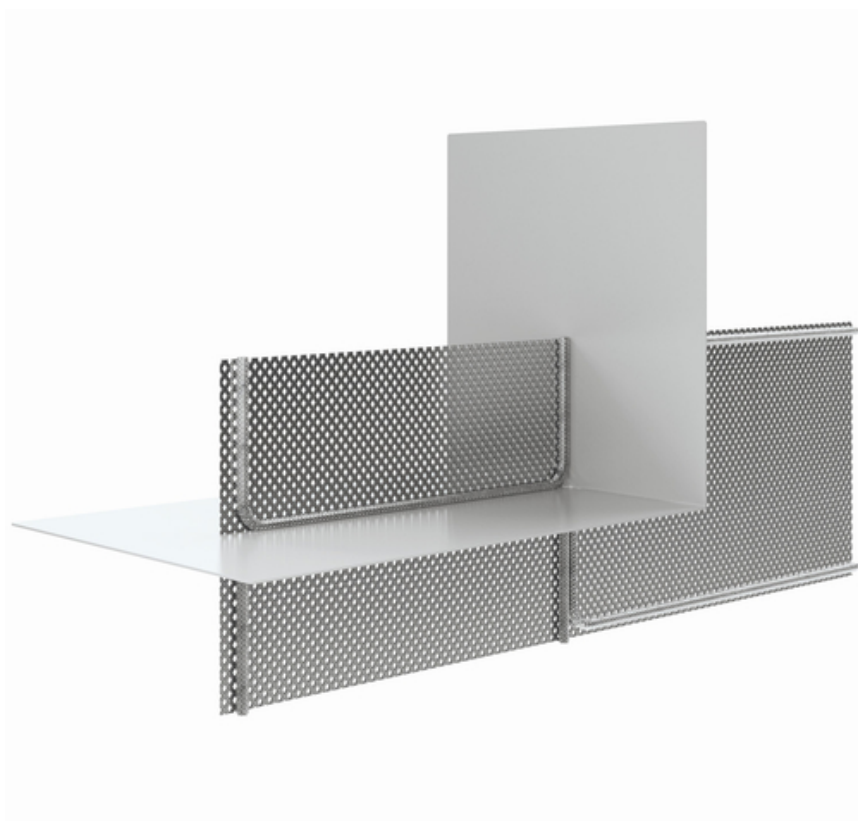
Tutorial de instalação

FB ABS 300 Perfil de deflexão-600-cinzeno

Dimensão E 510-600 mm

número do artigo: 071304

[Mostrar produto](#)



Tutorial de instalação:



The **stopend panel joint sheet metal ABS** is positioned between the lower and upper reinforcement layer (foundation – foundation area) or the outer and inner reinforcement layer (wall – wall area).

The perforated plate is fastened to the reinforcement using binding wire.

The individual elements can be pushed into one another, they must overlap by at least 7 cm and the joint must be secured with two fixing clips.

With higher constructional element thicknesses, the **stopend panel joint sheet metal ABS** must also be stiffened in order to be structurally load-bearing.



Before the segment is concreted, the protective foil must be removed from the joint sheet metal.

The protective foil in the section not to be concreted remains on the joint sheet metal.

Once the shuttering for the concrete segment is complete, the segment can be concreted.

The area around the **stopend panel joint sheet metal ABS** must be carefully waterproofed to ensure that the joint sheet metal is fully embedded in the concrete on all sides.

Cavities behind the perforated plate must be avoided.



In the second concrete segment, as soon as the protective foil has been removed immediately before concreting, concrete can be placed directly against the stopend panel joint sheet metal ABS.

In this case, the concrete must also be carefully waterproofed in the area of the stopend panel joint sheet metal ABS.

Shrink holes or reinforcement shadow must not form around the joint sheet metal.

For thicker components, the ABS stopend panel must be reinforced on site to make it statically load-bearing.

The back anchoring and securing the position of the elements against concrete pressure is carried out at the construction site.

The distance between the "installation dimension E" reinforcement is decisive when ordering the stopend panel joint sheet metal ABS.

Status: 23.03.2022

Base

Todas as dimensões e informações contidas nesta folha de dados reflectem os resultados dos testes laboratoriais que foram efectuados. Os desvios dos valores por nós determinados em condições laboratoriais são possíveis devido a condições ambientais e operacionais fora do nosso controlo. Os dados desta ficha de dados aplicam-se apenas ao produto por nós fornecido. Os dados do produto correspondem apenas às especificações na Alemanha. Os possíveis desvios específicos de cada país não são tidos em conta aqui.

Vida útil

A vida útil dos edifícios é projectada para 50 anos e, por conseguinte, também a dos produtos que são instalados. No entanto, este período pode ser encurtado por influências externas. A vida útil esperada dos nossos produtos depende muito do local de instalação (por exemplo, instalação subterrânea, ambiente húmido, offshore, etc.). As influências externas, tais como cargas químicas (ácidos, meios agressivos, soluções aquosas, águas residuais industriais, óleos, etc.) e temperaturas ambiente / de funcionamento também têm um efeito. Em última análise, não é possível fazer uma declaração geral sobre a vida útil garantida dos produtos MASTERTEC, uma vez que esta depende de muitos parâmetros (utilização, influências ambientais, requisitos de instalação, regulamentos de segurança, etc.). Para garantir um funcionamento seguro, recomendamos a realização de testes contínuos aos produtos, no âmbito de um manual de utilização e manutenção a elaborar pelo cliente de acordo com os requisitos de segurança.

Indicação da lei

As informações técnicas reflectem os nossos conhecimentos actuais sobre FB ABS 300 Perfil de deflexão-600-cinzento. Destina-se apenas a informar os utilizadores. Uma vez que não conhecemos as aplicações e condições de processamento previstas, é da responsabilidade do utilizador verificar cuidadosamente se o produto é adequado para os fins pretendidos. Devido aos diferentes componentes no local de instalação e às condições de trabalho aí existentes, a MASTERTEC não pode dar qualquer garantia quanto ao resultado do trabalho. As reclamações decorrentes de qualquer relação jurídica só podem ser reconhecidas em caso de dolo ou negligência grave, independentemente das declarações aqui efectuadas ou dos conselhos dados verbalmente. Neste caso, o utilizador deve provar



que forneceu à MASTERTEC, por escrito, todas as informações necessárias para avaliar corretamente a situação da instalação em tempo útil. Sob reserva das especificações necessárias do produto ou de desenvolvimentos posteriores. Ao fornecer estas informações, a MASTERTEC não pretende infringir os direitos de terceiros. Em cada caso, aplica-se a folha de dados mais recente. Aplicam-se as nossas condições de venda e de fornecimento. O conteúdo desta ficha técnica foi traduzido automaticamente e pode conter erros. Em caso de dúvida, consulte a versão alemã ou inglesa ou contacte a nossa equipa.

As fichas de dados anteriores já não são válidas

Data de impressão 16.10.2024