

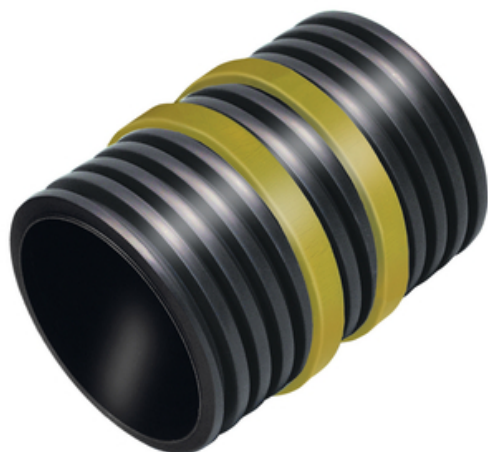
Ficha de dados

Tubo de alimentação ativo WELLO 400/600

Tubo de revestimento em PE com vedação de fita de dilatação ativa - sem PVC



[Mostrar produto](#)



número do artigo:	080208
grupo de artigos:	404 - Wello
GTIN:	4251689519710
número da pauta aduaneira:	39172110
unidade de embalagem:	pc
unidade de quantidade de vendas:	1 Stk
peso por:	pc = 5.5 kg
material:	Tube: PE (polietileno) Banda de dilatação: bentonite de sódio
cor:	Tube: cinzento escuro/preto Faixa de inchaço: amarelo
âmbito de aplicação térmica:	ca. -30° C a 60° C
estanquidade à pressão da água:	2 bar
armazenamento:	Conservar num local seco e afastado da luz solar direta
eliminação:	Pode ser eliminado em aterros de materiais de construção em conformidade com os regulamentos locais de eliminação de resíduos

Base

Todas as dimensões e informações contidas nesta folha de dados reflectem os resultados dos testes laboratoriais que foram efectuados. Os desvios dos valores por nós determinados em condições laboratoriais são possíveis devido a condições ambientais e operacionais fora do nosso controlo. Os dados desta ficha de dados aplicam-se apenas ao produto por nós fornecido. Os dados do produto correspondem apenas às especificações na Alemanha. Os possíveis desvios específicos de cada país não são tidos em conta aqui.

Vida útil

A vida útil dos edifícios é projectada para 50 anos e, por conseguinte, também a dos produtos que são instalados. No entanto, este período pode ser encurtado por influências externas. A vida útil esperada dos nossos produtos depende muito do local de instalação (por exemplo, instalação subterrânea, ambiente húmido, offshore, etc.). As influências externas, tais como cargas químicas (ácidos, meios agressivos, soluções aquosas, águas residuais industriais, óleos, etc.) e temperaturas ambiente / de funcionamento também têm um efeito. Em última análise, não é possível fazer uma declaração geral sobre a vida útil garantida dos produtos MASTERTEC, uma vez que esta depende de muitos parâmetros (utilização, influências ambientais, requisitos de instalação, regulamentos de segurança, etc.). Para garantir um funcionamento seguro, recomendamos a realização de testes contínuos aos produtos, no âmbito de um manual de utilização e manutenção a elaborar pelo cliente de acordo com os requisitos de segurança.

Indicação da lei

As informações técnicas reflectem os nossos conhecimentos actuais sobre Tubo de alimentação ativo WELLO 400/600. Destina-se apenas a informar os utilizadores. Uma vez que não conhecemos as aplicações e condições de processamento previstas, é da responsabilidade do utilizador verificar cuidadosamente se o produto é adequado para os fins pretendidos. Devido aos diferentes componentes no local de instalação e às condições de trabalho aí existentes, a MASTERTEC não pode dar qualquer garantia quanto ao resultado do trabalho. As reclamações decorrentes de qualquer relação jurídica só podem ser reconhecidas em caso de dolo ou negligência grave, independentemente das declarações aqui efectuadas ou dos conselhos dados verbalmente. Neste caso, o utilizador deve provar

que forneceu à MASTERTEC, por escrito, todas as informações necessárias para avaliar corretamente a situação da instalação em tempo útil. Sob reserva das especificações necessárias do produto ou de desenvolvimentos posteriores. Ao fornecer estas informações, a MASTERTEC não pretende infringir os direitos de terceiros. Em cada caso, aplica-se a folha de dados mais recente. Aplicam-se as nossas condições de venda e de fornecimento.

As fichas de dados anteriores já não são válidas

Data de impressão 30.06.2024 , última modificação 24.03.2022