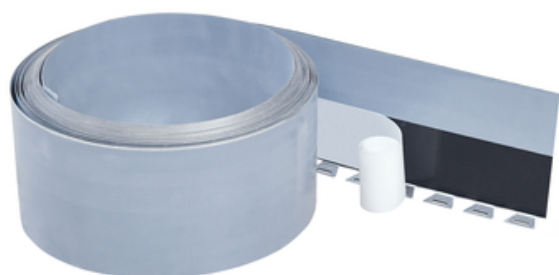


Tutorial de instalare

Foaie de etanșare 160 VB2-Roll-F (picior)

Complet acoperit pe ambele părți Placă de etanșare cu bază

numărul articolului: 070468



[Arată produsul](#)



Tutorial de instalare:



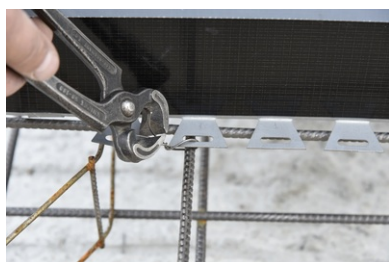
Packaging

1 Role with 20 m

2 fixing clips



Remove the bottom half of the parted protective foil from the special coating.



Place the **Joint Sheet Metal Role-F** on the top reinforcement in the center of the rising wall. Use binding wire to tie the fastening foot to the reinforced layer. The embedment depth in the concrete must be at least 3 cm and must not exceed half of the sheet height (8 cm).



By bending and crimping a fastening foot to the opposite side (approx. every 50 cm) the position of the sheet can be additionally stabilized.



In the corner area, the sheet is bent according to the course of the corner. It is advisable here to bend over a "sharp" edge.



At transition joints, the **Joint Sheet Metal Role-F** must be overlapped by at least 6cm. For this purpose, the protective film is folded back along the length of the overlap.



The overlapping surfaces are pressed together over the entire surface and secured with one of the supplied fixing clips. There must be no dirt on the adhesive surfaces that could impair the bonding.



The **Joint Sheet Metal Role-F** must form a self-contained, defect-free circuit. The upper half of the protective film must remain on the special coating until the latest possible time. The concreting of the wall base and the corresponding preparations for this must be carried out in accordance with the recognized technical regulations.



MASTERTEC

SPECIAL ARTICLES FOR REINFORCED CONCRETE CONSTRUCTION

Status: 23.03.2022

Seite 4 von 5

HYDROPHILIC WATERSTOP · JOINT SHEET METAL · INJECTION HOSES | CONSTRUCTION CHEMISTRY · SERVICE DUCTS · LIGHTNING PROTECTION · FORMWORK ACCESSORIES

MASTERTEC GmbH & Co. KG
Gewerbegebiet Unterhaid
Im Maintal 13
D-96173 Oberhaid
Ust.-Id.Nr.: DE 812533130

Tel.: +49 (0) 9503 5047-0
Mail: info@mastertec.eu
www.mastertec.eu
EORI-Nr.: DE 4774124

Kommanditgesellschaft:
HRA 9888, Sitz Oberhaid
Komplementär: BBV Bau-
Vertriebs-Verwaltungs GmbH,
HRB 3636 Sitz Oberhaid
Amtsgericht Bamberg

Managing directors:
Rainer Kropfelder
Dipl.-Kffr. Gabriele Kropfelder
Felix Kropfelder, B. Eng.
Jakob Kropfelder, B. Sc.

Bank details:
Sparkasse Bamberg
IBAN: DE24 7705 0000 0810 3458 84
BIC: BYLADEM1 SKB

Baza

Toate dimensiunile și informațiile din această fișă tehnică reflectă rezultatele testelor de laborator care au fost efectuate. Sunt posibile abateri de la valorile determinate de noi în condiții de laborator din cauza condițiilor de mediu și de funcționare care nu pot fi controlate de noi. Datele din această fișă de date se aplică numai pentru produsul livrat de noi. Datele despre produs corespund numai specificărilor din Germania. Posibilele abateri specifice fiecărei țări nu sunt luate în considerare aici.

Indicarea legii

Informațiile tehnice reflectă cunoștințele noastre actuale despre Foaie de etanșare 160 VB2-Roll-F (picior). Acesta este destinat doar informării utilizatorilor. Deoarece nu cunoaștem aplicațiile și condițiile de prelucrare preconizate, este responsabilitatea utilizatorului să verifice cu atenție dacă produsul este adecvat pentru scopurile prevăzute. Din cauza diferitelor componente de la locul de instalare și a condițiilor de lucru existente acolo, MASTERTEC nu poate oferi niciun fel de garanție pentru rezultatul lucrărilor. Revendicările care decurg din orice raport juridic pot fi recunoscute numai în cazul unei intenții intenționate sau al unei neglijențe grave, indiferent de declarațiile făcute aici sau de sfaturile oferite verbal. În acest caz, utilizatorul trebuie să dovedească faptul că a furnizat în scris către MASTERTEC toate informațiile necesare pentru a evalua corect și în timp util situația instalației. Sub rezerva specificațiilor necesare ale produsului sau a evoluțiilor ulterioare. Prin furnizarea acestor informații, MASTERTEC nu intenționează să încalce drepturile terților. Se aplică cea mai recentă fișă tehnică în fiecare caz. Se aplică termenii și condițiile noastre corespunzătoare de vânzare și livrare.

Fișele de date anterioare nu mai sunt valabile

Data imprimării 17.07.2024