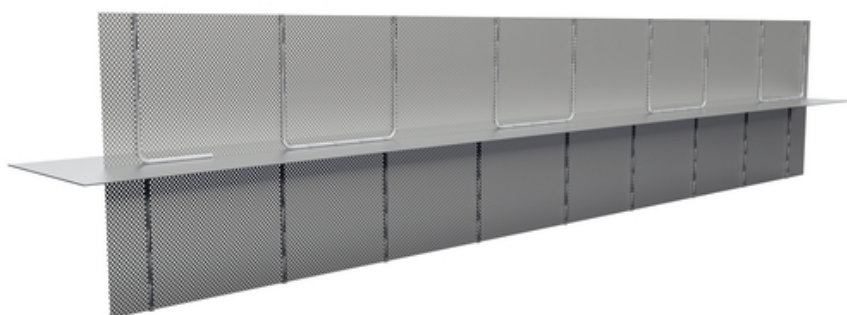


Fișă de date

FB ABS 1.5x250 mm-250-gri

1.5 x 250 - E = 210 - 250 mm

Arată produsul





numărul articolului:	071006
grup de articole:	218 - Fugenblech (FB) Abschalelement (S+V)
GTIN:	4251689503696
numărul din tariful vamal:	72119080
unitate de ambalare:	pc
cantitatea de vânzare unitate:	2.5 m
greutate pe:	pc = 26.3 kg
material:	Oțel strălucitor - S235
culoare:	argintiu / negru
depozitare:	Depozitați într-un loc uscat

Baza

Toate dimensiunile și informațiile din această fișă tehnică reflectă rezultatele testelor de laborator care au fost efectuate. Sunt posibile abateri de la valorile determinate de noi în condiții de laborator din cauza condițiilor de mediu și de funcționare care nu pot fi controlate de noi. Datele din această fișă de date se aplică numai pentru produsul livrat de noi. Datele despre produs corespund numai specificărilor din Germania. Posibilele abateri specifice fiecărei țări nu sunt luate în considerare aici.

Durata de viață

Durata de viață a clădirilor este proiectată pentru 50 de ani și, prin urmare, și produsele care sunt instalate. Totuși, aceasta poate fi scurtată de influențele externe. Durata de viață preconizată a produselor noastre depinde foarte mult de locul de instalare (de exemplu, instalare subterană, mediu umed, offshore etc.). Influențele externe, cum ar fi încărcăturile chimice (acizi, medii agresive, soluții apoase, ape reziduale industriale, uleiuri etc.) și temperaturile ambientale/de funcționare au, de asemenea, un efect. În cele din urmă, nu se poate face nicio declarație generală cu privire la durata de viață garantată a produselor MASTERTEC, deoarece aceasta depinde de mulți parametri (utilizare, influențe de mediu, cerințe de instalare, reglementări de siguranță etc.). Pentru a asigura o funcționare sigură, recomandăm testarea continuă a produselor ca parte a unui manual de operare și întreținere care să fie pregătit de către client în conformitate cu cerințele de siguranță.

Indicarea legii

Informațiile tehnice reflectă cunoștințele noastre actuale despre FB ABS 1.5x250 mm-250-gri. Acesta este destinat doar informării utilizatorilor. Deoarece nu cunoaștem aplicațiile și condițiile de prelucrare preconizate, este responsabilitatea utilizatorului să verifice cu atenție dacă produsul este adecvat pentru scopurile prevăzute. Din cauza diferitelor componente de la locul de instalare și a condițiilor de lucru existente acolo, MASTERTEC nu poate oferi niciun fel de garanție pentru rezultatul lucrărilor. Revendicările care decurg din orice raport juridic pot fi recunoscute numai în cazul unei intenții intenționate sau al unei neglijențe grave, indiferent de declarațiile făcute aici sau de sfaturile oferite verbal. În acest caz, utilizatorul trebuie să dovedească faptul că a furnizat în scris către MASTERTEC toate informațiile necesare pentru a evalua corect și în timp util situația instalației. Sub rezerva specificațiilor



necesare ale produsului sau a evoluțiilor ulterioare. Prin furnizarea acestor informații, MASTERTEC nu intenționează să încalce drepturile terților. Se aplică cea mai recentă fișă tehnică în fiecare caz. Se aplică termenii și condițiile noastre corespunzătoare de vânzare și livrare.

Fișele de date anterioare nu mai sunt valabile

Data imprimării 27.09.2024 , modificat ultima dată 08.05.2023