

## Tutorial de instalare

### Garnitura de conectare a conectorului 150/ 90 W

150 / 90 W

numărul articolului: 090852



[Arată produsul](#)



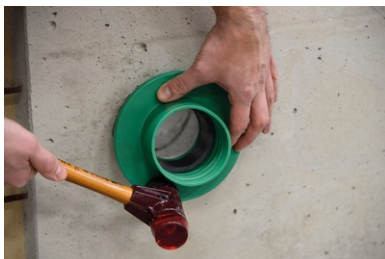
Videoclipul produsului în  
alte limbi



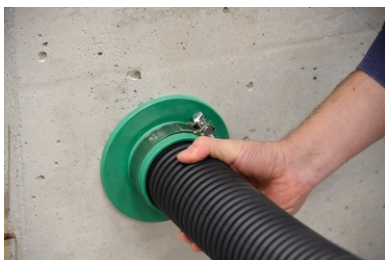
## Tutorial de instalare:



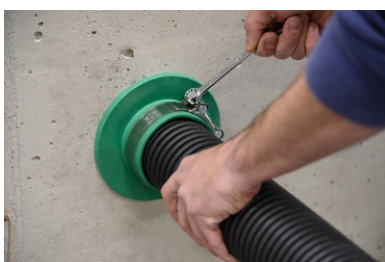
The **Connector connection seal** is positioned in the core drilling / lining pipe.



Drive the **Connector connection seal** in evenly with a rubber or plastic mallet until the gasket is flush against the component surface.



Then place the clamp over the connection seal and push the media pipe in as far as it reaches the stop.



Secure the pipe by hand-tightening the clamp.



The corrugated pipe is now connected water pressure-tight to the core drilling / lining pipe.

---

Status: 23.03.2022

## Baza

Toate dimensiunile și informațiile din această fișă tehnică reflectă rezultatele testelor de laborator care au fost efectuate. Sunt posibile abateri de la valorile determinate de noi în condiții de laborator din cauza condițiilor de mediu și de funcționare care nu pot fi controlate de noi. Datele din această fișă de date se aplică numai pentru produsul livrat de noi. Datele despre produs corespund numai specificărilor din Germania. Posibilele abateri specifice fiecărei țări nu sunt luate în considerare aici.

## Indicarea legii

Informațiile tehnice reflectă cunoștințele noastre actuale despre Garnitura de conectare a conectorului 150/ 90 W. Acesta este destinat doar informării utilizatorilor. Deoarece nu cunoaștem aplicațiile și condițiile de prelucrare preconizate, este responsabilitatea utilizatorului să verifice cu atenție dacă produsul este adecvat pentru scopurile prevăzute. Din cauza diferitelor componente de la locul de instalare și a condițiilor de lucru existente acolo, MASTERTEC nu poate oferi niciun fel de garanție pentru rezultatul lucrărilor. Revendicările care decurg din orice raport juridic pot fi recunoscute numai în cazul unei intenții intenționate sau al unei neglijențe grave, indiferent de declarațiile făcute aici sau de sfaturile oferite verbal. În acest caz, utilizatorul trebuie să dovedească faptul că a furnizat în scris către MASTERTEC toate informațiile necesare pentru a evalua corect și în timp util situația instalației. Sub rezerva specificațiilor necesare ale produsului sau a evoluțiilor ulterioare. Prin furnizarea acestor informații, MASTERTEC nu intenționează să încalce drepturile terților. Se aplică cea mai recentă fișă tehnică în fiecare caz. Se aplică termenii și condițiile noastre corespunzătoare de vânzare și livrare.

## Fișele de date anterioare nu mai sunt valabile

Data imprimării 03.07.2024