

Tutorial de instalare

Gliederkette MASTER-SEAL Ø 250 mm - galvanizat

Etanșare cu lanț de legătură pentru tubulatura exterioră de transport Ø 192 până la 200 mm prin tubulatura de tubulatură și găuri de carotaj de 250 mm pentru montare ulterioară

numărul articolului: 110722



[Arată produsul](#)



Videoclipul produsului în alte limbi



Tutorial de instalare:



Supply takes place completely ready to be installed.

The **MASTER-SEAL** modular seal consists of individual sealing modules, each containing a rubber element, two moulded plastic parts and a screw with nut.

The screws and nuts are available in V2A material or in a galvanised version.

Required tooling:

Cleaning material, possibly PROTECT EP resin, measuring tool, torque wrench.



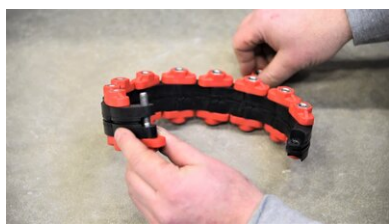
Before installing the **MASTER-SEAL** modular seal, the inside of the core drill hole and the outside of the gas, water, sewage pipes as well as the cables have to be cleaned.

The medium pipes / cables must be dimensionally stable in the sealing area and must not be damaged.



When installing a **MASTER-SEAL** modular seal in a core drill hole, the inside of the core drill hole has to be preserved with an epoxy resin (PROTECT EP resin).

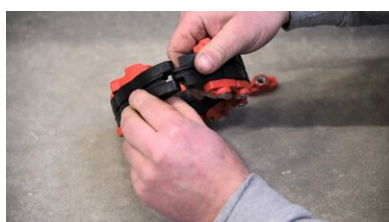
The preservation serves to obtain a smooth surface and also as protection of the cut reinforcement steels against corrosion.



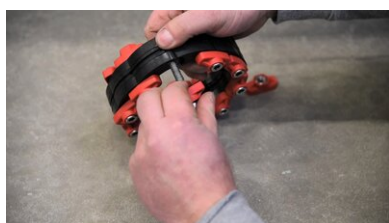
The **MASTER-SEAL** modular seal is supplied as an open chain.

To close the chain, the last connecting screw must be loosened and removed.

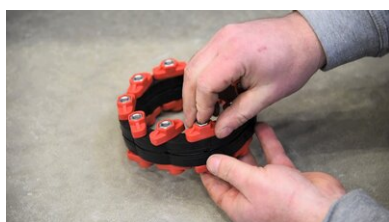
To do this, loosen the plastic part with the nut from the screw and then pull the screw completely out of the rubber.



Push the two rubber ends into each other.



Insert the screw through the holes in both rubber ends to fix the closed chain.



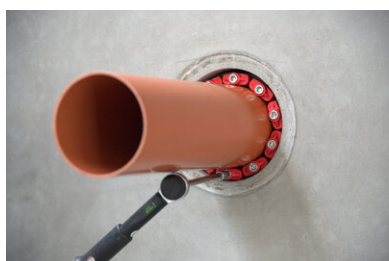
After the plastic part has been reassembled with the nut, the **MASTER-SEAL** modular seal is ready for installation.



Push the **MASTER-SEAL** modular seal over the medium pipe, insert both into the preserved core drill hole and position the **MASTER-SEAL** modular seal appropriately. The **MASTER-SEAL** modular seal must be installed as close as possible to the outside of the wall (earth-side, water-side).

Take care that the nuts can be controlled and retightened later.

The nuts have to be placed on the air-side.



Tighten the screws clockwise one after the other with a torque wrench.

This procedure must be repeated several times until the specified maximum torque is reached.

This procedure guarantees uniform pressing of the rubber parts against the walls.

The torque must be checked after approx. 2 hours, after the first release of tension on the rubber parts, and if necessary the screws must be retightened.



Fully assembled medium pipe incl. **MASTER-SEAL** modular seal.



When using a **MASTER-SEAL** modular seal in combination with an existing installation, the "open" modular seal is placed around the existing medium pipe and closed as described at the beginning. Proceed as shown above.

Status: 23.03.2022

Baza

Toate dimensiunile și informațiile din această fișă tehnică reflectă rezultatele testelor de laborator care au fost efectuate. Sunt posibile abateri de la valorile determinate de noi în condiții de laborator din cauza condițiilor de mediu și de funcționare care nu pot fi controlate de noi. Datele din această fișă de date se aplică numai pentru produsul livrat de noi. Datele despre produs corespund numai specificărilor din Germania. Posibilele abateri specifice fiecărei țări nu sunt luate în considerare aici.

Indicarea legii

Informațiile tehnice reflectă cunoștințele noastre actuale despre Gliederkette MASTER-SEAL Ø 250 mm - galvanizat. Acesta este destinat doar informării utilizatorilor. Deoarece nu cunoaștem aplicațiile și condițiile de prelucrare preconizate, este responsabilitatea utilizatorului să verifice cu atenție dacă produsul este adecvat pentru scopurile prevăzute. Din cauza diferitelor componente de la locul de instalare și a condițiilor de lucru existente acolo, MASTERTEC nu poate oferi niciun fel de garanție pentru rezultatul lucrărilor. Revendicările care decurg din orice raport juridic pot fi recunoscute numai în cazul unei intenții intenționate sau al unei neglijențe grave, indiferent de declarațiile făcute aici sau de sfaturile oferite verbal. În acest caz, utilizatorul trebuie să dovedească faptul că a furnizat în scris către MASTERTEC toate informațiile necesare pentru a evalua corect și în timp util situația instalației. Sub rezerva specificațiilor necesare ale produsului sau a evoluțiilor ulterioare. Prin furnizarea acestor informații, MASTERTEC nu intenționează să încalce drepturile terților. Se aplică cea mai recentă fișă tehnică în fiecare caz. Se aplică termenii și condițiile noastre corespunzătoare de vânzare și livrare.

Fișele de date anterioare nu mai sunt valabile

Data imprimării 18.07.2024