

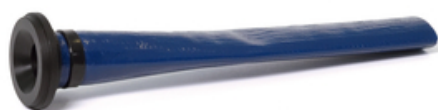
Tutorial de instalare

Atașament flexibil

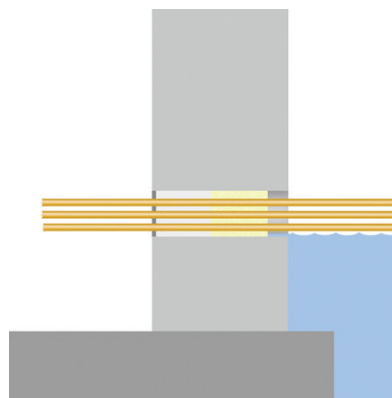
potrivit pentru pistol cu cartușe

numărul articolului: 120630

[Arată produsul](#)



Tutorial de instalare:



Preparation:

The substrate must be free from grease, tar, oil and loose particles.

Suitable substrates are: concrete, brick, mortar, plaster and all other mineral construction materials, as well as ceramics, PVC, polyethylene and polypropylene.

Clean the inside of the duct using a suitable brush to remove dust, sand, and any loose particles.

Prior to application, FLEX 2000 is warmed to approx. 35 - 40 °C by placing in hot water to ensure optimum consistency and workability



Installation:

Before applying **FLEX 2000**, a securing block of a two-component PUR foam is applied in the duct at a depth of approx. 15 cm.

The **FLEX 2000** cartridge is then inserted into the cartridge applicator and **FLEX 2000** paste injected into the annular gap of the two-component securing block, starting at the back and working towards the front. The layer must be at least 12 cm thick.

After sealing cable ducts, jiggle the cables slightly and fill any cavities with **FLEX 2000**.

Always ensure that the cable is free of tension and strain after sealing. The sealing compound is then pressed in firmly and smoothed with a metal filler knife leaving a depression approx. 1 cm deep, which is sealed with fast-curing cement to additionally secure the mouth of the duct.

To feed through a new cable, the mortar cap is removed and the cable is pushed through the sealing compound. The duct is then re-sealed using **FLEX 2000**.

Inflowing water



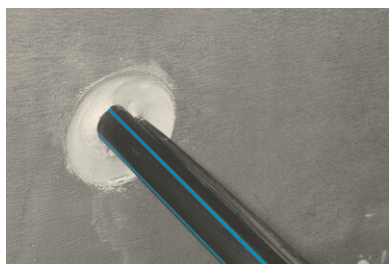
Insert the flexible nozzle into the duct and seal it with **FLEX 2000** starting from the securing block.



Fill the duct slowly spirally from the center outwards with **FLEX 2000**.



Fill the duct completely with **FLEX 2000**.



Smooth down the **FLEX 2000** sealing compound with a spatula, set back approx. 1 cm.



Close the duct with fast-curing cement and smooth it flush with the surface.



MASTERTEC

SPECIAL ARTICLES FOR REINFORCED CONCRETE CONSTRUCTION

Status: 23.03.2022

Seite 5 von 6

HYDROPHILIC WATERSTOP · JOINT SHEET METAL · INJECTION HOSES | CONSTRUCTION CHEMISTRY · SERVICE DUCTS · LIGHTNING PROTECTION · FORMWORK ACCESSORIES

MASTERTEC GmbH & Co. KG
Gewerbegebiet Unterhaid
Im Maintal 13
D-96173 Oberhaid
Ust.-Id.Nr.: DE 812533130

Tel.: +49 (0) 9503 5047-0
Mail: info@mastertec.eu
www.mastertec.eu
EORI-Nr.: DE 4774124

Kommanditgesellschaft:
HRA 9888, Sitz Oberhaid
Komplementär: BBV Bau-
Vertriebs-Verwaltungs GmbH,
HRB 3636 Sitz Oberhaid
Amtsgericht Bamberg

Managing directors:
Rainer Kropfelder
Dipl.-Kffr. Gabriele Kropfelder
Felix Kropfelder, B. Eng.
Jakob Kropfelder, B. Sc.

Bank details:
Sparkasse Bamberg
IBAN: DE24 7705 0000 0810 3458 84
BIC: BYLADEM1 SKB

Baza

Toate dimensiunile și informațiile din această fișă tehnică reflectă rezultatele testelor de laborator care au fost efectuate. Sunt posibile abateri de la valorile determinate de noi în condiții de laborator din cauza condițiilor de mediu și de funcționare care nu pot fi controlate de noi. Datele din această fișă de date se aplică numai pentru produsul livrat de noi. Datele despre produs corespund numai specificărilor din Germania. Posibilele abateri specifice fiecărei țări nu sunt luate în considerare aici.

Indicarea legii

Informațiile tehnice reflectă cunoștințele noastre actuale despre Atașament flexibil. Acesta este destinat doar informării utilizatorilor. Deoarece nu cunoaștem aplicațiile și condițiile de prelucrare preconizate, este responsabilitatea utilizatorului să verifice cu atenție dacă produsul este adecvat pentru scopurile prevăzute. Din cauza diferitelor componente de la locul de instalare și a condițiilor de lucru existente acolo, MASTERTEC nu poate oferi niciun fel de garanție pentru rezultatul lucrărilor. Revendicările care decurg din orice raport juridic pot fi recunoscute numai în cazul unei intenții intenționate sau al unei neglijențe grave, indiferent de declarațiile făcute aici sau de sfaturile oferite verbal. În acest caz, utilizatorul trebuie să dovedească faptul că a furnizat în scris către MASTERTEC toate informațiile necesare pentru a evalua corect și în timp util situația instalației. Sub rezerva specificațiilor necesare ale produsului sau a evoluțiilor ulterioare. Prin furnizarea acestor informații, MASTERTEC nu intenționează să încalce drepturile terților. Se aplică cea mai recentă fișă tehnică în fiecare caz. Se aplică termenii și condițiile noastre corespunzătoare de vânzare și livrare.

Fișele de date anterioare nu mai sunt valabile

Data imprimării 17.07.2024