

Návod na inštaláciu

MASTERSTOP bentonitová napučiavacia páska 25x20 mm

Rozmery: 25x20 mm čierna Test stavebného úradu

Označenie CE

číslo článku: 010011



[Zobraziť produkt](#)



Video o produkte v ďalších
jazykoch



Návod na inštaláciu:



Installation with swelling tape adhesive:

The substrate must be clean, dry, and free of loose particles. Apply the swelling tape adhesive in the centre of the joint in a uniform bead (width 8-10 mm) out of the cartridge onto the surface.

The subsequent concrete covering must be at least 8 cm on all sides.



Once the swelling tape adhesive has been applied in the centre of the joint, the **MASTERSTOP bentonite swelling tape** is placed on the adhesive and gently pressed on, moving it slightly back and forth, crosswise to the longitudinal axis.

When the tape is fixed, the adhesive should slightly ooze out on both sides.

This guarantees a complete fixation.

Ready for use after 4 – 6 hours (depending on weather conditions)



Installation with swelling tape grid:

The substrate must be clean, dry, and free of loose particles.

Place the **MASTERSTOP bentonite swelling tape** in the centre of the joint.

The subsequent concrete covering should be at least 8 cm on all sides.



Position the swelling tape correctly.

Push the fixing grid firmly onto the **MASTERSTOP bentonite swelling tape**.

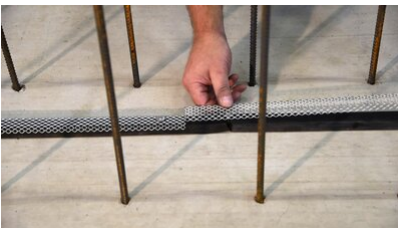
Fasten using corresponding nails and either by hand or mechanically using a bolt-firing tool.

The distance between nails must not exceed 20 cm in the longitudinal direction of the swelling tape.



Both, straight and angle joints need to be butt jointed.

The joint areas must be form-fit in order to avoid any discontinuity in the system.



In the case of butt joints in the straight line and the use of swelling tape grids, the joints of swelling tape and swelling tape grid should be offset.

Status: 23.03.2022

Príslušenstvo

Lepiaca páska na opuchy

Jednosložkový tmel bez rozpúšťadiel na lepenie bentonitových napučiacích pásov MASTERSTOP.
Spotreba: 40 - 50 ml/m ...

Univerzálna mriežka pre napučiacie pásy

Mriežka na opasok pre 25x20 a 20x15Dĺžka 1 m...

Základňa

Všetky rozmery a informácie v tomto technickom liste zodpovedajú výsledkom vykonaných laboratórnych testov. Odchýlky od nami stanovených hodnôt v laboratórnych podmienkach sú možné v dôsledku podmienok prostredia a prevádzky, ktoré nemôžeme ovplyvniť. Údaje uvedené v tomto hárku údajov sa vzťahujú len na nami dodaný výrobok. Údaje o výrobku zodpovedajú len špecifikáciám v Nemecku. Prípadné odchýlky v špecifikáciách jednotlivých krajín sa tu nezohľadňujú.

Životnosť

Životnosť budov je navrhnutá na 50 rokov, a teda aj inštalovaných výrobkov. Túto dobu však môžu skrátiť vonkajšie vplyvy. Očakávaná životnosť našich výrobkov veľmi závisí od miesta inštalácie (napr. podzemná inštalácia, vlhké prostredie, na mori atď.). Vplyv majú aj vonkajšie vplyvy, ako je chemické zaťaženie (kyseliny, agresívne médiá, vodné roztoky, priemyselné odpadové vody, oleje atď.). V konečnom dôsledku nemožno urobiť žiadne všeobecné vyhlásenie o zaručenej životnosti výrobkov MASTERTEC, pretože tá závisí od mnohých parametrov (použitie, vplyvy prostredia, požiadavky na inštaláciu, bezpečnostné predpisy atď.). Na zabezpečenie bezpečnej prevádzky odporúčame priebežné testovanie výrobkov v rámci návodu na obsluhu a údržbu, ktorý vypracuje zákazník v súlade s bezpečnostnými požiadavkami.

Označenie práva

Technické informácie odrážajú naše súčasné poznatky o MASTERSTOP bentonitová napučiavacia páska 25x20 mm. Je určená len ako informácia pre používateľov. Keďže nepoznáme predpokladané použitie a podmienky spracovania, je na zodpovednosti používateľa, aby starostlivo skontroloval, či je výrobok vhodný na zamýšľané účely. Vzhľadom na rôzne komponenty na mieste inštalácie a tamojšie pracovné podmienky nemôže spoločnosť MASTERTEC poskytnúť žiadnu záruku na výsledok práce. Nároky vyplývajúce z akéhokoľvek právneho vzťahu možno uznať len v prípade úmyselného konania alebo hrubej nedbanlivosti, bez ohľadu na tu uvedené vyhlásenia alebo ústne poskytnuté rady. V tomto prípade musí používateľ preukázať, že spoločnosti MASTERTEC včas písomne poskytol všetky informácie potrebné na správne posúdenie situácie pri inštalácii. S výhradou potrebných špecifikácií výrobku alebo ďalšieho vývoja. Poskytnutím týchto informácií



MASTERTEC

SPECIAL ARTICLES FOR REINFORCED CONCRETE CONSTRUCTION

spoločnosť MASTERTEC nemá v úmysle porušiť práva tretích strán. V každom prípade platí najnovší technický list. Platia naše príslušné podmienky predaja a dodávky.

Predchádzajúce dátové listy už nie sú platné

Vytlačiť dátum 24.08.2024