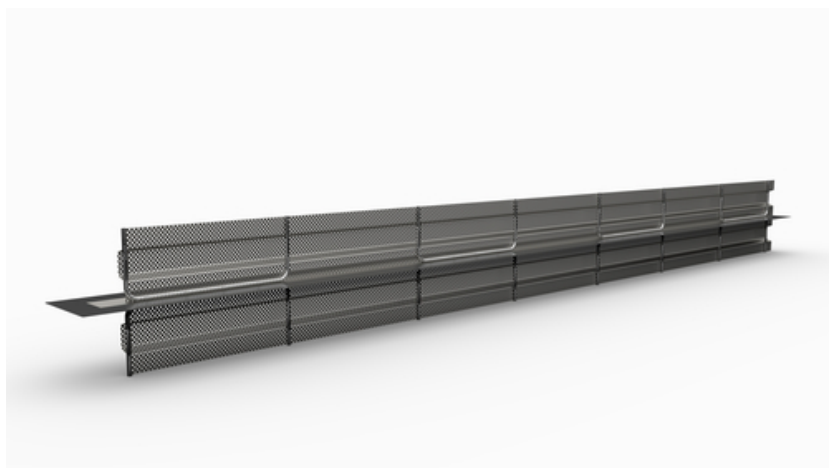


Dátový list

ABS 900 ozubená tesniaca doska

Debniaci prvok pre debnenie stien a základov | Kategória ozubený spoj | Rozmer E 810 - 900 mm



[Zobrazit produkt](#)



číslo článku:	070380
skupina článkov:	207 - Dichtblech Abschalelemente (S+V)
GTIN:	4251689512230
číslo colného sadzobníka:	73269098
baliaca jednotka:	PC
predajné množstvo jednotka:	2.5 m
hmotnosť na:	PC = 15.5 kg
materiál:	St 37, pozinkovaná Špeciálna povrchová úprava: polymérový plast vystužený tkaninou
farba:	čierna
Dĺžka spojovacieho listu:	2,50 m
Výška spojovacieho plechu:	160 mm
Široká perforovaná mriežka:	810 - 900 mm
Silný kovový uzáver proti vode:	O 0,6 mm
Silný špeciálny povlak:	O 0,15 mm
Celková hrúbka:	O 0,9 mm
Certifikát o skúške/oprávnenia:	Európske technické hodnotenie Nemecký inštitút pre stavebné technológie (DIBt), Berlín
	Osvedčenie o skúške Všeobecného stavebného dozoru MFPA Lipsko
Vhodné zóny na výmenu vody:	ja
Zodpovedá:	Triedu A použite pre triedy zaťaženia 1 a 2 podľa usmernenia WU

Balenie:	Na jednorazových paletách, K dispozícii jednotlivo, vrátane dvoch nárazových svoriek/prvku
Obsahuje látky uvedené na zozname SVHC alebo pomerná hmotnosť $\geq 0,1$ %:	Nie
Výrobok je v súlade s nariadením REACH:	Ja
tepelný rozsah použitia:	- 20°C až 90°C
vodotesnosť:	do max. 2,0 bar (20 m vodného stĺpca)
skladovanie:	Skladujte v nepoškodenom a neotvorenom pôvodnom obale na suchom mieste mimo dosahu priameho slnečného žiarenia.
likvidácia:	Môže sa likvidovať na miestach na likvidáciu domového odpadu v súlade s miestnymi predpismi o likvidácii odpadu

Základňa

Všetky rozmery a informácie v tomto technickom liste zodpovedajú výsledkom vykonaných laboratórnych testov. Odchýlky od nami stanovených hodnôt v laboratórnych podmienkach sú možné v dôsledku podmienok prostredia a prevádzky, ktoré nemôžeme ovplyvniť. Údaje uvedené v tomto hárku údajov sa vzťahujú len na nami dodaný výrobok. Údaje o výrobku zodpovedajú len špecifikáciám v Nemecku. Prípadné odchýlky v špecifikáciách jednotlivých krajín sa tu nezohľadňujú.

Životnosť

Životnosť budov je navrhnutá na 50 rokov, a teda aj inštalovaných výrobkov. Túto dobu však môžu skrátiť vonkajšie vplyvy. Očakávaná životnosť našich výrobkov veľmi závisí od miesta inštalácie (napr. podzemná inštalácia, vlhké prostredie, na mori atď.). Vplyv majú aj vonkajšie vplyvy, ako je chemické zaťaženie (kyseliny, agresívne médiá, vodné roztoky, priemyselné odpadové vody, oleje atď.). V konečnom dôsledku nemožno urobiť žiadne všeobecné vyhlásenie o zaručenej životnosti výrobkov MASTERTEC, pretože tá závisí od mnohých parametrov (použitie, vplyvy prostredia, požiadavky na inštaláciu, bezpečnostné predpisy atď.) Na zabezpečenie bezpečnej prevádzky odporúčame priebežné testovanie výrobkov v rámci návodu na obsluhu a údržbu, ktorý vypracuje zákazník v súlade s bezpečnostnými požiadavkami.

Označenie práva

Technické informácie odrážajú naše súčasné poznatky o ABS 900 ozubená tesniaca doska. Je určená len ako informácia pre používateľov. Keďže nepoznáme predpokladané použitie a podmienky spracovania, je na zodpovednosti používateľa, aby starostlivo skontroloval, či je výrobok vhodný na zamýšľané účely. Vzhľadom na rôzne komponenty na mieste inštalácie a tamojšie pracovné podmienky nemôže spoločnosť MASTERTEC poskytnúť žiadnu záruku na výsledok práce. Nároky vyplývajúce z akéhokoľvek právneho vzťahu možno uznať len v prípade úmyselného konania alebo hrubej nedbanlivosti, bez ohľadu na tu uvedené vyhlásenia alebo ústne poskytnuté rady. V tomto prípade musí používateľ preukázať, že spoločnosti MASTERTEC včas písomne poskytol všetky informácie potrebné na správne posúdenie situácie pri inštalácii. S výhradou potrebných špecifikácií výrobku alebo ďalšieho vývoja. Poskytnutím týchto informácií spoločnosť MASTERTEC nemá v úmysle porušiť práva tretích

strán. V každom prípade platí najnovší technický list. Platia naše príslušné podmienky predaja a dodávky.

Predchádzajúce dátové listy už nie sú platné

Vytlačiť dátum 03.07.2024 , naposledy upravené 02.05.2023