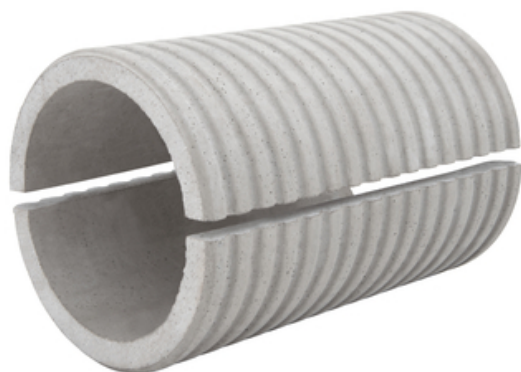


Dátový list

Rúra s vláknocementovou výstelkou FASO 350/250 - delená

Ø (vnútorný) 350 mm

[Zobrazit produkt](#)



číslo článku:	080282T
skupina článkov:	415 - Faso-geteilt
GTIN:	4251689506741
číslo colného sadzobníka:	68109900
baliaca jednotka:	PC
predajné množstvo jednotka:	1 Stk
materiál:	bezazbestový vláknocement (sklenené vlákna)
farba:	Cementová šedá
tepelný rozsah použitia:	Rovnako ako okolitý betón
skladovanie:	Skladujte mimo dosahu vlhkosti a vlhka
likvidácia:	Môže sa likvidovať na skládkach stavebného materiálu v súlade s miestnymi predpismi o likvidácii odpadu

Základňa

Všetky rozmery a informácie v tomto technickom liste zodpovedajú výsledkom vykonaných laboratórnych testov. Odchýlky od nami stanovených hodnôt v laboratórnych podmienkach sú možné v dôsledku podmienok prostredia a prevádzky, ktoré nemôžeme ovplyvniť. Údaje uvedené v tomto hárku údajov sa vzťahujú len na nami dodaný výrobok. Údaje o výrobku zodpovedajú len špecifikáciám v Nemecku. Prípadné odchýlky v špecifikáciách jednotlivých krajín sa tu nezohľadňujú.

Životnosť

Životnosť budov je navrhnutá na 50 rokov, a teda aj inštalovaných výrobkov. Túto dobu však môžu skrátiť vonkajšie vplyvy. Očakávaná životnosť našich výrobkov veľmi závisí od miesta inštalácie (napr. podzemná inštalácia, vlhké prostredie, na mori atď.). Vplyv majú aj vonkajšie vplyvy, ako je chemické zaťaženie (kyseliny, agresívne médiá, vodné roztoky, priemyselné odpadové vody, oleje atď.). V konečnom dôsledku nemožno urobiť žiadne všeobecné vyhlásenie o zaručenej životnosti výrobkov MASTERTEC, pretože tá závisí od mnohých parametrov (použitie, vplyvy prostredia, požiadavky na inštaláciu, bezpečnostné predpisy atď.) Na zabezpečenie bezpečnej prevádzky odporúčame priebežné testovanie výrobkov v rámci návodu na obsluhu a údržbu, ktorý vypracuje zákazník v súlade s bezpečnostnými požiadavkami.

Označenie práva

Technické informácie odrážajú naše súčasné poznatky o Rúra s vláknocementovou výstelkou FASO 350/250 - delená. Je určená len ako informácia pre používateľov. Keďže nepoznáme predpokladané použitie a podmienky spracovania, je na zodpovednosti používateľa, aby starostlivo skontroloval, či je výrobok vhodný na zamýšľané účely. Vzhľadom na rôzne komponenty na mieste inštalácie a tamojšie pracovné podmienky nemôže spoločnosť MASTERTEC poskytnúť žiadnu záruku na výsledok práce. Nároky vyplývajúce z akéhokoľvek právneho vzťahu možno uznať len v prípade úmyselného konania alebo hrubej nedbanlivosti, bez ohľadu na tu uvedené vyhlásenia alebo ústne poskytnuté rady. V tomto prípade musí používateľ preukázať, že spoločnosti MASTERTEC včas písomne poskytol všetky informácie potrebné na správne posúdenie situácie pri inštalácii. S výhradou potrebných špecifikácií výrobku alebo ďalšieho vývoja. Poskytnutím týchto informácií spoločnosť MASTERTEC nemá



v úmysle poruší práva třetích stran. V každém případě platí nejnovší technický list. Platia naše příslušné podmínky predaja a dodávky.

Predchádzajúce dátové listy už nie sú platné

Vytlačiť dátum 17.07.2024