

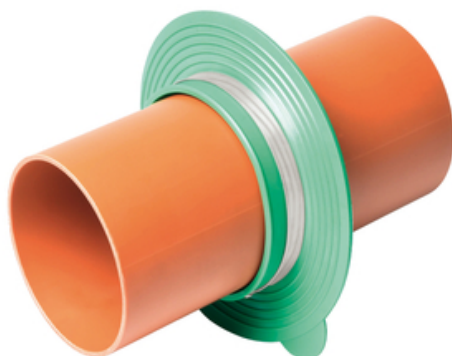
Dátový list

RONDO nástenný golier Ro 160 typ Ecco

Tesnenie pre rúry s vonkajším priemerom 157 až 170 mm,
napr. rúry KG DN150



[Zobrazit produkt](#)



číslo článku:	091056
skupina článkov:	401 - Rondo Typ Ecco
GTIN:	4251689517525
číslo colného sadzobníka:	40169300
baliaca jednotka:	PC
predajné množstvo jednotka:	1 Stk
hmotnosť na:	PC = 0.4 kg
materiál:	TPE
farba:	zelená
Rozsah upínania:	Vonkajší priemer 157 až 170 mm, napr. KG potrubie DN150
Vonkajší obal:	Kartón so 60 kusmi
Hustota:	cca 1,17 kg/dm ³
Tvrdosť:	ca. 55 ± 5 Shore A
Odolnosť proti roztrhnutiu:	cca 6,5 N/mm ²
Predĺženie pri pretrhnutí:	cca. 380%
Rozsah tepelných aplikácií:	approx. -30° C bis +70° C
Certifikát o skúške/oprávnenia:	Testovacia správa MFPA Lipsko Č.: PB 5.1 / 18-003-2 Test JGS MPA Braunschweig (1200/442/15e) - Pan od 28. októbra 2015 Odolnosť voči alkáliám MPA Braunschweig (1200/642/15b) - Pan od 26. januára 2016
Tesnosť:	7 bar

Stabilität:	Príklad Zriedené kyseliny Zriedené zásady Ropa a bitúmen Metán Ozón Ďalšie odolnosti na požiadanie
Obsahuje látky uvedené na zozname SVHC alebo pomerná hmotnosť $\geq 0,1$ %:	Nie
Výrobok je v súlade s nariadením REACH:	Ja
skladovanie:	Skladujte na suchom mieste mimo dosahu priameho slnečného svetla.
likvidácia:	Môže sa likvidovať na domácich skládkach odpadu v súlade s miestnymi predpismi o likvidácii odpadu.

Základňa

Všetky rozmery a informácie v tomto technickom liste zodpovedajú výsledkom vykonaných laboratórnych testov. Odchýlky od nami stanovených hodnôt v laboratórnych podmienkach sú možné v dôsledku podmienok prostredia a prevádzky, ktoré nemôžeme ovplyvniť. Údaje uvedené v tomto hárku údajov sa vzťahujú len na nami dodaný výrobok. Údaje o výrobku zodpovedajú len špecifikáciám v Nemecku. Prípadné odchýlky v špecifikáciách jednotlivých krajín sa tu nezohľadňujú.

Životnosť

Životnosť budov je navrhnutá na 50 rokov, a teda aj inštalovaných výrobkov. Túto dobu však môžu skrátiť vonkajšie vplyvy. Očakávaná životnosť našich výrobkov veľmi závisí od miesta inštalácie (napr. podzemná inštalácia, vlhké prostredie, na mori atď.). Vplyv majú aj vonkajšie vplyvy, ako je chemické zaťaženie (kyseliny, agresívne médiá, vodné roztoky, priemyselné odpadové vody, oleje atď.). V konečnom dôsledku nemožno urobiť žiadne všeobecné vyhlásenie o zaručenej životnosti výrobkov MASTERTEC, pretože tá závisí od mnohých parametrov (použitie, vplyvy prostredia, požiadavky na inštaláciu, bezpečnostné predpisy atď.) Na zabezpečenie bezpečnej prevádzky odporúčame priebežné testovanie výrobkov v rámci návodu na obsluhu a údržbu, ktorý vypracuje zákazník v súlade s bezpečnostnými požiadavkami.

Označenie práva

Technické informácie odrážajú naše súčasné poznatky o RONDO nástenný golier Ro 160 typ Ecco. Je určená len ako informácia pre používateľov. Keďže nepoznáme predpokladané použitie a podmienky spracovania, je na zodpovednosti používateľa, aby starostlivo skontroloval, či je výrobok vhodný na zamýšľané účely. Vzhľadom na rôzne komponenty na mieste inštalácie a tamojšie pracovné podmienky nemôže spoločnosť MASTERTEC poskytnúť žiadnu záruku na výsledok práce. Nároky vyplývajúce z akéhokoľvek právneho vzťahu možno uznať len v prípade úmyselného konania alebo hrubej nedbanlivosti, bez ohľadu na tu uvedené vyhlásenia alebo ústne poskytnuté rady. V tomto prípade musí používateľ preukázať, že spoločnosti MASTERTEC včas písomne poskytol všetky informácie potrebné na správne posúdenie situácie pri inštalácii. S výhradou potrebných špecifikácií výrobku alebo ďalšieho vývoja. Poskytnutím týchto informácií spoločnosť MASTERTEC nemá v úmysle porušiť práva

tretích strán. V každém případě platí najnovší technický list. Platia naše príslušné podmienky predaja a dodávky.

Predchádzajúce dátové listy už nie sú platné

Vytlačiť dátum 03.07.2024 , naposledy upravené 24.03.2022