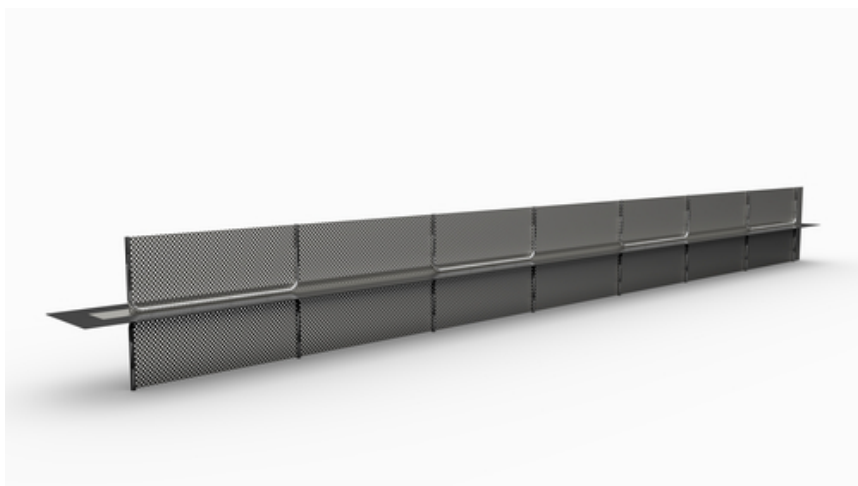


Navodila za namestitev

Tesnilna pločevina ABS 160-siva

Element opaža za opaž sten in temeljev | Kategorija grobih stikov | Dimenzija E 140 - 160 mm

številka izdelka: 070282



[Prikaži izdelek](#)



Navodila za namestitvev:



The **stopend panel joint sheet metal ABS** is positioned between the lower and upper reinforcement layer (foundation – foundation area) or the outer and inner reinforcement layer (wall – wall area).

The perforated plate is fastened to the reinforcement using binding wire.

The individual elements can be pushed into one another, they must overlap by at least 7 cm and the joint must be secured with two fixing clips.

With higher constructional element thicknesses, the **stopend panel joint sheet metal ABS** must also be stiffened in order to be structurally load-bearing.



Before the segment is concreted, the protective foil must be removed from the joint sheet metal.

The protective foil in the section not to be concreted remains on the joint sheet metal.

Once the shuttering for the concrete segment is complete, the segment can be concreted.

The area around the **stopend panel joint sheet metal ABS** must be carefully waterproofed to ensure that the joint sheet metal is fully embedded in the concrete on all sides.

Cavities behind the perforated plate must be avoided.



In the second concrete segment, as soon as the protective foil has been removed immediately before concreting, concrete can be placed directly against the stopend panel joint sheet metal ABS.

In this case, the concrete must also be carefully waterproofed in the area of the stopend panel joint sheet metal ABS.

Shrink holes or reinforcement shadow must not form around the joint sheet metal.

The distance between the "installation dimension E" reinforcement is decisive when ordering the stopend panel joint sheet metal ABS

Status: 23.03.2022

Dodatki

Profil deformacije ABS (ULP) 160-grobi

Širina perforirane plošče 160
mm ...

Osnova

Vse dimenzije in informacije v tem podatkovnem listu se nanašajo na rezultate opravljenih laboratorijskih testov. Odstopanja od vrednosti, ki smo jih določili v laboratorijskih pogojih, so mogoča zaradi okoljskih in obratovalnih pogojev, na katere nimamo vpliva. Podatki v tem podatkovnem listu veljajo samo za izdelek, ki smo ga dobavili. Podatki o izdelku ustrezajo samo specifikacijam v Nemčiji. Morebitna odstopanja od specifikacij v posameznih državah tukaj niso upoštevana.

Življenjska doba

Življenjska doba stavb je predvidena za 50 let, zato tudi vgrajeni izdelki. Vendar jo lahko skrajšajo zunanji vplivi. Pričakovana življenjska doba naših izdelkov je zelo odvisna od mesta vgradnje (npr. podzemna vgradnja, vlažno okolje, morje itd.). Vpliv imajo tudi zunanji vplivi, kot so kemične obremenitve (kisline, agresivni mediji, vodne raztopine, industrijske odpadne vode, olja itd.) in temperature okolja/delovne temperature. Na koncu ni mogoče podati splošne izjave o zagotavljeni življenjski dobi izdelkov MASTERTEC, saj je ta odvisna od številnih parametrov (uporaba, vplivi okolja, zahteve za namestitve, varnostni predpisi itd.) Za zagotovitev varnega delovanja priporočamo stalno testiranje izdelkov kot del priročnika za obratovanje in vzdrževanje, ki ga pripravi stranka v skladu z varnostnimi zahtevami.

Navedba prava

Tehnične informacije odražajo naše trenutno znanje o Tesnilna pločevina ABS 160-siva. Namenjen je le kot informacija za uporabnike. Ker ne poznamo predvidenih načinov uporabe in pogojev obdelave, mora uporabnik skrbno preveriti, ali je izdelek primeren za predvidene namene. Zaradi različnih sestavnih delov na mestu vgradnje in tamkajšnjih delovnih pogojev družba MASTERTEC ne more dati nikakršnega jamstva za rezultat dela. Zahtevki, ki izhajajo iz kakršnega koli pravnega razmerja, se lahko priznajo le v primeru namernega dejanja ali hude malomarnosti, ne glede na tukaj navedene izjave ali ustne nasvete. V tem primeru mora uporabnik dokazati, da je podjetju MASTERTEC pisno posredoval vse informacije, ki so potrebne za pravilno in pravočasno oceno stanja vgradnje. V skladu s potrebnimi specifikacijami izdelka ali nadaljnjim razvojem. Z zagotavljanjem teh informacij družba MASTERTEC ne namerava kršiti pravic tretjih oseb. V vsakem primeru velja najnovejši podatkovni list. Veljajo naši ustrezni prodajni in dobavni pogoji.



Prejšnji podatkovni listi niso več veljavni

Natisni datum 23.07.2024