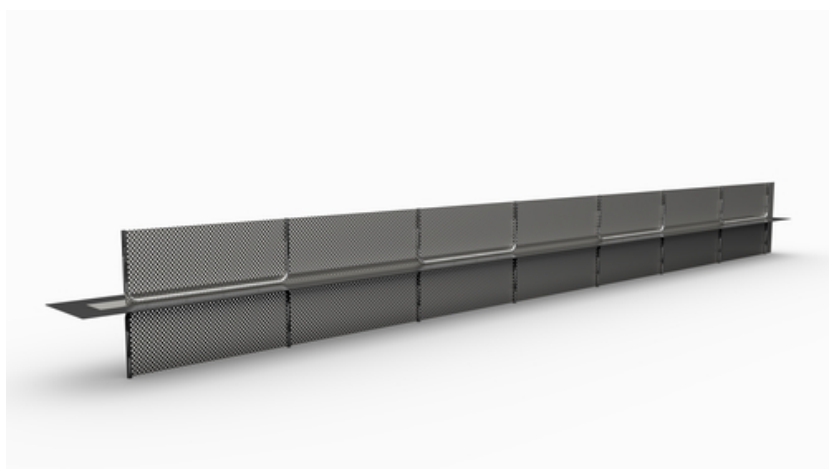


Podatkovni list

Tesnilna pločevina ABS 900-siva

Element opaža za opaž sten in temeljev | Kategorija grobih stikov | Dimenzija E 810 - 900 mm



[Prikaži izdelek](#)



številka izdelka:	070301
skupina člankov:	207 - Dichtblech Abschalelemente (S+V)
GTIN:	4251689512001
številka carinske tarife:	73269098
pakirna enota:	računalnik
prodajna količina enota:	2.5 m
teža na:	računalnik = 15 kg
material:	St 37, pocinkano Posebna prevleka: polimerna plastika, ojačana s tkanino
barva:	črna
Dolžina skupnega lista:	2,50 m
Višina skupnega lista:	160 mm
Široka perforirana rešetka:	810 - 900 mm
Debela kovinska zapora za vodo:	Okoli 0,6 mm
Debel poseben premaz:	Okoli 0,15 mm
Skupna debelina:	Okoli 0,9 mm
Potrdilo o preskusu / pooblastila:	Evropska tehnična ocena Nemški inštitut za gradbeno tehnologijo (DIBt), Berlin
	Potrdilo o preizkusu splošnega gradbenega inšpektorata MFPA Leipzig
Primerne cone za menjavo vode:	ja
Ustreza:	V skladu s smernicami WU uporabite razred A za razred obremenitve 1 in 2
Pakiranje:	Na paletah za enkratno uporabo, Na voljo posamično, vključno z dvema udarnima sponkama/elementom
Vsebuje snovi s seznama SVHC ali sorazmerno maso $\geq 0,1$ %:	Ne

Izdelek je skluden z uredbo REACH:	Ja
toplotno področje uporabe:	- 20 °C do 90 °C
vodotesnost zaradi vodnega tlaka:	do največ 2,0 bara (20 m vodnega stolpca)
shranjevanje:	Shranjujte v nepoškodovani in neodprti originalni embalaži na suhem mestu, stran od neposredne sončne svetlobe.
odstranjevanje:	Lahko se odstrani na odlagališčih gospodinskih odpadkov v skladu z lokalnimi predpisi o odstranjevanju odpadkov.

Osnova

Vse dimenzije in informacije v tem podatkovnem listu se nanašajo na rezultate opravljenih laboratorijskih testov. Odstopanja od vrednosti, ki smo jih določili v laboratorijskih pogojih, so mogoča zaradi okoljskih in obratovalnih pogojev, na katere nimamo vpliva. Podatki v tem podatkovnem listu veljajo samo za izdelek, ki smo ga dobavili. Podatki o izdelku ustrezajo samo specifikacijam v Nemčiji. Morebitna odstopanja od specifikacij v posameznih državah tukaj niso upoštevana.

Življenjska doba

Življenjska doba stavb je predvidena za 50 let, zato tudi vgrajeni izdelki. Vendar jo lahko skrajšajo zunanji vplivi. Pričakovana življenjska doba naših izdelkov je zelo odvisna od mesta vgradnje (npr. podzemna vgradnja, vlažno okolje, morje itd.). Vpliv imajo tudi zunanji vplivi, kot so kemične obremenitve (kisline, agresivni mediji, vodne raztopine, industrijske odpadne vode, olja itd.) in temperature okolja/delovne temperature. Na koncu ni mogoče podati splošne izjave o zagotovljeni življenjski dobi izdelkov MASTERTEC, saj je ta odvisna od številnih parametrov (uporaba, vplivi okolja, zahteve za namestitve, varnostni predpisi itd.) Za zagotovitev varnega delovanja priporočamo stalno testiranje izdelkov kot del priročnika za obratovanje in vzdrževanje, ki ga pripravi stranka v skladu z varnostnimi zahtevami.

Navedba prava

Tehnične informacije odražajo naše trenutno znanje o Tesnilna pločevina ABS 900-siva. Namenjen je le kot informacija za uporabnike. Ker ne poznamo predvidenih načinov uporabe in pogojev obdelave, mora uporabnik skrbno preveriti, ali je izdelek primeren za predvidene namene. Zaradi različnih sestavnih delov na mestu vgradnje in tamkajšnjih delovnih pogojev družba MASTERTEC ne more dati nikakršnega jamstva za rezultat dela. Zahtevki, ki izhajajo iz kakršnega koli pravnega razmerja, se lahko priznajo le v primeru namernega dejanja ali hude malomarnosti, ne glede na tukaj navedene izjave ali ustne nasvete. V tem primeru mora uporabnik dokazati, da je podjetju MASTERTEC pisno posredoval vse informacije, ki so potrebne za pravilno in pravočasno oceno stanja vgradnje. V skladu s potrebnimi specifikacijami izdelka ali nadaljnjim razvojem. Z zagotavljanjem teh informacij družba MASTERTEC ne namerava kršiti pravic tretjih oseb. V vsakem primeru velja najnovejši podatkovni list. Veljajo naši ustrezni prodajni in dobavni pogoji.

Prejšnji podatkovni listi niso več veljavni

Natisni datum 03.07.2024 , zadnjič spremenjeno 02.05.2023