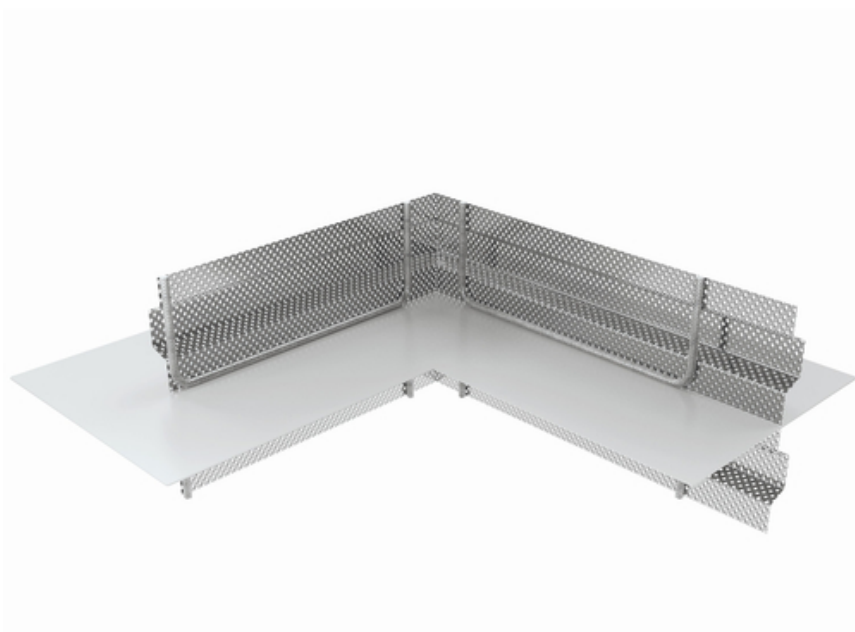


Podatkovni list

FB ABS 300 EP-400 z zobmi (vogalni profil)

Dimenzija E 310-400 mm

[Prikaži izdelek](#)





številka izdelka:	071478
skupina člankov:	218 - Fugenblech (FB) Abschalelement (S+V)
GTIN:	4251689511356
številka carinske tarife:	72119080
pakirna enota:	računalnik
prodajna količina enota:	1 Stk
teža na:	računalnik = 9.4 kg

Osnova

Vse dimenzije in informacije v tem podatkovnem listu se nanašajo na rezultate opravljenih laboratorijskih testov. Odstopanja od vrednosti, ki smo jih določili v laboratorijskih pogojih, so mogoča zaradi okoljskih in obratovalnih pogojev, na katere nimamo vpliva. Podatki v tem podatkovnem listu veljajo samo za izdelek, ki smo ga dobavili. Podatki o izdelku ustrezajo samo specifikacijam v Nemčiji. Morebitna odstopanja od specifikacij v posameznih državah tukaj niso upoštevana.

Življenjska doba

Življenjska doba stavb je predvidena za 50 let, zato tudi vgrajeni izdelki. Vendar jo lahko skrajšajo zunanji vplivi. Pričakovana življenjska doba naših izdelkov je zelo odvisna od mesta vgradnje (npr. podzemna vgradnja, vlažno okolje, morje itd.). Vpliv imajo tudi zunanji vplivi, kot so kemične obremenitve (kisline, agresivni mediji, vodne raztopine, industrijske odpadne vode, olja itd.) in temperature okolja/delovne temperature. Na koncu ni mogoče podati splošne izjave o zagotavljeni življenjski dobi izdelkov MASTERTEC, saj je ta odvisna od številnih parametrov (uporaba, vplivi okolja, zahteve za namestitve, varnostni predpisi itd.) Za zagotovitev varnega delovanja priporočamo stalno testiranje izdelkov kot del priročnika za obratovanje in vzdrževanje, ki ga pripravi stranka v skladu z varnostnimi zahtevami.

Navedba prava

Tehnične informacije odražajo naše trenutno znanje o FB ABS 300 EP-400 z zobmi (vogalni profil). Namenjen je le kot informacija za uporabnike. Ker ne poznamo predvidenih načinov uporabe in pogojev obdelave, mora uporabnik skrbno preveriti, ali je izdelek primeren za predvidene namene. Zaradi različnih sestavnih delov na mestu vgradnje in tamkajšnjih delovnih pogojev družba MASTERTEC ne more dati nikakršnega jamstva za rezultat dela. Zahtevki, ki izhajajo iz kakršnega koli pravnega razmerja, se lahko priznajo le v primeru namernega dejanja ali hude malomarnosti, ne glede na tukaj navedene izjave ali ustne nasvete. V tem primeru mora uporabnik dokazati, da je podjetju MASTERTEC pisno posredoval vse informacije, ki so potrebne za pravilno in pravočasno oceno stanja vgradnje. V skladu s potrebnimi specifikacijami izdelka ali nadaljnjim razvojem. Z zagotavljanjem teh informacij družba MASTERTEC ne namerava kršiti pravic tretjih oseb. V vsakem primeru velja najnovejši podatkovni list. Veljajo naši ustrezni prodajni in dobavni pogoji. Vsebina tega



podatkovnega lista je bila samodejno prevedena in lahko vsebuje napake. V primeru dvoma si oglejte nemško ali angleško različico ali se obrnite na našo ekipo.

Prejšnji podatkovni listi niso več veljavni

Natisni datum 16.10.2024 , zadnjič spremenjeno 24.09.2024