

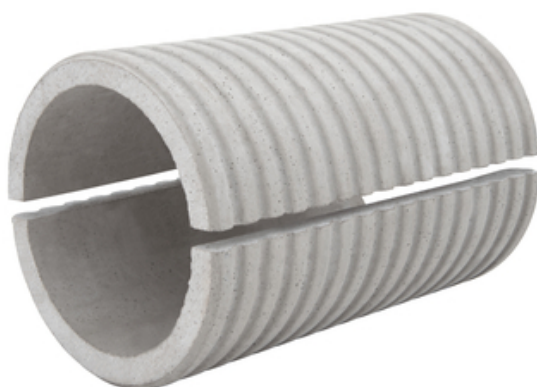
Navodila za namestitev

Cev z vlaknocementno oblogo FASO 250/300 - deljena

Ø (znotraj) 250 mm

številka izdelka: 080263T

[Prikaži izdelek](#)



Navodila za namestitvev:



Place the supplied spacers on the cut edge of the lower shell.



Apply **PROTECT Easy 1 K** to the cut edges
(approx. 150g/m)



Place the top shell and press on it so that the adhesive squeezes out of the joint.

Make sure that the spacers remain in position.



Smooth out the joints inside the casing to obtain a clean surface for the possible installation of a gasket insert or similar.

Stand: 27.07.2023

Dodatki

PROTECT Easy 1 K

Za vodotesno lepljenje, npr.
debeline sten iz vlaknenega
cementa...



Osnova

Vse dimenzije in informacije v tem podatkovnem listu se nanašajo na rezultate opravljenih laboratorijskih testov. Odstopanja od vrednosti, ki smo jih določili v laboratorijskih pogojih, so mogoča zaradi okoljskih in obratovalnih pogojev, na katere nimamo vpliva. Podatki v tem podatkovnem listu veljajo samo za izdelek, ki smo ga dobavili. Podatki o izdelku ustrezajo samo specifikacijam v Nemčiji. Morebitna odstopanja od specifikacij v posameznih državah tukaj niso upoštevana.

Življenjska doba

Življenjska doba stavb je predvidena za 50 let, zato tudi vgrajeni izdelki. Vendar jo lahko skrajšajo zunanji vplivi. Pričakovana življenjska doba naših izdelkov je zelo odvisna od mesta vgradnje (npr. podzemna vgradnja, vlažno okolje, morje itd.). Vpliv imajo tudi zunanji vplivi, kot so kemične obremenitve (kisline, agresivni mediji, vodne raztopine, industrijske odpadne vode, olja itd.) in temperature okolja/delovne temperature. Na koncu ni mogoče podati splošne izjave o zagotavljeni življenjski dobi izdelkov MASTERTEC, saj je ta odvisna od številnih parametrov (uporaba, vplivi okolja, zahteve za namestitve, varnostni predpisi itd.) Za zagotovitev varnega delovanja priporočamo stalno testiranje izdelkov kot del priročnika za obratovanje in vzdrževanje, ki ga pripravi stranka v skladu z varnostnimi zahtevami.

Navedba prava

Tehnične informacije odražajo naše trenutno znanje o Cev z vlaknocementno oblogo FASO 250/300 - deljena. Namenjen je le kot informacija za uporabnike. Ker ne poznamo predvidenih načinov uporabe in pogojev obdelave, mora uporabnik skrbno preveriti, ali je izdelek primeren za predvidene namene. Zaradi različnih sestavnih delov na mestu vgradnje in tamkajšnjih delovnih pogojev družba MASTERTEC ne more dati nikakršnega jamstva za rezultat dela. Zahtevki, ki izhajajo iz kakršnega koli pravnega razmerja, se lahko priznajo le v primeru namernega dejanja ali hude malomarnosti, ne glede na tukaj navedene izjave ali ustne nasvete. V tem primeru mora uporabnik dokazati, da je podjetju MASTERTEC pisno posredoval vse informacije, ki so potrebne za pravilno in pravočasno oceno stanja vgradnje. V skladu s potrebnimi specifikacijami izdelka ali nadaljnjim razvojem. Z zagotavljanjem teh informacij družba MASTERTEC ne namerava kršiti pravic tretjih oseb. V vsakem primeru velja najnovejši podatkovni list. Veljajo naši ustrezni prodajni in dobavni pogoji.



Prejšnji podatkovni listi niso več veljavni

Natisni datum 25.08.2024