

## Navodila za namestitev

### KG 2000 Prodornost cevi Ø110/240-Base-FR

KG 2000 stenski kanal z vtičnico in obročem za vtičnico.  
Ohranjanje smeri toka

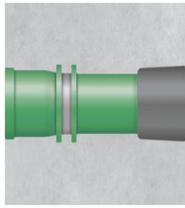
številka izdelka: 080825



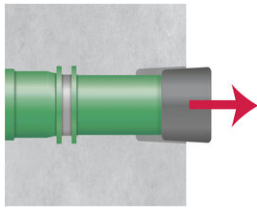
[Prikaži izdelek](#)



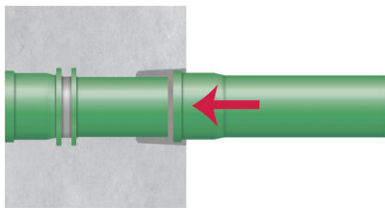
## Navodila za namestitvev:



**KG 2000 flow direction type pipe bushing** concreted into the wall



The socket ring is removed before the next pipe is connected.



The next pipe is connected.  
The flow direction of the water is retained.

Status: 23.03.2022

## Osnova

Vse dimenzije in informacije v tem podatkovnem listu se nanašajo na rezultate opravljenih laboratorijskih testov. Odstopanja od vrednosti, ki smo jih določili v laboratorijskih pogojih, so mogoča zaradi okoljskih in obratovalnih pogojev, na katere nimamo vpliva. Podatki v tem podatkovnem listu veljajo samo za izdelek, ki smo ga dobavili. Podatki o izdelku ustrezajo samo specifikacijam v Nemčiji. Morebitna odstopanja od specifikacij v posameznih državah tukaj niso upoštevana.

## Navedba prava

Tehnične informacije odražajo naše trenutno znanje oKG 2000 Prodornost cevi Ø110/240-Base-FR. Namenjen je le kot informacija za uporabnike. Ker ne poznamo predvidenih načinov uporabe in pogojev obdelave, mora uporabnik skrbno preveriti, ali je izdelek primeren za predvidene namene. Zaradi različnih sestavnih delov na mestu vgradnje in tamkajšnjih delovnih pogojev družba MASTERTEC ne more dati nikakršnega jamstva za rezultat dela. Zahtevki, ki izhajajo iz kakršnega koli pravnega razmerja, se lahko priznajo le v primeru namernega dejanja ali hude malomarnosti, ne glede na tukaj navedene izjave ali ustne nasvete. V tem primeru mora uporabnik dokazati, da je podjetju MASTERTEC pisno posredoval vse informacije, ki so potrebne za pravilno in pravočasno oceno stanja vgradnje. V skladu s potrebnimi specifikacijami izdelka ali nadaljnjim razvojem. Z zagotavljanjem teh informacij družba MASTERTEC ne namerava kršiti pravic tretjih oseb. V vsakem primeru velja najnovejši podatkovni list. Veljajo naši ustrezni prodajni in dobavni pogoji.

## Prejšnji podatkovni listi niso več veljavni

Natisni datum 17.07.2024