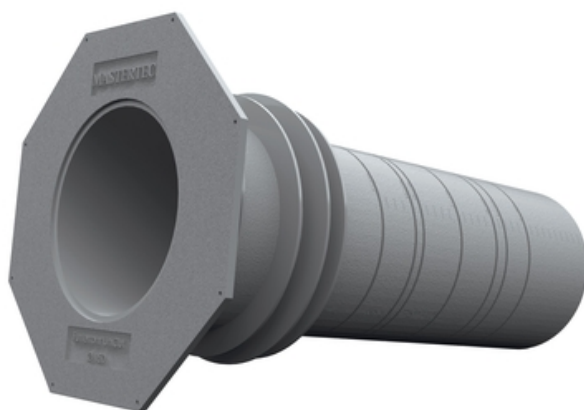


Podatkovni list

UniCut vpenjalna cev Ø 150/250 mm

Debelina stene 250 mm

[Prikaži izdelek](#)



številka izdelka:	082514
skupina člankov:	430 - UniCut Futterrohr
GTIN:	4251689507472
številka carinske tarife:	39172310
pakirna enota:	računalnik
prodajna količina enota:	1 Stk
material:	ABS
barva:	Razred
vodotesnost zaradi vodnega tlaka:	Vodna pregrada Novo: 7 barov (70 m vodnega stolpca) Prehod polnilne prirobnice na premaz KMB: 1,0 bar (10 m vodnega stolpca)
shranjevanje:	Shranjujte v suhem prostoru, stran od neposredne sončne svetlobe
odstranjevanje:	Lahko se odstrani na odlagališčih gospodinjskih odpadkov v skladu z lokalnimi predpisi o odstranjevanju odpadkov.

Osnova

Vse dimenzije in informacije v tem podatkovnem listu se nanašajo na rezultate opravljenih laboratorijskih testov. Odstopanja od vrednosti, ki smo jih določili v laboratorijskih pogojih, so mogoča zaradi okoljskih in obratovalnih pogojev, na katere nimamo vpliva. Podatki v tem podatkovnem listu veljajo samo za izdelek, ki smo ga dobavili. Podatki o izdelku ustrezajo samo specifikacijam v Nemčiji. Morebitna odstopanja od specifikacij v posameznih državah tukaj niso upoštevana.

Življenjska doba

Življenjska doba stavb je predvidena za 50 let, zato tudi vgrajeni izdelki. Vendar jo lahko skrajšajo zunanji vplivi. Pričakovana življenjska doba naših izdelkov je zelo odvisna od mesta vgradnje (npr. podzemna vgradnja, vlažno okolje, morje itd.). Vpliv imajo tudi zunanji vplivi, kot so kemične obremenitve (kisline, agresivni mediji, vodne raztopine, industrijske odpadne vode, olja itd.) in temperature okolja/delovne temperature. Na koncu ni mogoče podati splošne izjave o zagotovljeni življenjski dobi izdelkov MASTERTEC, saj je ta odvisna od številnih parametrov (uporaba, vplivi okolja, zahteve za namestitve, varnostni predpisi itd.) Za zagotovitev varnega delovanja priporočamo stalno testiranje izdelkov kot del priročnika za obratovanje in vzdrževanje, ki ga pripravi stranka v skladu z varnostnimi zahtevami.

Navedba prava

Tehnične informacije odražajo naše trenutno znanje o UniCut vpenjalna cev Ø 150/250 mm. Namenjen je le kot informacija za uporabnike. Ker ne poznamo predvidenih načinov uporabe in pogojev obdelave, mora uporabnik skrbno preveriti, ali je izdelek primeren za predvidene namene. Zaradi različnih sestavnih delov na mestu vgradnje in tamkajšnjih delovnih pogojev družba MASTERTEC ne more dati nikakršnega jamstva za rezultat dela. Zahtevki, ki izhajajo iz kakršnega koli pravnega razmerja, se lahko priznajo le v primeru namernega dejanja ali hude malomarnosti, ne glede na tukaj navedene izjave ali ustne nasvete. V tem primeru mora uporabnik dokazati, da je podjetju MASTERTEC pisno posredoval vse informacije, ki so potrebne za pravilno in pravočasno oceno stanja vgradnje. V skladu s potrebnimi specifikacijami izdelka ali nadaljnjim razvojem. Z zagotavljanjem teh informacij družba MASTERTEC ne namerava kršiti pravic tretjih oseb. V vsakem primeru velja najnovejši podatkovni list. Veljajo naši ustrezni prodajni in dobavni pogoji.

Prejšnji podatkovni listi niso več veljavni

Natisni datum 30.06.2024