

Navodila za namestitev

Tesnilna pasta FLEX 2000

Enokomponentna, paroprepustna in vodotesna tesnilna masa za tesnjenje obročastih vrzeli

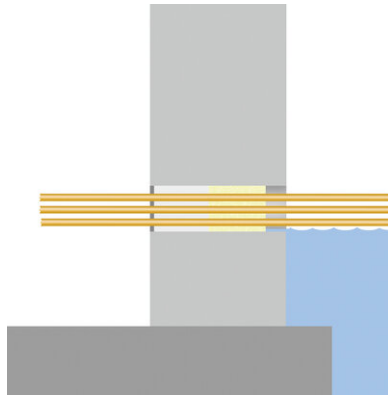
številka izdelka: 120610



[Prikaži izdelek](#)



Navodila za namestitev:



Preparation:

The substrate must be free from grease, tar, oil and loose particles.

Suitable substrates are: concrete, brick, mortar, plaster and all other mineral construction materials, as well as ceramics, PVC, polyethylene and polypropylene.

Clean the inside of the duct using a suitable brush to remove dust, sand, and any loose particles.

Prior to application, FLEX 2000 is warmed to approx. 35 - 40 °C by placing in hot water to ensure optimum consistency and workability



Installation:

Before applying **FLEX 2000**, a securing block of a two-component PUR foam is applied in the duct at a depth of approx. 15 cm.

The **FLEX 2000** cartridge is then inserted into the cartridge applicator and **FLEX 2000** paste injected into the annular gap of the two-component securing block, starting at the back and working towards the front. The layer must be at least 12 cm thick.

After sealing cable ducts, jiggle the cables slightly and fill any cavities with **FLEX 2000**.

Always ensure that the cable is free of tension and strain after sealing. The sealing compound is then pressed in firmly and smoothed with a metal filler knife leaving a depression approx. 1 cm deep, which is sealed with fast-curing cement to additionally secure the mouth of the duct.

To feed through a new cable, the mortar cap is removed and the cable is pushed through the sealing compound. The duct is then re-sealed using **FLEX 2000**.

Inflowing water



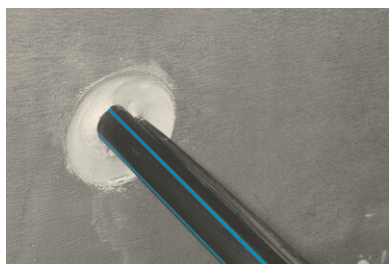
Insert the flexible nozzle into the duct and seal it with **FLEX 2000** starting from the securing block.



Fill the duct slowly spirally from the center outwards with **FLEX 2000**.



Fill the duct completely with **FLEX 2000**.



Smooth down the **FLEX 2000** sealing compound with a spatula, set back approx. 1 cm.



Close the duct with fast-curing cement and smooth it flush with the surface.



MASTERTEC

SPECIAL ARTICLES FOR REINFORCED CONCRETE CONSTRUCTION

Status: 23.03.2022

Seite 5 von 7

HYDROPHILIC WATERSTOP · JOINT SHEET METAL · INJECTION HOSES | CONSTRUCTION CHEMISTRY · SERVICE DUCTS · LIGHTNING PROTECTION · FORMWORK ACCESSORIES

MASTERTEC GmbH & Co. KG
Gewerbegebiet Unterhaid
Im Maintal 13
D-96173 Oberhaid
Ust.-Id.Nr.: DE 812533130

Tel.: +49 (0) 9503 5047-0
Mail: info@mastertec.eu
www.mastertec.eu
EORI-Nr.: DE 4774124

Kommanditgesellschaft:
HRA 9888, Sitz Oberhaid
Komplementär: BBV Bau-
Vertriebs-Verwaltungs GmbH,
HRB 3636 Sitz Oberhaid
Amtsgericht Bamberg

Managing directors:
Rainer Kropfelder
Dipl.-Kffr. Gabriele Kropfelder
Felix Kropfelder, B. Eng.
Jakob Kropfelder, B. Sc.

Bank details:
Sparkasse Bamberg
IBAN: DE24 7705 0000 0810 3458 84
BIC: BYLADEM1 SKB

Dodatki

Pištola za kartuše s
prilagodljivim
nastavkom

...

Prilagodljivo pritrjevanje

...

Osnova

Vse dimenzije in informacije v tem podatkovnem listu se nanašajo na rezultate opravljenih laboratorijskih testov. Odstopanja od vrednosti, ki smo jih določili v laboratorijskih pogojih, so mogoča zaradi okoljskih in obratovalnih pogojev, na katere nimamo vpliva. Podatki v tem podatkovnem listu veljajo samo za izdelek, ki smo ga dobavili. Podatki o izdelku ustrezajo samo specifikacijam v Nemčiji. Morebitna odstopanja od specifikacij v posameznih državah tukaj niso upoštevana.

Navedba prava

Tehnične informacije odražajo naše trenutno znanje o Tesnilna pasta FLEX 2000. Namenjen je le kot informacija za uporabnike. Ker ne poznamo predvidenih načinov uporabe in pogojev obdelave, mora uporabnik skrbno preveriti, ali je izdelek primeren za predvidene namene. Zaradi različnih sestavnih delov na mestu vgradnje in tamkajšnjih delovnih pogojev družba MASTERTEC ne more dati nikakršnega jamstva za rezultat dela. Zahtevki, ki izhajajo iz kakršnega koli pravnega razmerja, se lahko priznajo le v primeru namernega dejanja ali hude malomarnosti, ne glede na tukaj navedene izjave ali ustne nasvete. V tem primeru mora uporabnik dokazati, da je podjetju MASTERTEC pisno posredoval vse informacije, ki so potrebne za pravilno in pravočasno oceno stanja vgradnje. V skladu s potrebnimi specifikacijami izdelka ali nadaljnjim razvojem. Z zagotavljanjem teh informacij družba MASTERTEC ne namerava kršiti pravic tretjih oseb. V vsakem primeru velja najnovejši podatkovni list. Veljajo naši ustrezni prodajni in dobavni pogoji.

Prejšnji podatkovni listi niso več veljavni

Natisni datum 17.07.2024