

## Handledning för installation

### MasterTube röd/gul installationsset-40 m

40 m MASTERTUBE injektionslang inkl.  
installationsmaterial

artikelnummer: 030052



[Visa produkt](#)



## Handledning för installation:



The product is supplied on a 100 m reel.

Bind the hose with filament tape and use a suitably sharp tool to cut the hose to the required length.

Injection circuits must not exceed 8 m in length.



After the hose has been cut to length, screw the respective connecting pieces fully into the hose (as far as they will go) - the image shows our fastening packers.



Place the hose centrally in the construction joint, within the reinforcement.

The surface of the construction joint must be clean, level and free of burrs, defects and loose particles of dirt.



The hose can be fastened in place with metal clips for nailing (manual or nail gun).

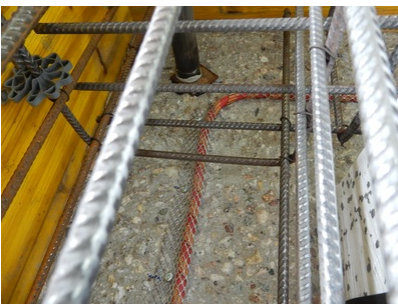
The distance between the fastening clips must not exceed 15 cm.



Alternatively, the hose can be fastened in place with plastic clips, either set in the fresh concrete or subsequently hammered into an 8 mm drill hole.

The distance between the fastening clips must not exceed 15 cm.

The hose must be in continuous contact with the concrete and must not be allowed to float.



### Fixing on joints with category "rough"

On construction joints with a rough surface, fastening with a fastening grid is necessary to ensure full-surface support on the construction joint. The fixing grid is placed over the hose and fixed alternately (to the left and right of the hose) with nail plugs every 15 cm maximum.



Successive injection hose sections must overlap by at least 20 cm in order to ensure continuous injection of the joint.



All changes in direction must be implemented with a sufficiently wide bending radius in order not to damage the hose/restrict the overall injection flow.

The minimum radius is 5 cm.

The injection and ventilation ends can be kept in storage boxes, or alternatively the hose end can be attached to the formwork itself using fastening packers. The storage boxes or fastening packers must be arranged so they are easily accessible in the event of subsequent injection procedures (take high floor structures into consideration).

Once the concrete has cured, the resin can be injected via the fastening packers or the injection end pieces.

---

Status: 23.03.2022



## Tillbehör

### MC-Injekt 2300 Top -1 liter

Polyuretanharts för injektering  
av slangar och sprickor ...

## Grund

Alla mått och all information i detta datablad återspeglar resultaten av de laboratorietester som har utförts. Avvikelser från de värden som fastställts av oss under laboratorieförhållanden är möjliga på grund av miljö- och driftsförhållanden som ligger utanför vår kontroll. Uppgifterna i detta datablad gäller endast för den produkt som levererats av oss. Produktuppgifterna motsvarar endast specifikationerna i Tyskland. Eventuella landspecifika avvikelser beaktas inte här.

## Livslängd

Byggnaders livslängd är dimensionerad för 50 år och därmed även de produkter som installeras. Detta kan dock förkortas av yttre påverkan. Den förväntade livslängden för våra produkter beror i hög grad på installationsplatsen (t.ex. underjordisk installation, fuktig miljö, offshore etc.). Yttre påverkan som t.ex. kemisk belastning (syror, aggressiva medier, vattenlösningar, industriellt avloppsvatten, oljor etc.) och omgivnings-/drifttemperaturer har också en inverkan. I slutändan kan inget generellt uttalande göras om den garanterade livslängden för MASTERTEC-produkter, eftersom detta beror på många parametrar (användning, miljöpåverkan, installationskrav, säkerhetsföreskrifter etc.) För att säkerställa säker drift rekommenderar vi kontinuerlig testning av produkterna som en del av en drifts- och underhållsmanual som ska utarbetas av kunden i enlighet med säkerhetskraven.

## Uppgift om lag

Den tekniska informationen återspeglar vår nuvarande kunskap om MasterTube röd/gul installationsset-40 m. Den är endast avsedd som information till användarna. Eftersom vi inte känner till de tänkta tillämpningarna och bearbetningsförhållandena, är det användarens ansvar att noggrant kontrollera att produkten är lämplig för de avsedda ändamålen. På grund av de olika komponenterna på installationsplatsen och de arbetsförhållanden som råder där, kan MASTERTEC inte lämna någon som helst garanti för resultatet av arbetet. Anspråk som härrör från något rättsförhållande kan endast erkännas i händelse av uppsåt eller grov vårdslöshet, oavsett de uttalanden som görs här eller råd som ges muntligt. I detta fall måste användaren bevisa att han skriftligen har försett MASTERTEC med all information som krävs för att korrekt bedöma installationssituationen i god tid. Med förbehåll för nödvändiga produktspecifikationer eller vidareutvecklingar. Genom att tillhandahålla denna information





avser MASTERTEC inte att inkräkta på tredje parts rättigheter. Det senaste databladet i varje enskilt fall gäller. Våra motsvarande försäljnings- och leveransvillkor gäller.

## De tidigare databladerna är inte längre giltiga

Datum för utskrift 24.08.2024