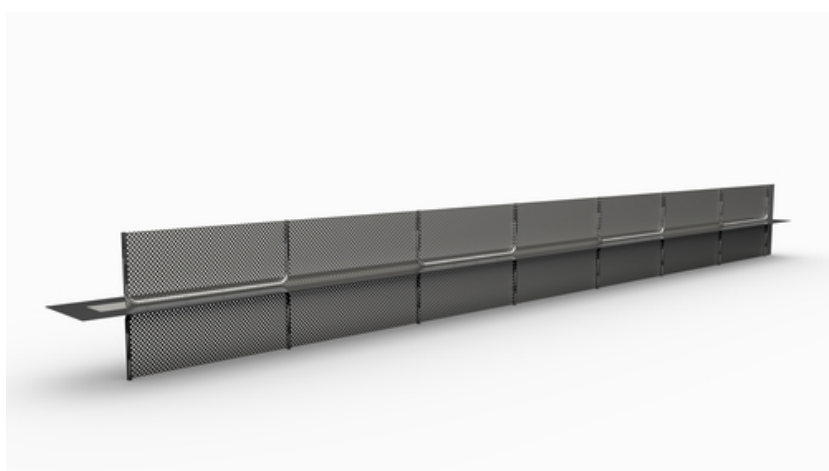


Datablad

Tätungsplåt ABS 900-grå

Beklädnadselement för vägg- och bottenformar | Grov fogkategori | E-mått 810 - 900 mm



[Visa produkt](#)



artikelnummer:	070301
artikelgrupp:	207 - Dichtblech Abschalelemente (S+V)
GTIN:	4251689512001
tulltaxenummer:	73269098
förpackningsenhet:	pc
försäljning kvantitet enhet:	2.5 m
vikt per:	pc = 15 kg
material:	St 37, galvaniserad . Specialbeläggning: textilförstärkt polymerplast
färg:	svart
Längd på skarvplåt:	2,50 m
Skarvplåtens höjd:	160 mm
	.
Bred perforerad grill:	810 - 900 mm
Vattenstopp av tjock metall:	Omkring 0,6 mm
Tjock specialbeläggning:	Omkring 0,15 mm
Total tjocklek:	Omkring 0,9 mm
Testcertifikat/auktorisationer:	Europeisk teknisk bedömning Tyska institutet för byggnadsteknik (DIBt), Berlin
	Testcertifikat från den allmänna byggnadsinspektionen MFPA Leipzig
Lämpliga vattenbyteszoner:	ja
Motsvarar:	Använd klass A för lastklass 1 och 2 enligt WU:s riktlinjer
Förpackning:	På engångspallar,
Innehåller ämnen på SVHC-listan eller proportionell vikt $\geq 0,1\%$:	Nej

Produkten är förenlig med REACH:	Ja
termiskt tillämpningsområde:	- 20°C till 90°C
vattentryckstäthet:	upp till max. 2,0 bar (20 m vattenpelare)
förvaring:	Förvaras i oskadad och oöppnad originalförpackning på en torr plats skyddad från direkt solljus
avfallshantering:	Kan kasseras i hushållssoporna i enlighet med lokala bestämmelser för avfallshantering

Grund

Alla mått och all information i detta datablad återspeglar resultaten av de laboratorietester som har utförts. Avvikelser från de värden som fastställts av oss under laboratorieförhållanden är möjliga på grund av miljö- och driftsförhållanden som ligger utanför vår kontroll. Uppgifterna i detta datablad gäller endast för den produkt som levererats av oss. Produktuppgifterna motsvarar endast specifikationerna i Tyskland. Eventuella landspecifika avvikelser beaktas inte här.

Livslängd

Byggnaders livslängd är dimensionerad för 50 år och därmed även de produkter som installeras. Detta kan dock förkortas av yttre påverkan. Den förväntade livslängden för våra produkter beror i hög grad på installationsplatsen (t.ex. underjordisk installation, fuktig miljö, offshore etc.). Yttre påverkan som t.ex. kemisk belastning (syror, aggressiva medier, vattenlösningar, industriellt avloppsvatten, oljor etc.) och omgivnings-/drifttemperaturer har också en inverkan. I slutändan kan inget generellt uttalande göras om den garanterade livslängden för MASTERTEC-produkter, eftersom detta beror på många parametrar (användning, miljöpåverkan, installationskrav, säkerhetsföreskrifter etc.) För att säkerställa säker drift rekommenderar vi kontinuerlig testning av produkterna som en del av en drifts- och underhållsmanual som ska utarbetas av kunden i enlighet med säkerhetskraven.

Uppgift om lag

Den tekniska informationen återspeglar vår nuvarande kunskap om Tätningsplåt ABS 900-grå. Den är endast avsedd som information till användarna. Eftersom vi inte känner till de tänkta tillämpningarna och bearbetningsförhållandena, är det användarens ansvar att noggrant kontrollera att produkten är lämplig för de avsedda ändamålen. På grund av de olika komponenterna på installationsplatsen och de arbetsförhållanden som råder där, kan MASTERTEC inte lämna någon som helst garanti för resultatet av arbetet. Anspråk som härrör från något rättsförhållande kan endast erkännas i händelse av uppsåt eller grov vårdslöshet, oavsett de uttalanden som görs här eller råd som ges muntligt. I detta fall måste användaren bevisa att han skriftligen har försett MASTERTEC med all information som krävs för att korrekt bedöma installationssituationen i god tid. Med förbehåll för nödvändiga produktspecifikationer eller vidareutvecklingar. Genom att tillhandahålla denna information

avser MASTERTEC inte att inkräkta på tredje parts rättigheter. Det senaste databladet i varje enskilt fall gäller. Våra motsvarande försäljnings- och leveransvillkor gäller.

De tidigare databladerna är inte längre giltiga

Datum för utskrift 03.07.2024 , senast ändrad 02.05.2023