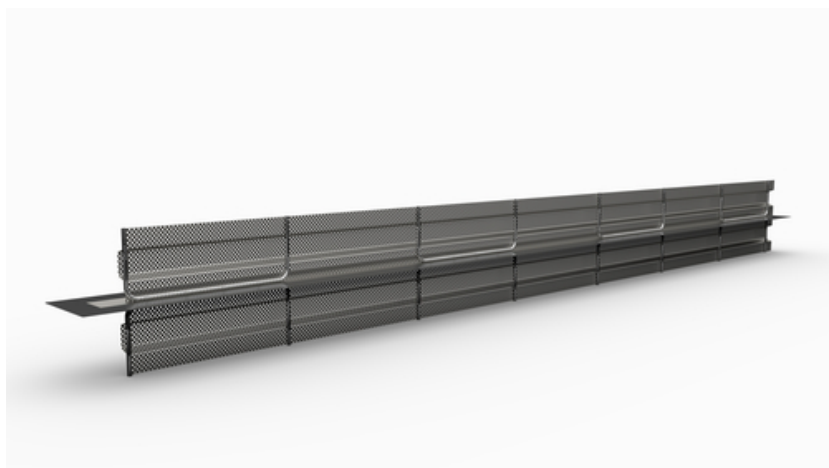


# Handledning för installation

## Tätningssplatta ABS 200-tandad

Beklädnadselement för vägg- och bottenform | Kategori tandad fog | E-mått 170 - 200 mm

artikelnummer: 070364



[Visa produkt](#)



## Handledning för installation:



The **stopend panel joint sheet metal ABS** is positioned between the lower and upper reinforcement layer (foundation – foundation area) or the outer and inner reinforcement layer (wall – wall area).

The perforated plate is fastened to the reinforcement using binding wire.

The individual elements can be pushed into one another, they must overlap by at least 7 cm and the joint must be secured with two fixing clips.

With higher constructional element thicknesses, the **stopend panel joint sheet metal ABS** must also be stiffened in order to be structurally load-bearing.



Before the segment is concreted, the protective foil must be removed from the joint sheet metal.

The protective foil in the section not to be concreted remains on the joint sheet metal.

Once the shuttering for the concrete segment is complete, the segment can be concreted.

The area around the **stopend panel joint sheet metal ABS** must be carefully waterproofed to ensure that the joint sheet metal is fully embedded in the concrete on all sides. Cavities behind the perforated plate must be avoided.



In the second concrete segment, as soon as the protective foil has been removed immediately before concreting, concrete can be placed directly against the stopend panel joint sheet metal ABS.

In this case, the concrete must also be carefully waterproofed in the area of the stopend panel joint sheet metal ABS.

Shrink holes or reinforcement shadow must not form around the joint sheet metal.

**The distance between the "installation dimension E" reinforcement is decisive when ordering the stopend panel joint sheet metal ABS**

---

Status: 23.03.2022

## Tillbehör

**ABS-böjningsprofil  
(ULP) 200-tandad**

...

## Grund

Alla mått och all information i detta datablad återspeglar resultaten av de laboratorietester som har utförts. Avvikelser från de värden som fastställts av oss under laboratorieförhållanden är möjliga på grund av miljö- och driftsförhållanden som ligger utanför vår kontroll. Uppgifterna i detta datablad gäller endast för den produkt som levererats av oss. Produktuppgifterna motsvarar endast specifikationerna i Tyskland. Eventuella landspecifika avvikelser beaktas inte här.

## Uppgift om lag

Den tekniska informationen återspeglar vår nuvarande kunskap om Tätningsplatta ABS 200-tandad. Den är endast avsedd som information till användarna. Eftersom vi inte känner till de tänkta tillämpningarna och bearbetningsförhållandena, är det användarens ansvar att noggrant kontrollera att produkten är lämplig för de avsedda ändamålen. På grund av de olika komponenterna på installationsplatsen och de arbetsförhållanden som råder där, kan MASTERTEC inte lämna någon som helst garanti för resultatet av arbetet. Anspråk som härrör från något rättsförhållande kan endast erkännas i händelse av uppsåt eller grov vårdslöshet, oavsett de uttalanden som görs här eller råd som ges muntligt. I detta fall måste användaren bevisa att han skriftligen har försett MASTERTEC med all information som krävs för att korrekt bedöma installationssituationen i god tid. Med förbehåll för nödvändiga produktspecifikationer eller vidareutvecklingar. Genom att tillhandahålla denna information avser MASTERTEC inte att inkräkta på tredje parts rättigheter. Det senaste databladet i varje enskilt fall gäller. Våra motsvarande försäljnings- och leveransvillkor gäller.

## De tidigare databladerna är inte längre giltiga

Datum för utskrift 03.07.2024