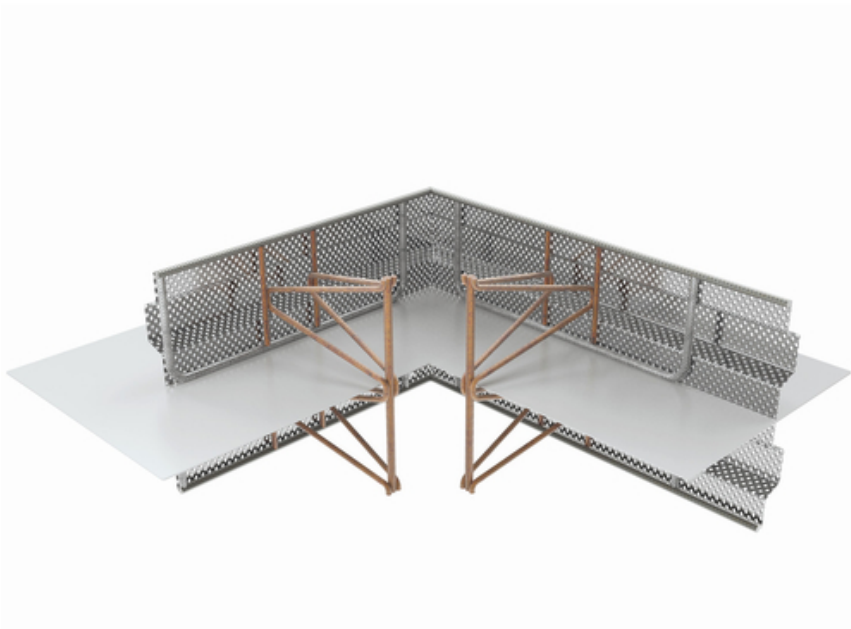


Datablad

FB ABS 250 EP-600-tandarmerad (hörnprofil)

E-mått 510-600 mm

[Visa produkt](#)





MASTERTEC

SPECIAL ARTICLES FOR REINFORCED CONCRETE CONSTRUCTION

artikelnummer:	071452V
artikelgrupp:	218 - Fugenblech (FB) Abschalelement (S+V)
GTIN:	4251689511080
tulltaxenummer:	72119080
förpackningsenhet:	pc
försäljning kvantitet enhet:	1 Stk
vikt per:	pc = 13 kg

Grund

Alla mått och all information i detta datablad återspeglar resultaten av de laborietester som har utförts. Avvikelse från de värden som fastställts av oss under laborieförhållanden är möjliga på grund av miljö- och driftförhållanden som ligger utanför vår kontroll. Uppgifterna i detta datablad gäller endast för den produkt som levererats av oss. Produktuppgifterna motsvarar endast specifikationerna i Tyskland. Eventuella landspecifika avvikelser beaktas inte här.

Livslängd

Byggnaders livslängd är dimensionerad för 50 år och därmed även de produkter som installeras. Detta kan dock förkortas av yttre påverkan. Den förväntade livslängden för våra produkter beror i hög grad på installationsplatsen (t.ex. underjordisk installation, fuktig miljö, offshore etc.). Yttre påverkan som t.ex. kemisk belastning (syror, aggressiva medier, vattenlösningar, industriellt avloppsvatten, oljor etc.) och omgivnings-/drifttemperaturer har också en inverkan. I slutändan kan inget generellt uttalande göras om den garanterade livslängden för MASTERTEC-produkter, eftersom detta beror på många parametrar (användning, miljöpåverkan, installationskrav, säkerhetsföreskrifter etc.) För att säkerställa säker drift rekommenderar vi kontinuerlig testning av produkterna som en del av en drifts- och underhållsmanual som ska utarbetas av kunden i enlighet med säkerhetskraven.

Uppgift om lag

Den tekniska informationen återspeglar vår nuvarande kunskap om FB ABS 250 EP-600-tandarmerad (hörnprofil). Den är endast avsedd som information till användarna. Eftersom vi inte känner till de tänkta tillämpningarna och bearbetningsförhållandena, är det användarens ansvar att noggrant kontrollera att produkten är lämplig för de avsedda ändamålen. På grund av de olika komponenterna på installationsplatsen och de arbetsförhållanden som råder där, kan MASTERTEC inte lämna någon som helst garanti för resultatet av arbetet. Anspråk som härrör från något rättsförhållande kan endast erkännas i händelse av uppsåt eller grov vårdslöshet, oavsett de uttalanden som görs här eller råd som ges muntligt. I detta fall måste användaren bevisa att han skriftligen har försett MASTERTEC med all information som krävs för att korrekt bedöma installationssituationen i god tid. Med förbehåll för nödvändiga produktspecifikationer eller vidareutvecklingar. Genom att tillhandahålla denna information



avser MASTERTEC inte att inkräkta på tredje parts rättigheter. Det senaste databladet i varje enskilt fall gäller. Våra motsvarande försäljnings- och leveransvillkor gäller. Innehållet i detta datablad har översatts automatiskt och kan innehålla fel. Om du är osäker, vänligen läs den tyska eller engelska versionen eller kontakta vårt team.

De tidigare databladerna är inte längre giltiga

Datum för utskrift 16.10.2024 , senast ändrad 24.09.2024