

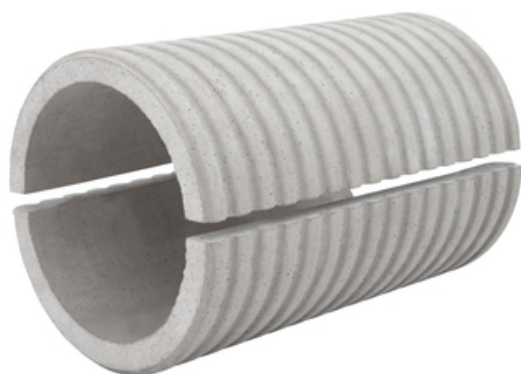
Handledning för installation

Visa produkt

Foderrör av fibercement FASO 400/500 - delat

Ø (invändig) 400 mm

artikelnummer: 080297T



Seite 1 von 5

QUELLBÄNDER · FUGENBLECHE · INJEKTIONSSCHLÄUCHE | BAUCHEMIE · DRUCKWASSERDICHTHE HAUSEINFÜHRUNGEN · BLITZSCHUTZ · SCHALUNGSZUBEHÖR

MASTERTEC GmbH & Co. KG
Gewerbegebiet Unterhaid
Im Maintal 13
D-96173 Oberhaid
Ust.-Id.Nr.: DE 812533130

Tel.: +49 (0) 9503 5047-0
Fax: +49 (0) 9503 5047-20
info@Mastertec.eu
www.Mastertec.eu
EORI-Nr.: DE 4774124

Kommanditgesellschaft:
HRA 9888, Sitz Oberhaid
Komplementär: BBV Bau-
Vertriebs-Verwaltungs GmbH,
HRB 3636, Sitz Oberhaid
Amtsgericht Bamberg

Geschäftsführer:
Rainer Kropfelder
Dipl.-Kffr. Gabriele Kropfelder
Felix Kropfelder
Jakob Kropfelder, B.Sc.

Bankverbindung:
Sparkasse Bamberg
IBAN: DE24 7705 0000 0810 3458 84
BIC: BYLADEM1 SKB

Handledning för installation:



Place the supplied spacers on the cut edge of the lower shell.



Apply **PROTECT Easy 1 K** to the cut edges
(approx. 150g/m)



Place the top shell and press on it so that the adhesive squeezes out of the joint.

Make sure that the spacers remain in position.



Smooth out the joints inside the casing to obtain a clean surface for the possible installation of a gasket insert or similar.

Stand: 27.07.2023

Tillbehör

PROTECT Easy 1 K

För vattentät limning, t.ex. av
vägg tjocklekar av
fibercement...



Grund

Alla mått och all information i detta datablad återspeglar resultaten av de laboratorietester som har utförts. Avvikelser från de värden som fastställts av oss under laboratorieförhållanden är möjliga på grund av miljö- och driftsförhållanden som ligger utanför vår kontroll. Uppgifterna i detta datablad gäller endast för den produkt som levererats av oss. Produktuppgifterna motsvarar endast specifikationerna i Tyskland. Eventuella landspecifika avvikelser beaktas inte här.

Uppgift om lag

Den tekniska informationen återspeglar vår nuvarande kunskap om Foderrör av fibercement FASO 400/500 - delat. Den är endast avsedd som information till användarna. Eftersom vi inte känner till de tänkta tillämpningarna och bearbetningsförhållandena, är det användarens ansvar att noggrant kontrollera att produkten är lämplig för de avsedda ändamålen. På grund av de olika komponenterna på installationsplatsen och de arbetsförhållanden som råder där, kan MASTERTEC inte lämna någon som helst garanti för resultatet av arbetet. Anspråk som härrör från något rättsförhållande kan endast erkännas i händelse av uppsåt eller grov vårdslöshet, oavsett de uttalanden som görs här eller råd som ges muntligt. I detta fall måste användaren bevisa att han skriftligen har försett MASTERTEC med all information som krävs för att korrekt bedöma installationssituationen i god tid. Med förbehåll för nödvändiga produktspecifikationer eller vidareutvecklingar. Genom att tillhandahålla denna information avser MASTERTEC inte att inkräkta på tredje parts rättigheter. Det senaste databladet i varje enskilt fall gäller. Våra motsvarande försäljnings- och leveransvillkor gäller.

De tidigare databladerna är inte längre giltiga

Datum för utskrift 30.06.2024